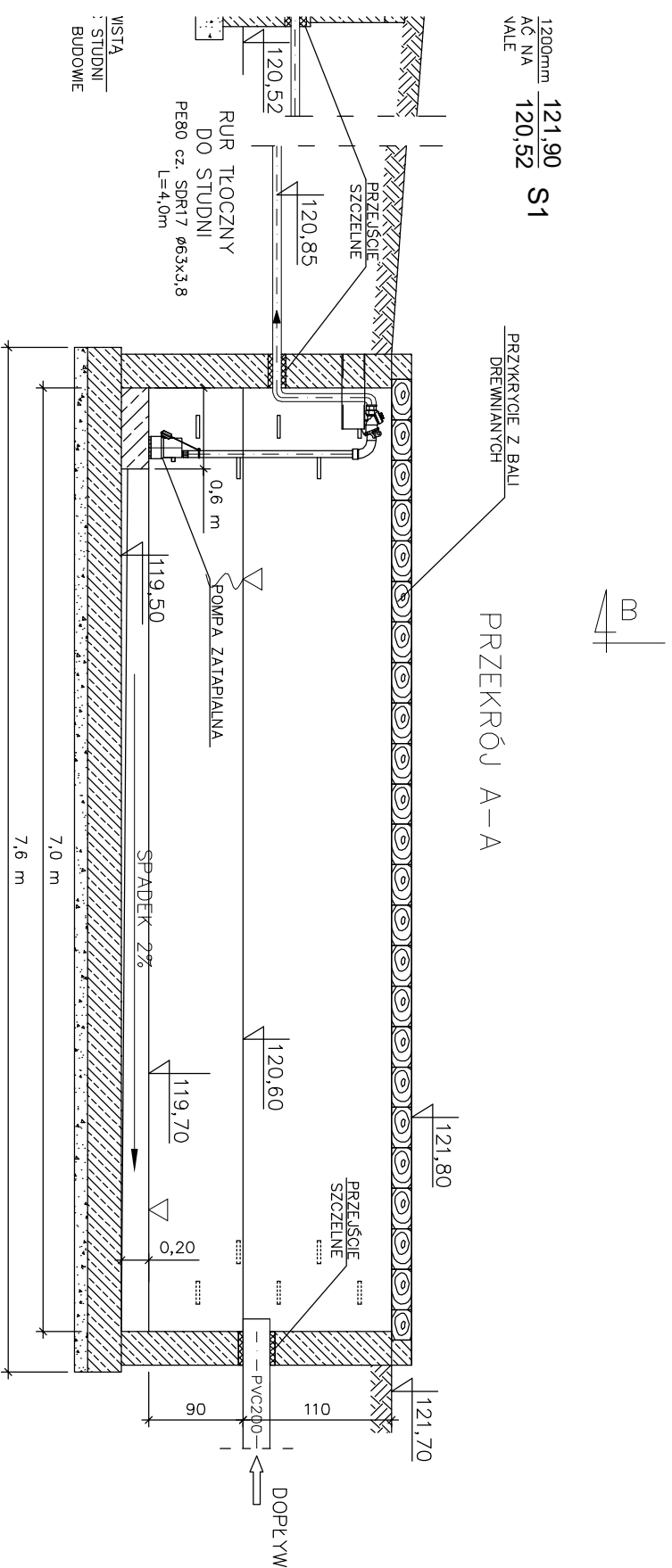
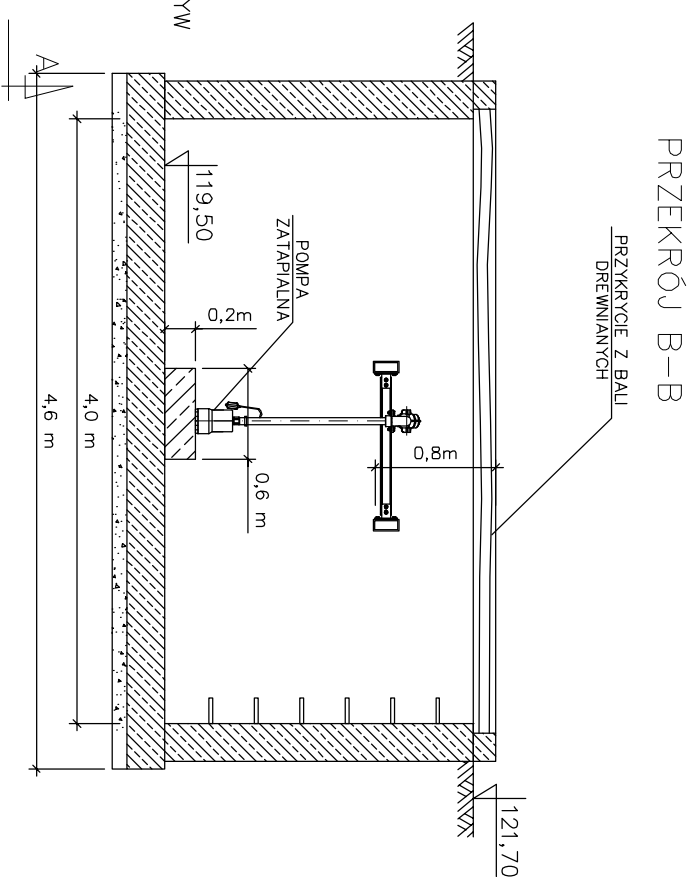
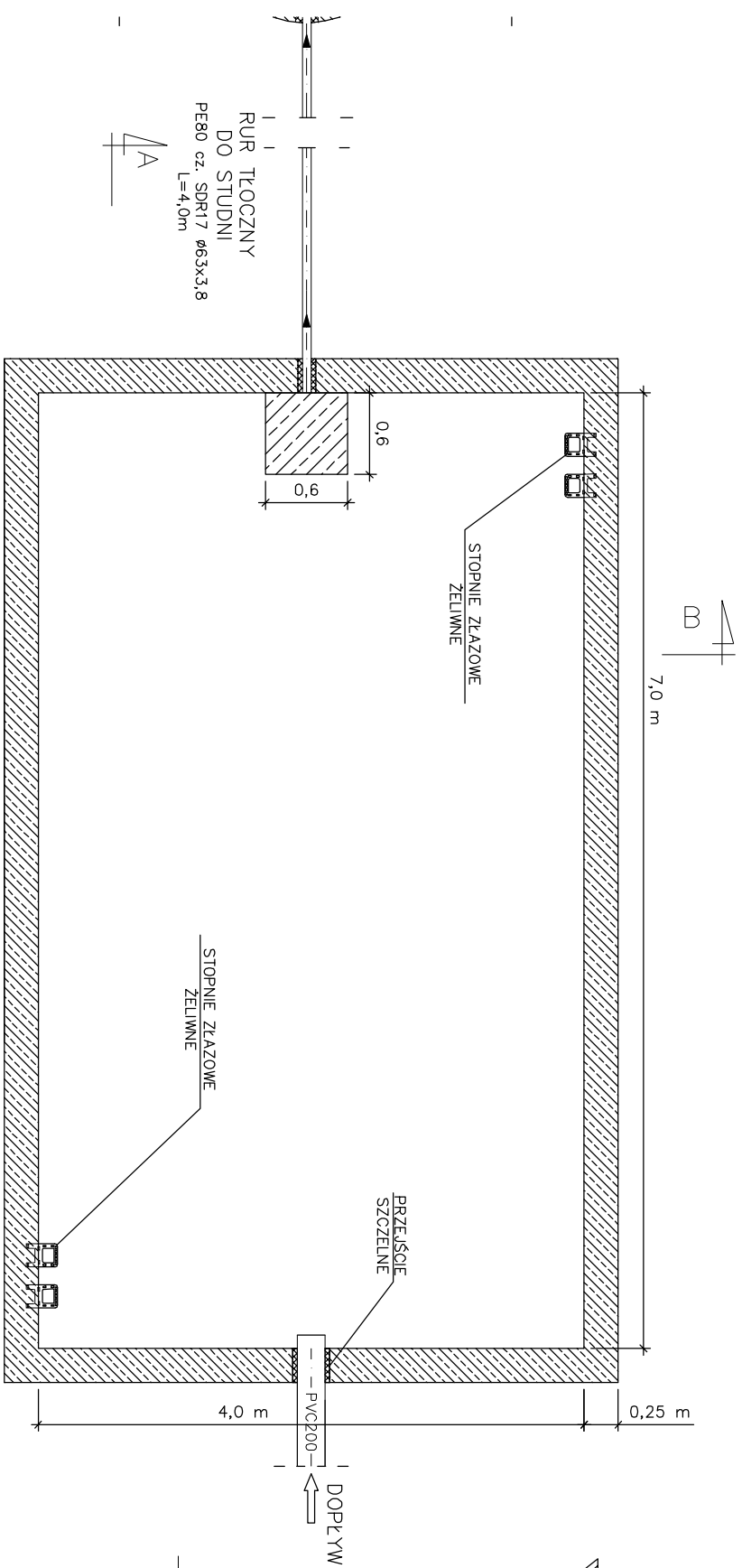


WYTYCZNE WYKONANIA ODSTOJNIKA WÓD POPŁUCZNYCH



1200mm 121,90 S1
AC NA 120,52
VALE

PRZYKRYCIE Z BALI
DREWNIANYCH

PRZEKRÓJ A-A



PRZEKRÓJ B-B

PRZYKRYCIE Z BALI
DREWNIANYCH

Inwestor: GMINA SKĘPE ul. KOŚCIELNA 2, 87-630 SKĘPE			
Jednostka autorska: WIMEX, ul. Albotrosowa 11, 85-436 Bydgoszcz			
Opieki:	Faza:	Skala:	Nr rys.:
		P.W.	1:50
STACJA UZDATNIANIA WODY W MIEJSCOWOŚCI WÓLKA GM. SKĘPE	Autor:	Nazwisko	
		Barbara Worjin Upewnienie budowlane do projektowania Instalacji i urządzeń sanitarnych upr.nr. 196/72 Bg	
Treść rys.:	Opracował:	inż. Rafał Delmer	
ODSTOJNIK WÓD POPŁUCZNYCH	Sprawił:	mgr inż. Adam Gowirski upr. bud. UAN-IV/8346/80/70/88 specjalność: instalacje przepływowe w zakresie sieci i instalacji sanitarnych	
Data: 04.04.2016			