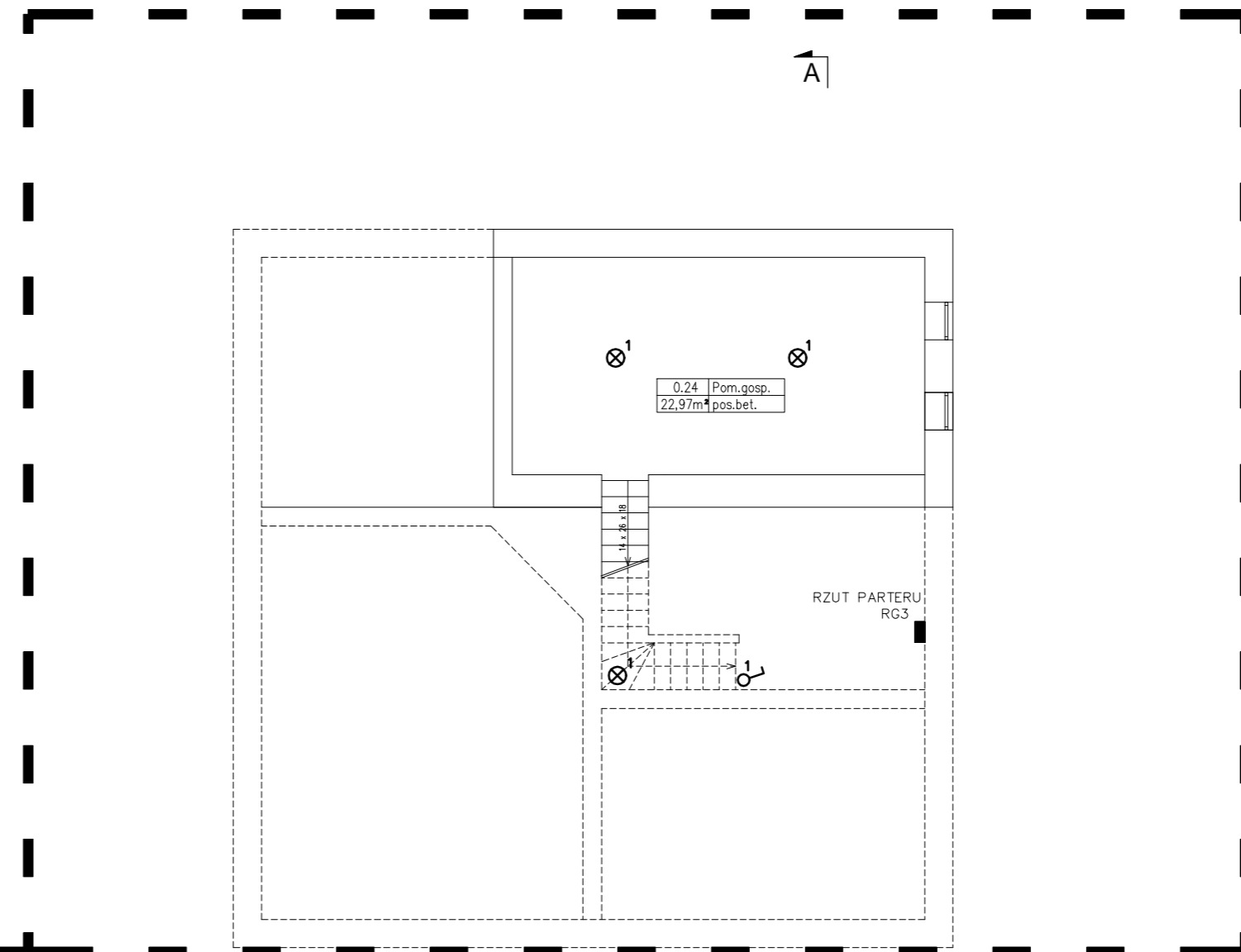


STAN PROJEKTOWANY - RZUT PIWNIC
skala 1:100

OBWODY ZASILANIA Z
ROZDZIELNI RG3 LICZNIKA
ISTNIEJĄCEGO NR3

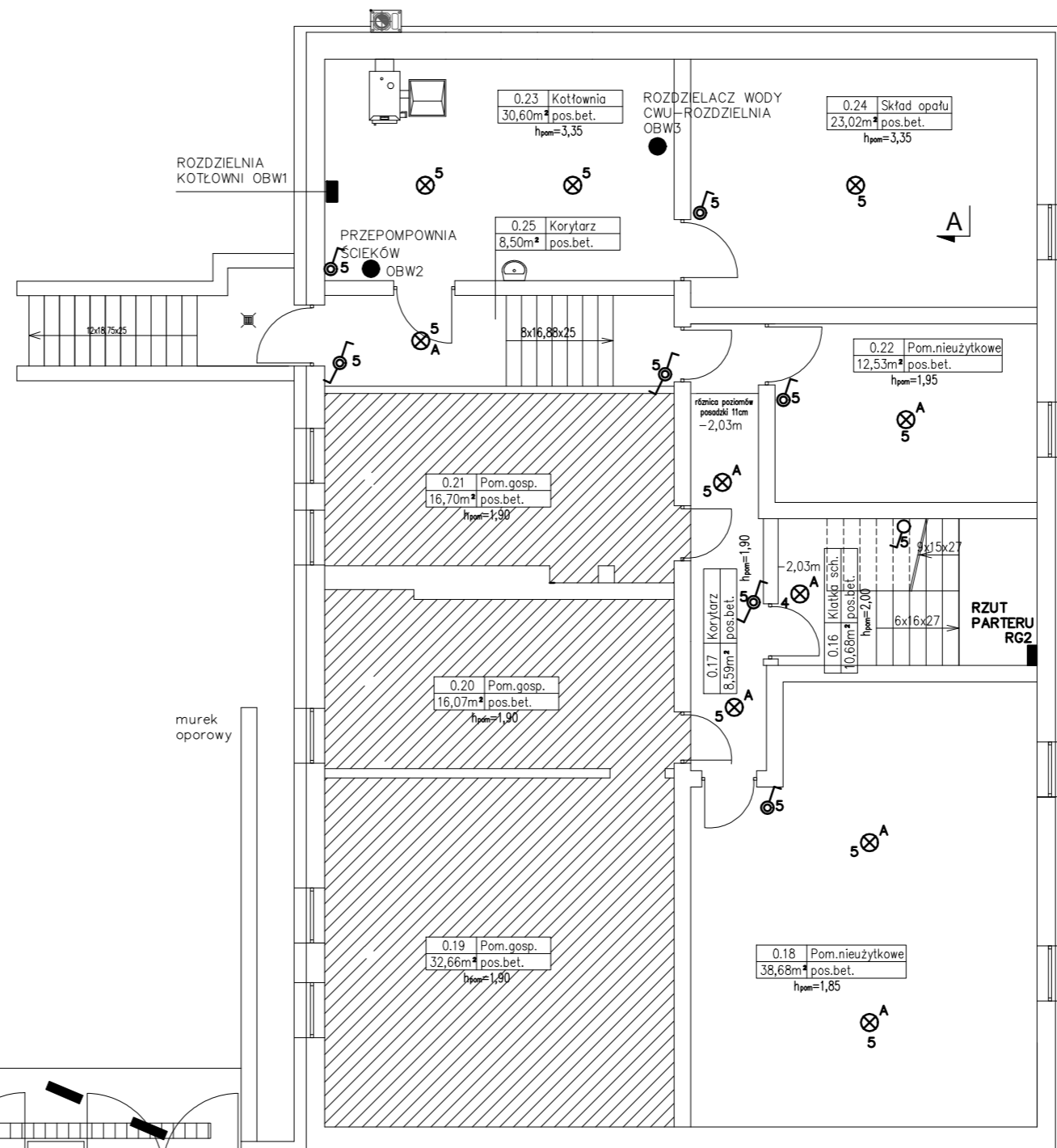
- 3kpl ⊗ OPRAW LED 4000K/CRI 18,4W, 2600lm
- ⊗ WYŁĄCZNIK JEDNOBIEGUNOWY



OBWODY RG3

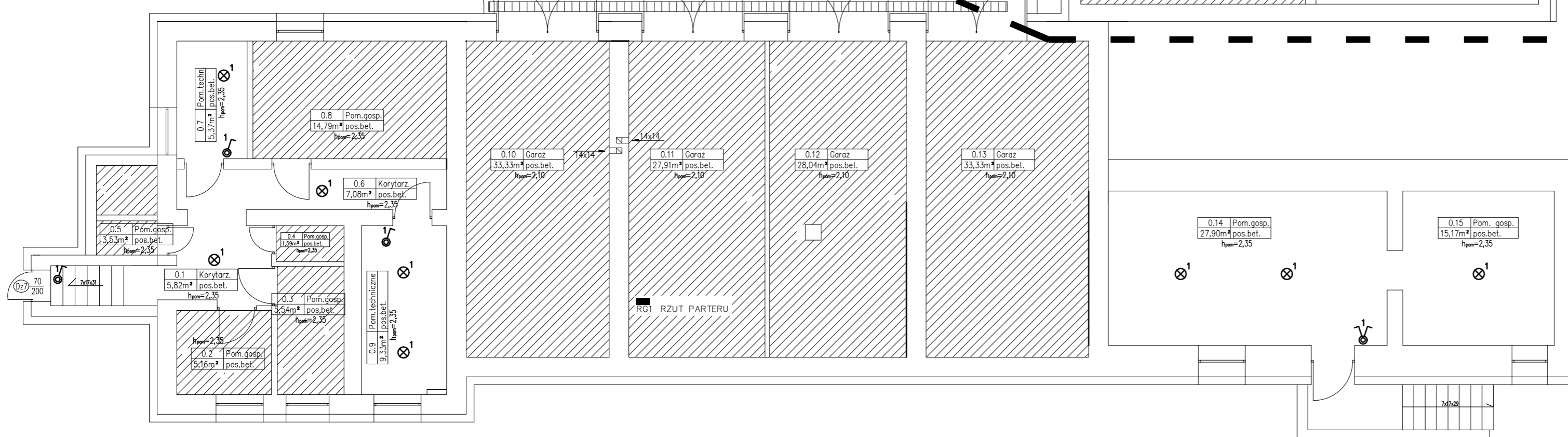
OBWODY ZASILANIA Z
ROZDZIELNI RG2 LICZNIKA
ISTNIEJĄCEGO NR2

- ROZDZIELANIE URZĄDZEŃ TECHNOLOGICZNYCH
- ⊗ A OPRAWA LED 4000K/CRI 18,4W, 2600lm
- ⊗ OPRAWA LED 4000K/CRI 45,4W, 5900lm
- ⊗ WYŁĄCZNIKI HERMETYCZNE



OBWODY RG2

c1



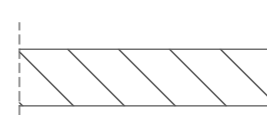
- 9x ⊗ OPRAWA LED 4000K/CRI 18,4W, 2600lm
- 3x ⊗ WYŁĄCZNIK HERMETYCZNY
- ⊗ WYŁĄCZNIK HERMETYCZNY

OBWÓD ZASILANIA Z
ROZDZIELNI RG1 LICZNIKA
ISTNIEJĄCEGO NR1

c1

OBWODY RG1

LEGENDA



pomieszczenia nie wchodzące w skład pomieszczeń dla przedszkola

SYSTEM OCHRONY TN-S

OPRACOWANIE CHRONIONE PRAWAMI AUTORSKIMI. ZMIANY LUB KOPLOWANIE WYMAGAJĄ PISEMNEJ ZGODY AUTORÓW PROJEKTU.

PRACOWNIA PROJEKTOWA			
EM PROJEKT			
EWA NIERYCHLEWSKA-LULA, UL. KLASZTORNA 24, 87-630 SKEPE TEL. 505 018 687			
OBIEKT	Przedszkole		
INWESTOR	Miasto i Gmina Skepe, ul. Kościelna 2, 87-630 Skepe		
ADRES OBIEKTU	Wioska, 87-630 Skepe, dz. nr 33/8, 33/19, 33/9, 33/11, 33/22, obr. Wioska		
BRANŻA	Elektryczna - stan projektowy		
TEMAT RYSUNKU	Rzut piwnicy-schemat montażowy		
SKALA RYS.	1:100	NR RYS.	E1
DATA	09.2016	PODPIS	
PROJEKTOWAŁ	Stanisław Stasięzek nr upraw. JAK-N-01/17/10385-8 specjalność: instalacje elektryczne		