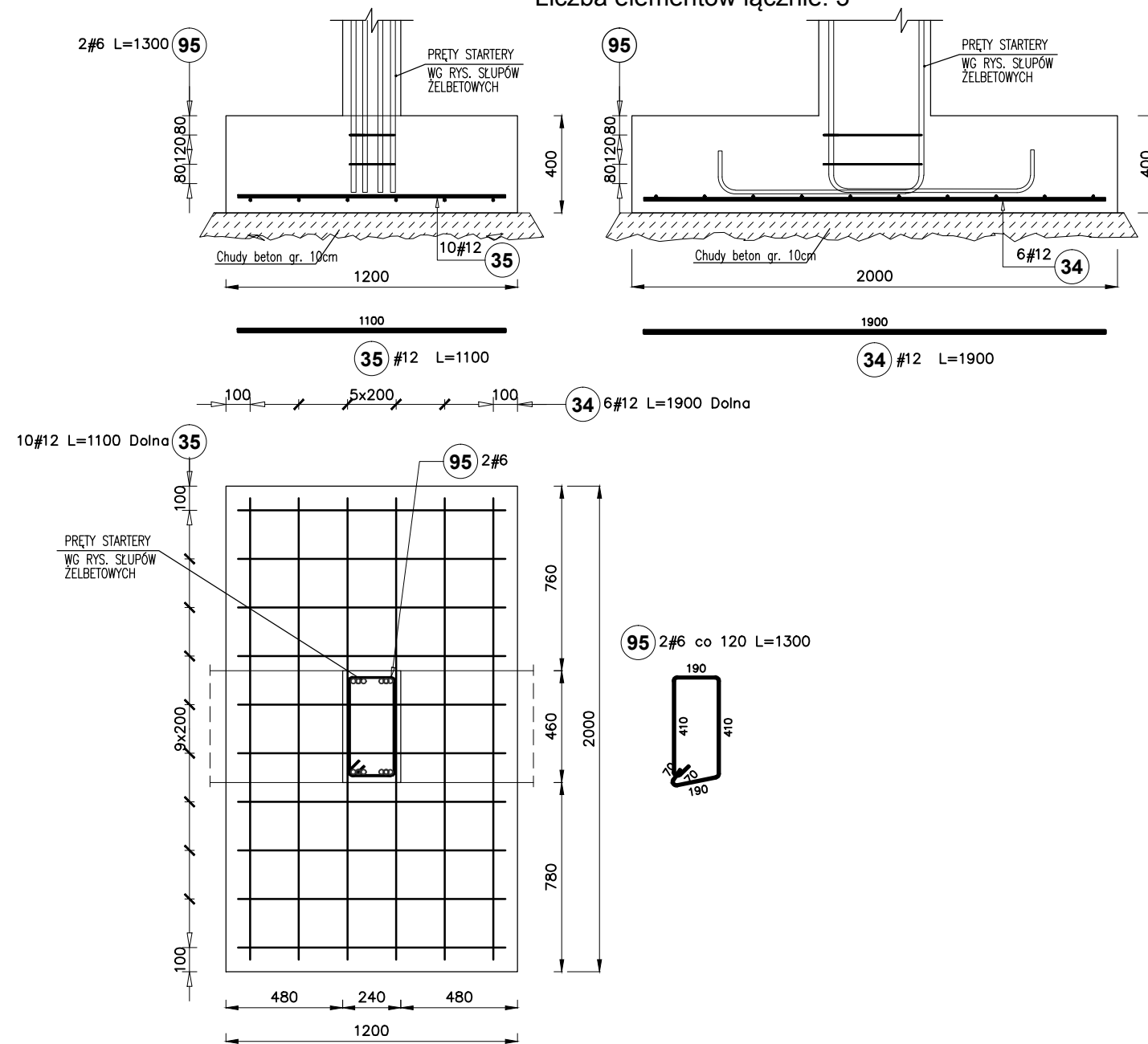
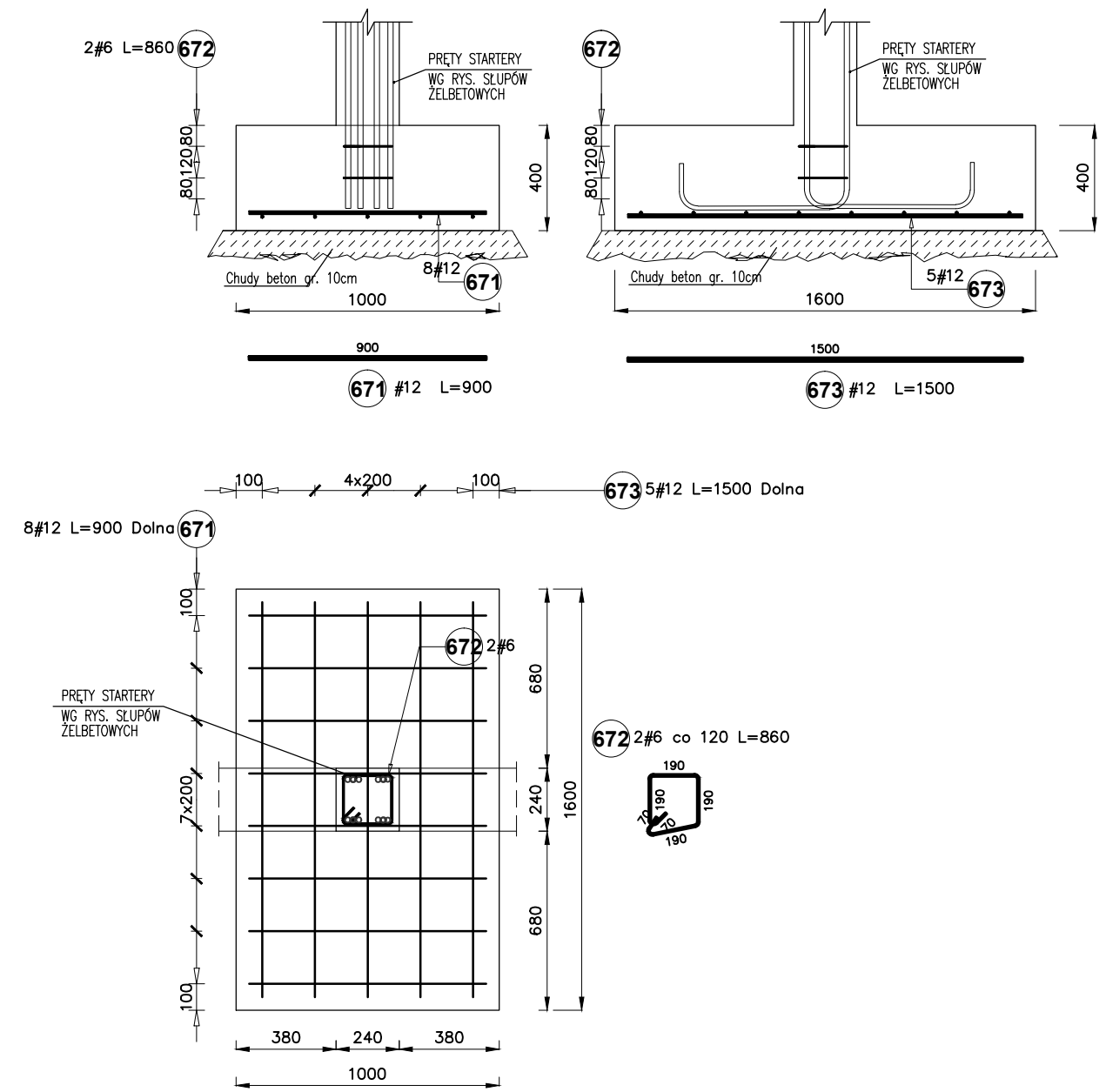


POZ. SF-1  
Liczba elementów łącznie: 3



POZ. SF-2  
Liczba elementów łącznie: 2



SZACUNKOWE ZESTAWIENIE STALI

| Poz.                              | Stal # | Długość (mm) | Liczba      |           |        | Długość łączna (m) |       |
|-----------------------------------|--------|--------------|-------------|-----------|--------|--------------------|-------|
|                                   |        |              | w elemencie | elementów | ogółem | A-IIIIN # 6        | # 12  |
| 34                                | 12     | 1900         | 6           | 3         | 18     |                    | 34,20 |
| 35                                | 12     | 1100         | 10          | 3         | 30     |                    | 33,00 |
| 95                                | 6      | 1300         | 2           | 3         | 6      | 7,80               |       |
| 671                               | 12     | 900          | 8           | 2         | 16     |                    | 14,40 |
| 672                               | 6      | 860          | 2           | 2         | 4      | 3,44               |       |
| 673                               | 12     | 1500         | 5           | 2         | 10     |                    | 15,00 |
| Długość wg średnic (m)            |        |              |             |           |        | 11,24              | 96,60 |
| Masa 1 m pręta (kg/m)             |        |              |             |           |        | 0,22               | 0,89  |
| Masa łączna wg średnic (kg)       |        |              |             |           |        | 2,50               | 85,78 |
| Masa łączna wg gatunku stali (kg) |        |              |             |           |        |                    | 88,28 |
| Ogółem (kg)                       |        |              |             |           |        |                    | 88,28 |

WYMIARY PODANO W "mm"

BETON: C20/25 (B25)

STAL: A-IIIIN

OTULINA: 5cm

Wymiary należy sprawdzać naturze. Wszelkie rozbieżności należy zgłosić do autorskiego biura projektowego.

OPRACOWANIE CHRONIONE PRAWEM AUTORSKIM. ZMIANY LUB KOPIOWANIE WYMAGAJĄ PISEMNEJ ZGODY AUTORÓW PROJEKTU.

PRACOWNIA PROJEKTOWA  
**EM PROJEKT**

EWA NIERYCHLEWSKA-LULA, UL. KLASZTORNA 24, 87-630 SKĘPE  
TEL. 505 018 687

|               |  |         |     |
|---------------|--|---------|-----|
| OBIEKT        | Przebudowa świetlicy wiejskiej   |         |     |
| INWESTOR      | Miasto i Gmina Skępe, ul. Kościelna 2, 87-630 Skępe                                    |         |     |
| ADRES OBIEKTU | Żuchowo, 87-630 Skępe, dz. nr 193, 197/2, 196, 195, obr. Żuchowo                       |         |     |
| BRANŻA        | Konstrukcja - projekt budowlany  |         |     |
| TEMAT RYSUNKU | Schemat zbrojenia stóp fundamentowych  |         |     |
| SKALA RYS.    | 1:25   | NR RYS. | K 5 |
| DATA          | 10.2016  | PODPIS  |     |
| PROJEKTOWAŁ   | mgr inż. Adam Słomski<br>nr upr. KUP/BO/0189/10<br>specjalność konstrukcyjno-budowlana |         |     |