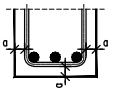
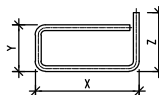


OTULINA – do lica pierwszego pręta zbrojenia

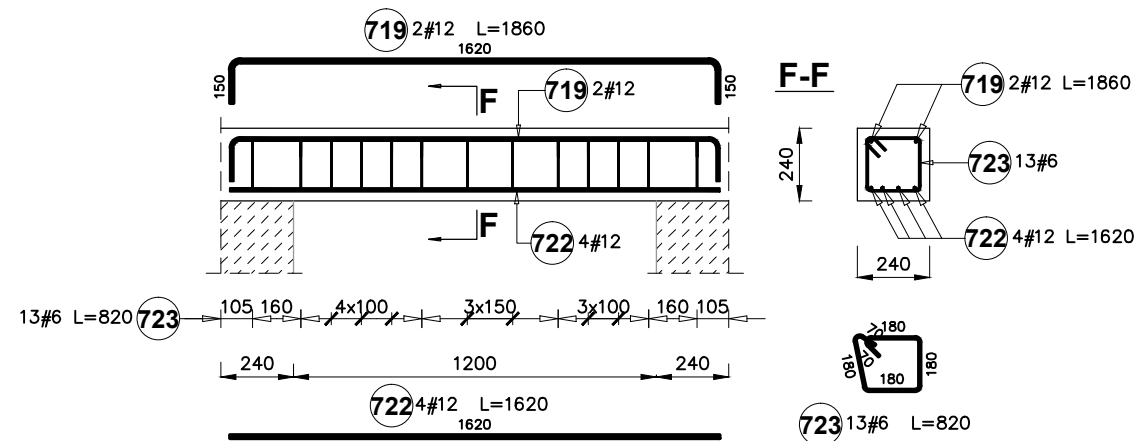


UWAGA: DŁUGOŚĆ ŁĄCZNA PRĘTA ZWYMIAROWANA W OSIACH
WYMIARY PRĘTÓW PODANO GABARYTOWO



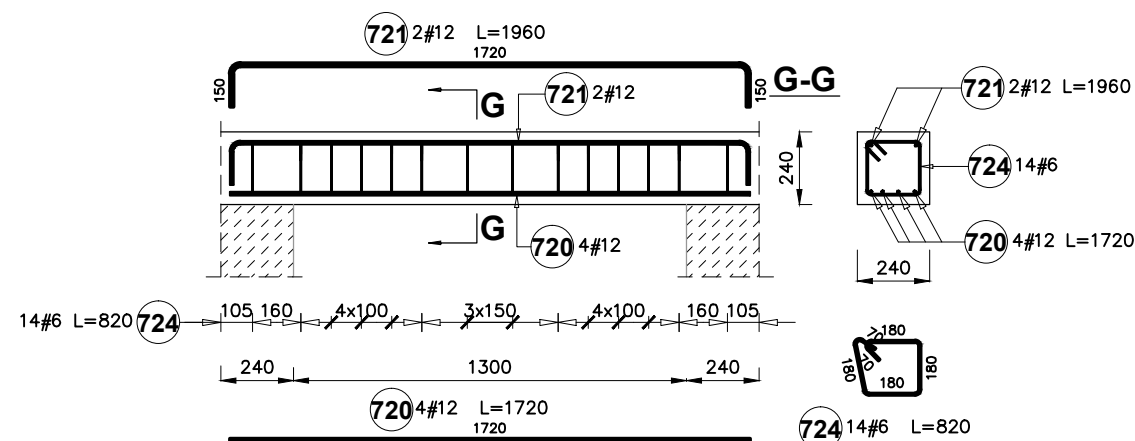
NADPROŻE ŻELBETOWE N0.4

szt. 3



NADPROŻE ŻELBETOWE N0.5

szt. 1



SZACUNKOWE ZESTAWIENIE STALI

Poz.	Stal # A-IIIIN	Długość (mm)	Liczba			Długość łączna (m)	
			w elementie	elementów	ogółem	# 6	# 12
719	12	1860	2	3	6		11,16
720	12	1720	4	1	4		6,88
721	12	1960	2	1	2		3,92
722	12	1620	4	3	12		19,44
723	6	820	13	3	39		31,98
724	6	820	14	1	14		11,48
729	12	110000	4	1	4		440,00
730	6	1300	540	1	540		702,00
731	12	2400	4	1	4		9,60
732	6	860	110	1	110		94,60
Długość wg średnic (m)						840,06	491,00
Masa 1 m pręta (kg/m)						0,22	0,89
Masa łączna wg średnic (kg)						186,49	436,01
Masa łączna wg gatunku stali (kg)						622,50	
Ogółem (kg)						622,50	

WYMIARY PODANO W "mm"

BETON: C20/25 (B25)

STAL: A-IIIIN

OTULINA: 2,5cm, 3,0cm

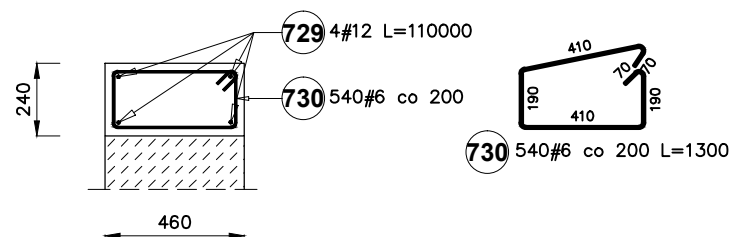
Wymiary należy sprawdzać naturze. Wszelkie rozbieżności należy zgłosić do autorskiego biura projektowego.

OPRACOWANIE CHRONIONE PRAWEM AUTORSKIM. ZMIANY LUB KOPIOWANIE WYMAGAJĄ PISEMNEJ ZGODY AUTORÓW PROJEKTU.

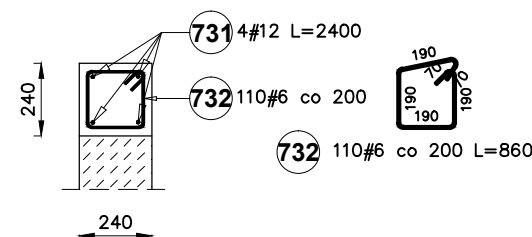
PRACOWNIA PROJEKTOWA
EM PROJEKT

EWA NIERYCHLEWSKA-LULA, UL. KLASZTORNA 24, 87-630 SKĘPE
TEL. 505 018 687

WIENIEC ŻELBETOWY W-1.1, W0.1, W0.2, W0.3 łączna długość: 110000mm



WIENIEC ŻELBETOWY W0.4 łączna długość: 22000mm



OBIEKT	Przebudowa świetlicy wiejskiej		
INWESTOR	Miasto i Gmina Skępe, ul. Kościelna 2, 87-630 Skępe		
ADRES OBIEKTU	Żuchowo, 87-630 Skępe, dz. nr 193, 197/2, 196, 195, obr. Żuchowo		
BRANŻA	Konstrukcja - projekt budowlany		
TEMAT RYSUNKU	Schemat zbrojenia elementów żelbetowych		
SKALA RYS.	1:25	NR RYS.	K 9
DATA	10.2016	PODPIS	
PROJEKTOWAŁ	mgr inż. Adam Słomski nr upr. KUP/BO/0189/10 specjalność konstrukcyjno-budowlana		