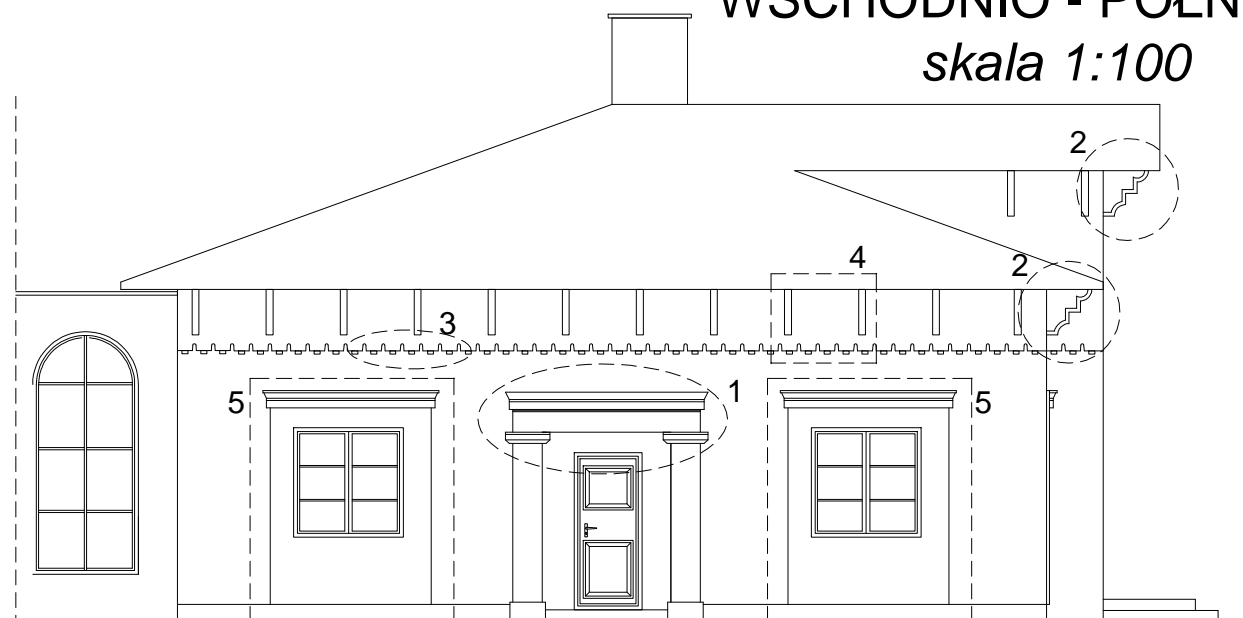
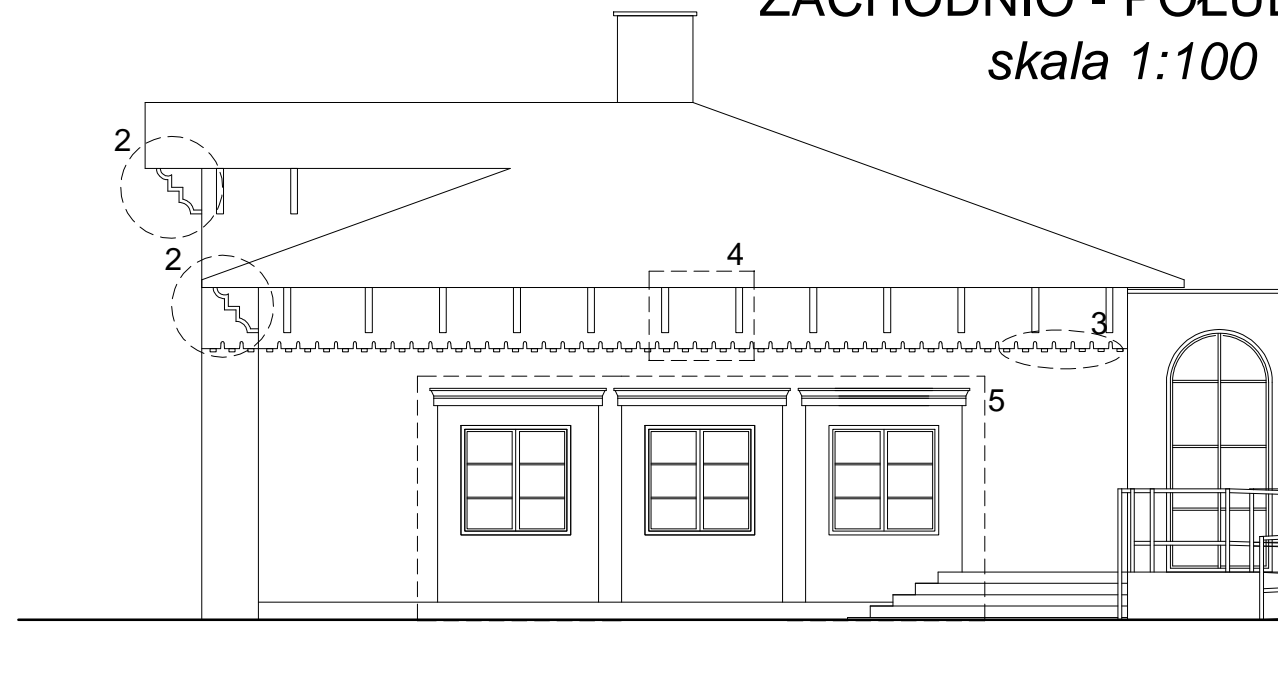


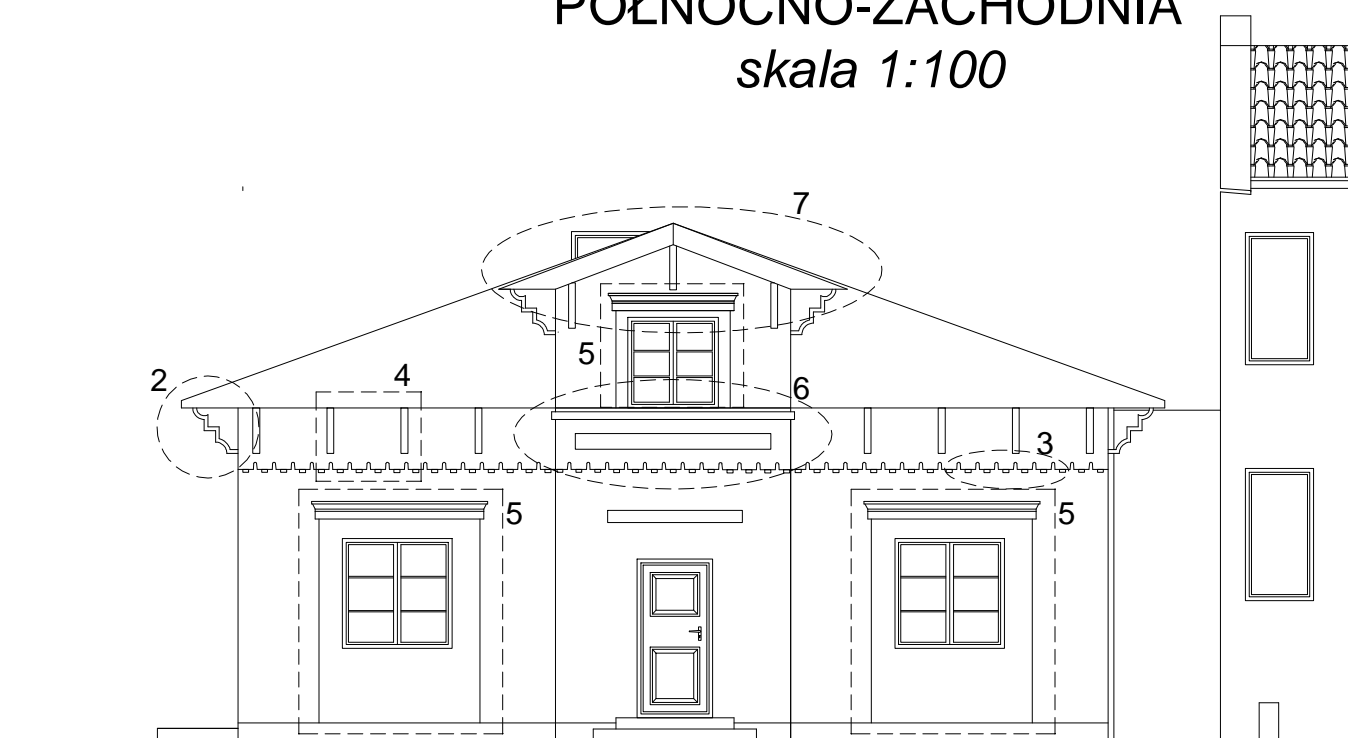
ELEWACJA
WSCHODNIO - PÓŁNOCNA
skala 1:100



ELEWACJA
ZACHODNIO - POŁUDNIOWA
skala 1:100



ELEWACJA
PÓŁNOCNO-ZACHODNIA
skala 1:100



1....7 - SZCZEGÓŁY ELEWACJI BUDYNKU - FOTOGRAFIE CZĘŚCI BUDYNKU PRZEDSTAWIONE W DALSZEJ CZĘŚCI OPRACOWANIA.

WSKAZANE SZCZEGÓŁY NALEŻY PODDAĆ ROBOTOM KONSERWATORSKIM LUB PRZYWRÓCIĆ W MIEJSCACH, W KTÓRYCH ZOSTAŁY ZLIKWIDOWANE Z BIEGIEM CZASU.

KOLOR ELEWACJI BUDYNKU - PASTELOWY, UWYPUKLENIE ŚCIANY WOKÓŁ OKIEN WRAZ Z GZYMSEM NALEŻY WYKONAĆ W KOLORZE O 2 ODCIENIE JAŚNIEJSZE NIŻ ELEWACJA NP. ODCIEŃ "KOŚĆ SŁONIOWA"

POKRYCIE DACHU - PAPA WIERZCHNIEGO KRYCIA

STOLARKA OKIENNA - KOLOR BIAŁY, OKNA DREWNIANE Z ZASTOSOWANIEM PODZIAŁU SKRZYDŁA OKIENNEGO WG ELEWACJI

STOLARKA DRZWIOWA ZEWNĘTRZNA - KOLOR BRĄZOWY, DRZWI DREWNIANE

OPRACOWANIE CHRONIONE PRAWEM AUTORSKIM. ZMIANY LUB KOPIOWANIE WYMAGAJĄ PISEMNEJ ZGODY AUTORÓW PROJEKTU.

PRACOWNIA PROJEKTOWA
EM|PROJEKT

EWA NIERYCHLEWSKA-LULA, UL. KLASZTORNA 24, 87-630 SKĘPE
TEL. 505 018 687

OBIEKT	Przedszkole publiczne		
INWESTOR	Miasto i Gmina Skępe, ul. Kościelna 2, 87-630 Skępe		
ADRES OBIEKTU	Wioska, 87-630 Skępe, dz. nr 33/8, 33/19, 33/9, 33/11, 33/22, obr. Wioska		
BRANŻA	Architektura - stan projektowany		
TEMAT RYSUNKU	Elewacja obiektu zabytkowego		
SKALA RYS.	1:100	NR RYS.	A13
DATA	09.2016	PODPIS	
PROJEKTANT	mgr inż. architekt Hanna Falkiewicz Marciniak nr upr. BUA-III-16/63 specjalność architektoniczna		