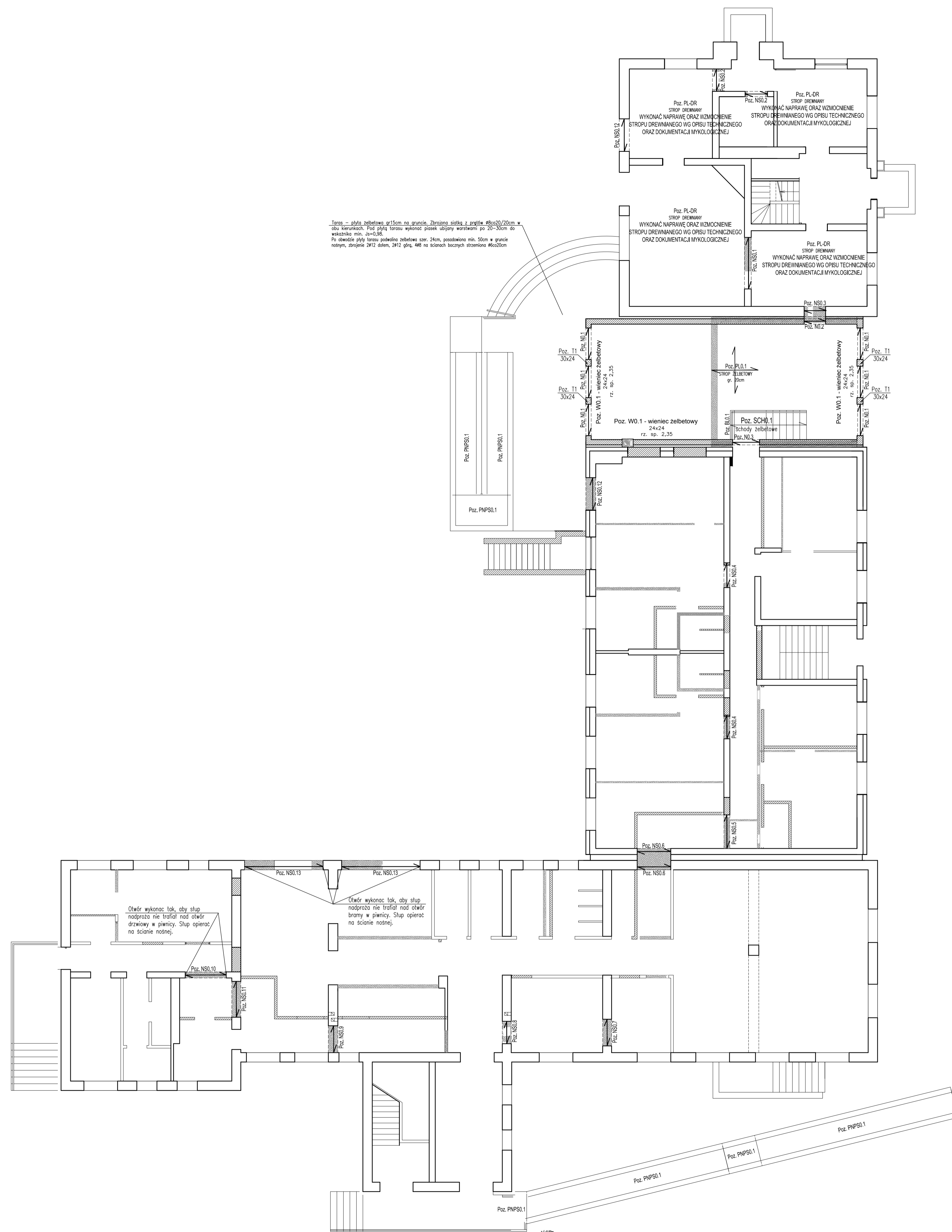


ROZKŁAD ELEMENTÓW
KONSTRUKCYJNYCH PARTERU
skala 1:100



W PRZYPADKU USUWANIA ŚCIAN NALEŻY ZWRÓCIĆ SZCZEGÓLNA UWAGĘ NA ZBROJENIE ŚCIAN I ZACHOWANIE SZTYWNOŚCI I ZAMOCOWAŃ POZOSTAWIANYCH CZĘŚCI. NA WYKONAWCY SPOCZYWA OBOWIĄZEK SPRAWDZENIA ISTNIEJĄCEJ KONSTRUKCJI I SPRAWDZENIA MOŻLIWOŚCI USUWANIA OZNACZONYCH ŚCIAN.

UWAGI:
W związku z brakiem możliwości dokładnego rozpoznania konstrukcji rozwiązania przyjęte zostały na podstawie założeń projektowych. Przed przystąpieniem do robót wykonawca zobowiązany jest do zbadania i stwierdzenia rzeczywistego układu konstrukcyjnego.
W przypadku stwierdzenia podczas wykonywania robót sytuacji innej niż założona należy opracować rozwiązania zgodne z rzeczywistym układem konstrukcyjnym.
W przypadku stwierdzenia konieczności wykonania dodatkowych wzmocnień, podparć, podciągów itp. należy powiadomić autora projektu. Jakkolwiek błędy w dokumentacji nie zwalniają wykonawcy od prawidłowego wykonania robót. Wszelkie prace powinny być wykonywane pod nadzorem osoby z odpowiednimi uprawnieniami budowlanymi.

LEGENDA:
- ściany projektowane
- ściany do wyburzenia

Wymiary należy sprawdzać naturze. Wszelkie rozbieżności należy zgłosić do autorskiego biura projektowego.

OPRACOWANIE CHRONIONE PRAWEM AUTORSKIM. ZMIANY LUB KOPLOWANIE WYMAGAJĄ PISEMNEJ ZGODY AUTORÓW PROJEKTU.

EM PROJEKT

OBIEKT	Modernizacja istniejącego budynku przedszkola wraz z adaptacją kolejnych pomieszczeń na cele edukacyjne		
INWESTOR	Miasto i Gmina Skepe ul. Kościelna 2, 87-630 Skepe		
ADRES OBIEKTU	Wioska, 87-630 Skepe, dz. nr 33/8, 33/19, 33/9, 33/11, 33/22, obręb Wioska		
BRANŻA	Konstrukcja - projekt budowlany		
TEMAT RYSUNKU	Rozkład elementów konstrukcyjnych - parter		
SKALA RYS.	1:100	NR RYS.	K 3
DATA	09.2016	PODPIS	
PROJEKTANT	mgr inż. Adam Słomski wzrost: 180cm, data urodzenia: 1978-01-15 specjalność: konstrukcyjno-budowlana		