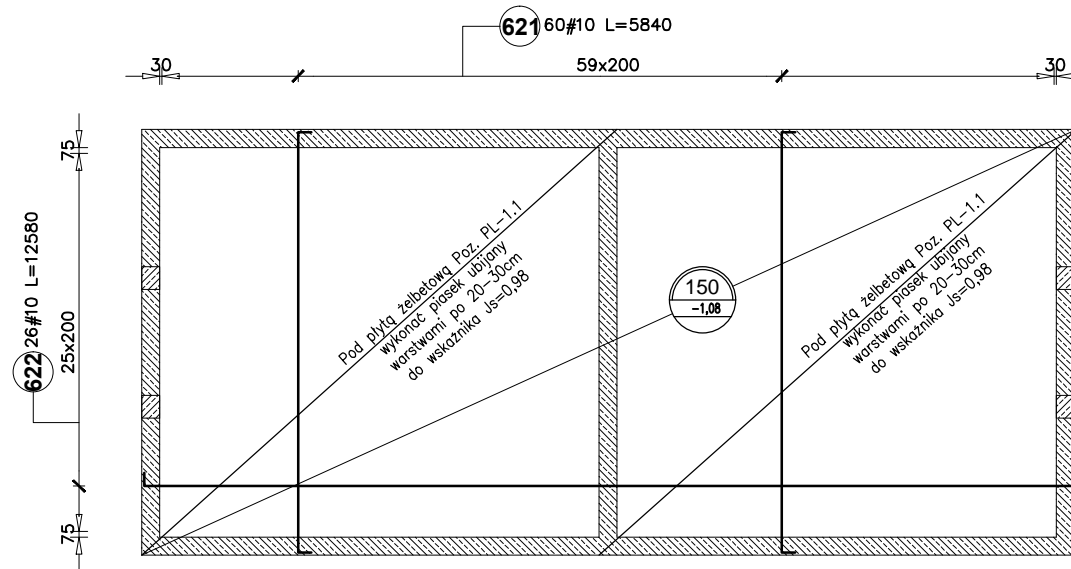


PLĘTA ŹELBETOWA W POZIOMI EPOSADZKI
POZ. PL-1.1

Schemat zbrojenia dolnego oraz górnego
grubość stropu 15,0cm

ZBROJENIE DOLNE ORAZ GÓRNE



SZACUNKOWE ZESTAWIENIE STALI

Poz.	Kształt pręta	Średnica	Długość (m)	Ilość			Długość całkowita pręta A-IIIIN # 10
				w elemencie	elementów	ogółem	
621		10	5,84	60	2	120	700,80
622		10			2		654,16

Zbrojenie rozdzielcze Ø8 co 20cm A-IIIIN

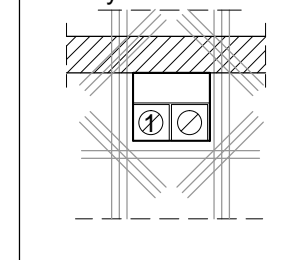
SZACUNKOWE ZESTAWIENIE STALI

Poz.	Stal # A-IIIIN	Długość (mm)	Liczba			Długość łączna (m) A-IIIIN # 10
			w elemencie	elementów	ogółem	
Długość wg średnic (m)						1354,96
Masa 1 m pręta (kg/m)						0,62
Masa łączna wg średnic (kg)						836,01
Masa łączna wg gatunku stali (kg)						836,01
Ogółem (kg)						836,01

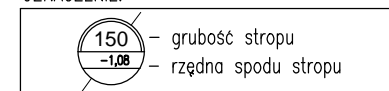
UWAGI:

- Lokalizację oraz wymiary otworowania wg projektów branż.
- Pręty trafiające w otwory instalacji należy odciąć i odpowiednio zagiąć. Otwory dozbroić po krawędziach taką samą ilością prętów jak ilość prętów przeciętych przez otwór (ze wszystkich stron oraz w narożach).
- Pola, w których nie pokazano zbrojenia zbroić siatką z prętów Ø8co20cm w obu kierunkach. Łączyć z pokazanym zbrojeniem na zakłady.

schemat dozbrojenia małych otworów



OZNACZENIE:



Wymiary należy sprawdzać naturze. Wszelkie rozbieżności należy zgłosić do autorskiego biura projektowego.

OPRACOWANIE CHRONIONE PRAWEM AUTORSKIM. ZMIANY LUB KOPIOWANIE WYMAGAJĄ PISEMNEJ ZGODY AUTORÓW PROJEKTU.

PRACOWNIA PROJEKTOWA
EM PROJEKT

OBIEKT	Modernizacja istniejącego budynku przedszkola wraz z adaptacją kolejnych pomieszczeń na cele edukacyjne		
INWESTOR	Miasto i Gmina Skępe ul. Kościelna 2, 87-630 Skępe		
ADRES OBIEKTU	Wioska, 87-630 Skępe, dz. nr 33/8, 33/19, 33/9, 33/11, 33/22, obręb Wioska		
BRANŻA	Konstrukcja - projekt budowlany		
TEMAT RYSUNKU	Schemat zbrojenia płyty posadzki Poz. PL-1.1		
SKALA RYS.	1:100	NR RYS.	K 16
DATA	09.2016	PODPIS	
PROJEKTANT	mgr inż. Adam Słomski nr upr. KUP/BO/0189/10 specjalność konstrukcyjno-budowlana		