

# MAPA DO CELÓW PROJEKTOWYCH

Skala 1:500

województwo kujawsko-pomorskie  
powiat lipnowski  
gmina Skępe 040807\_5  
obręb Wólka 0014

dz. nr 1617  
sekcja 6.188.33.06.14  
GG.6640.2.1268.2015  
Układ współrzędnych 2000  
Poziom odniesienia Kronsztadt 60

Mapa do celów projektowych

Mapa aktualna w oznaczonym zakresie na dzień 19.08.2015r.

Nie ma potrzeby przeprowadzania badania służebności gruntowej

Lipno, dnia 17.11.2015 r.

wykonawca:

nie wyklucza się istnienia urządzeń podziemnych ułożonych w terenie, lecz niezgłoszonych do inwentaryzacji geodezyjnej.

**GEO-PROJEKT**  
Usługi Geodezyjne  
Dariusz Kowalczyk  
Oltag 4, 87-600 Lipno  
tel. 811 808 087  
NIP 488-032-92-92, R:341619703

**GEODETA**  
D. Dworzak  
inż. Dariusz Kowalczyk

**GEODETA UPRAWNIONY**  
L. Murawski  
inż. Leszek Murawski  
nr upr. GUGIK 22616

Inwestor: <b>MIASTO GMINA SKĘPE ul. KOŚCIELNA 2, 87-630 SKĘPE</b>				
Jednostka autorska: <b>WIMEX, ul. Albatrosowa 11, 85-436 Bydgoszcz</b>				
Objekt:	Faza:	Skala:	Branża:	Nr rys.:
STACJA UZDATNIANIA WODY W MIEJSCOWOŚCI WÓLKA	P.B.	1:500	A	2
	Nazwisko		Podpis	
	Autor:	Barbara Wargin Uprawnienia budowlane do projektowania instalacji i urządzeń sanitarnych upr.nr 196/72 Bg		
Treść rys.:	Opracował:	inż. Rafał Detmer		
PLANSZA ZBIORCZA SIECI	Sprawdził:	mgr inż. Adam Gowiński upr. bud. UAN-IV/8346/80/70/88 specjalność instalacyjno inżynierska w zakresie sieci i instalacji sanitarnych		
Data:	04.04.2016			

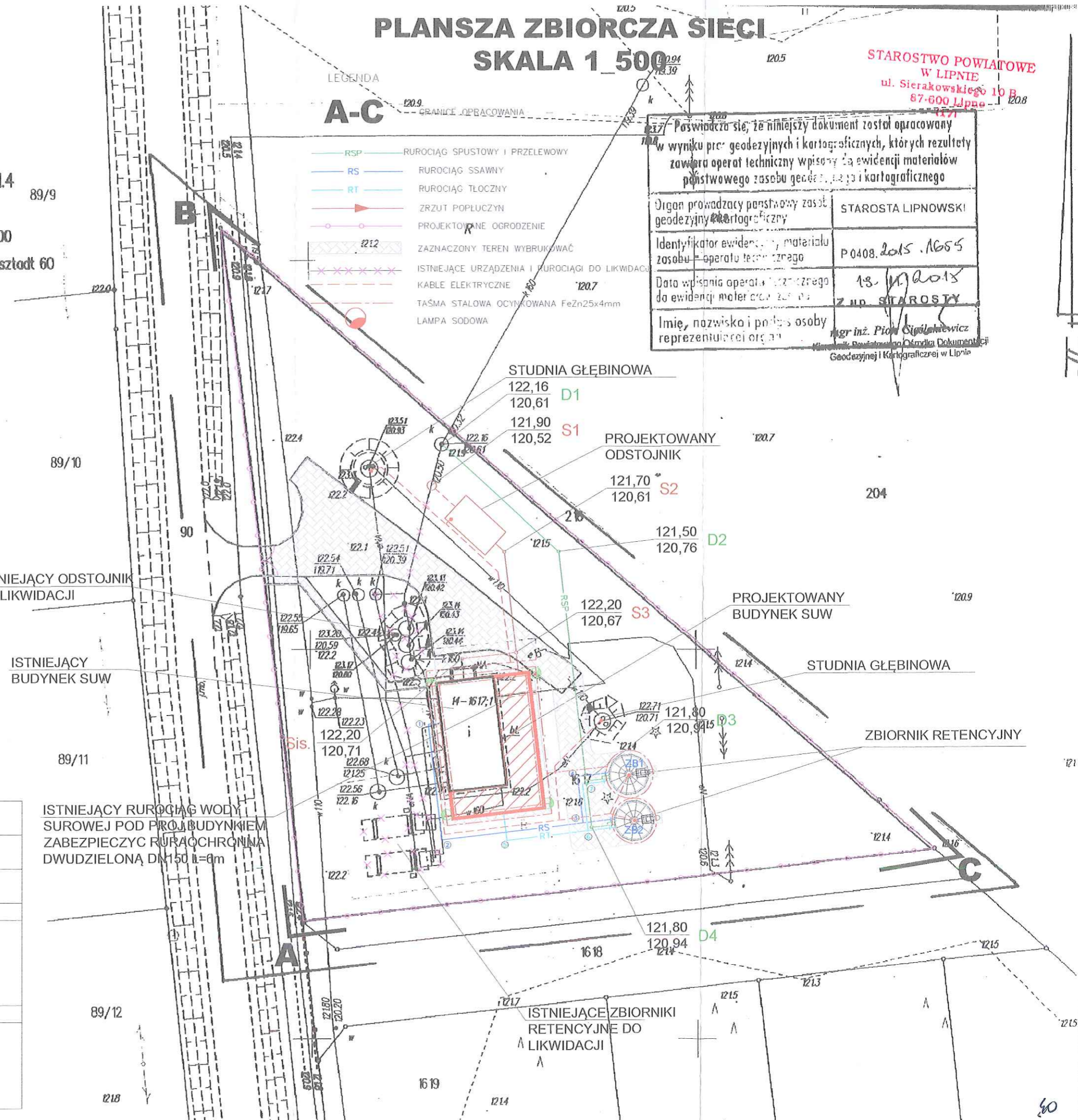
# PLANSZA ZBIORCZA SIECI

SKALA 1\_500

LEGENDA

A-C

- RSP RUROCIĄG SPUSTOWY I PRZELEWOWY
- RS RUROCIĄG SSAWNY
- RT RUROCIĄG TŁOCZNY
- ZRZUT POPŁUCZNYN
- PROJEKTOWANE OGRODZENIE
- Z212 ZAZNACZONY TEREN WYBRUKOWAĆ
- ISTNIEJĄCE URZĄDZENIA I RUROCIĄGI DO LIKWIDACJI
- KABLE ELEKTRYCZNE
- TAŚMA STALOWA OCYNKOWANA FeZn25x4mm
- LAMPKA SODOWA



STAROSTWO POWIATOWE  
W LIPNIE  
ul. Sierakowskiego 10 B  
87-600 Lipno

Poswiadcza się, że niniejszy dokument został opracowany w wyniku prac geodezyjnych i kartograficznych, których rezultaty zawiera operat techniczny wpisany do ewidencji materiałów państwowego zasobu geodezyjnego i kartograficznego

Organ prowadzący państwowy zasób geodezyjny i kartograficzny	STAROSTA LIPNOWSKI
Identyfikator ewidencji, materiału zasobu - operatu technicznego	P0408.2015.1655
Data wpisania operatu technicznego do ewidencji materiałów państwowych	18.11.2015
Imię, nazwisko i podpis osoby reprezentującej organ	mgr inż. Piotr Sigólski

mgr inż. Piotr Sigólski  
Wydział Powiatowego Ośrodka Dokumentacji Geodezyjnej i Kartograficznej w Lipnie