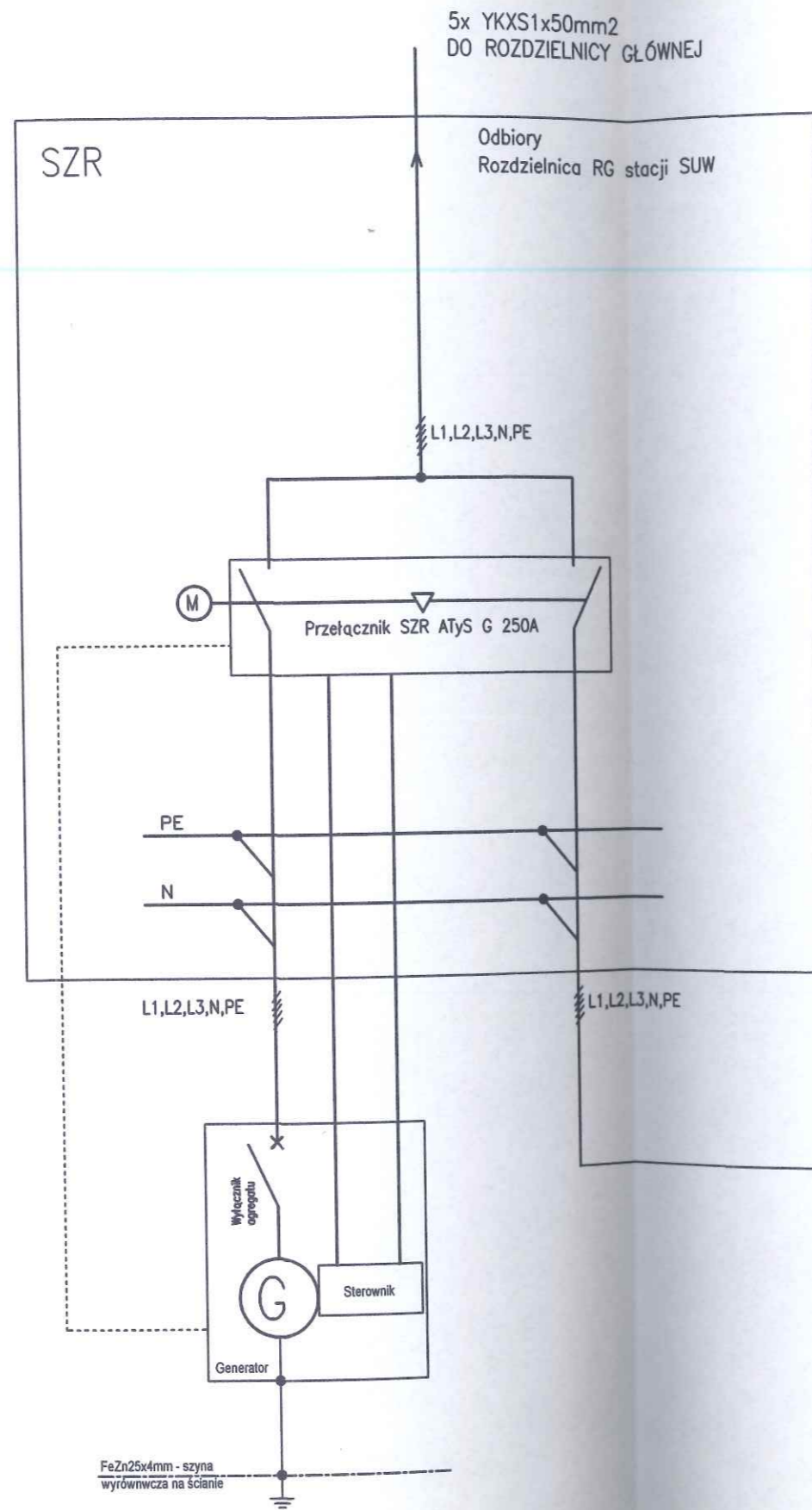


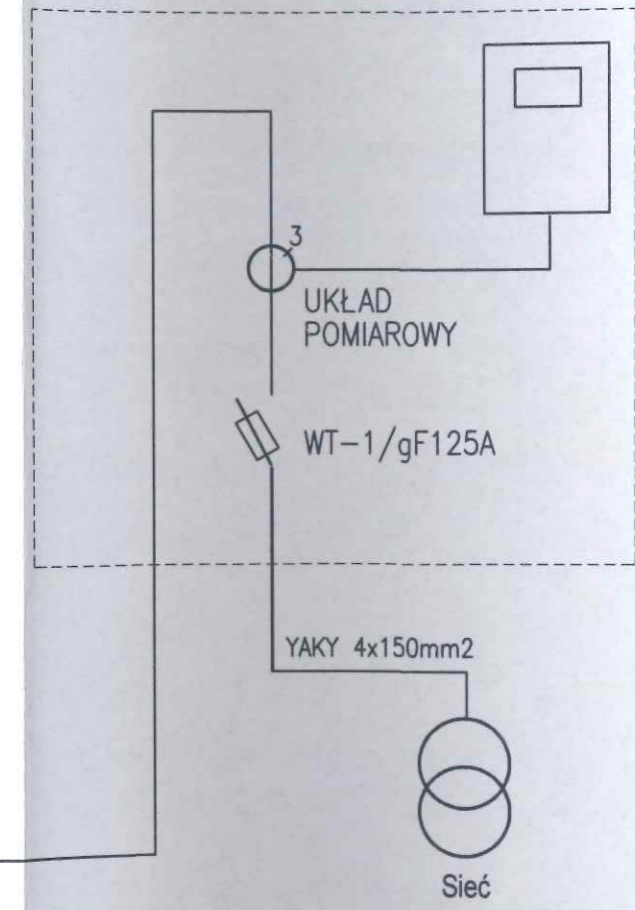
UKŁAD PODŁĄCZENIA I STEROWANIA  
PRACĄ FALOWNIKA WYKONAĆ ZGODNIE Z DTR  
URZĄDZENIA.

Inwestor: <i>M19510</i> GMINA SKĘPE ul. KOŚCIELNA 2, 87-630 SKĘPE				
Jednostka autorska: WIMEX, ul. Albatrosowa 11, 85-436 Bydgoszcz				
Obiekt:	Faza:	Skala:	Branża:	Nr rys.:
STACJA UZDATNIANIA WODY W MIEJSCOWOŚCI WÓLKA dz. nr1617	P.B.	---	Elektryczna	13
	Projektował:	Nazwisko		Podpis
		inż. Ryszard Tyrakowski		<i>[Signature]</i>
Treść rys.:	Sprawdził:	inż. Andrzej Sobczak		
STEROWANIE PRACĄ POMP MIĘDZUOPERACYJNYCH 4M1, 4M2 I WENTYLATORA 4W1		<i>[Signature]</i>		
Data: 04.04.2016				

STAROSTWO POWIATOWE  
W LIPNIE  
ul. Sierakowskiego 10 B  
87-600 Lipno  
(17)

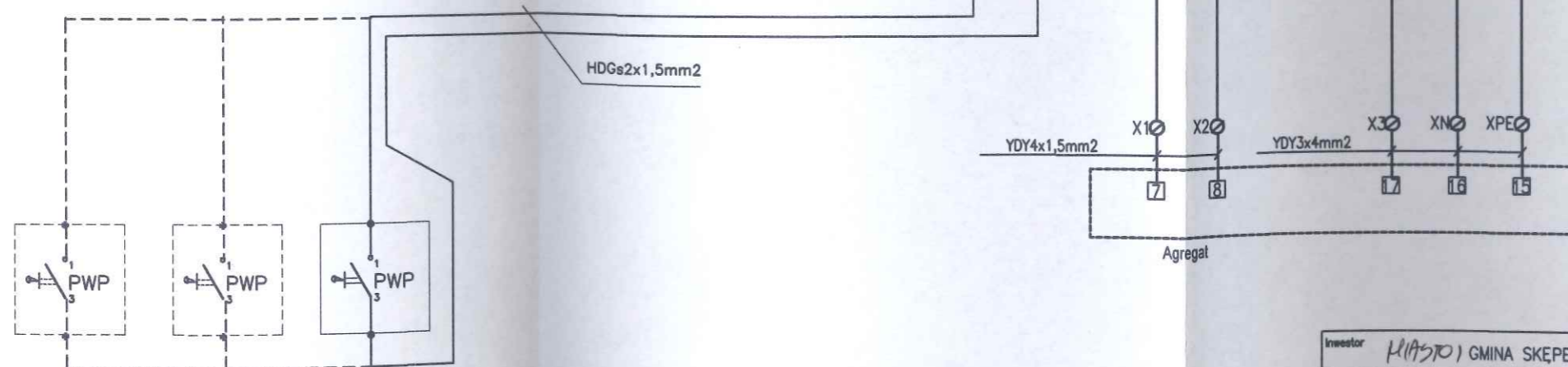
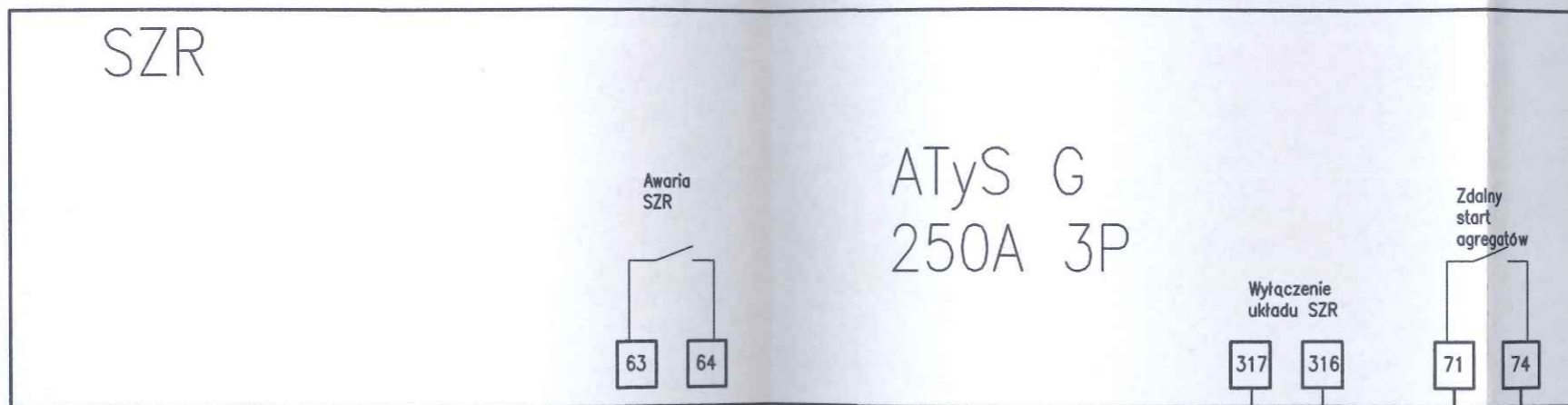
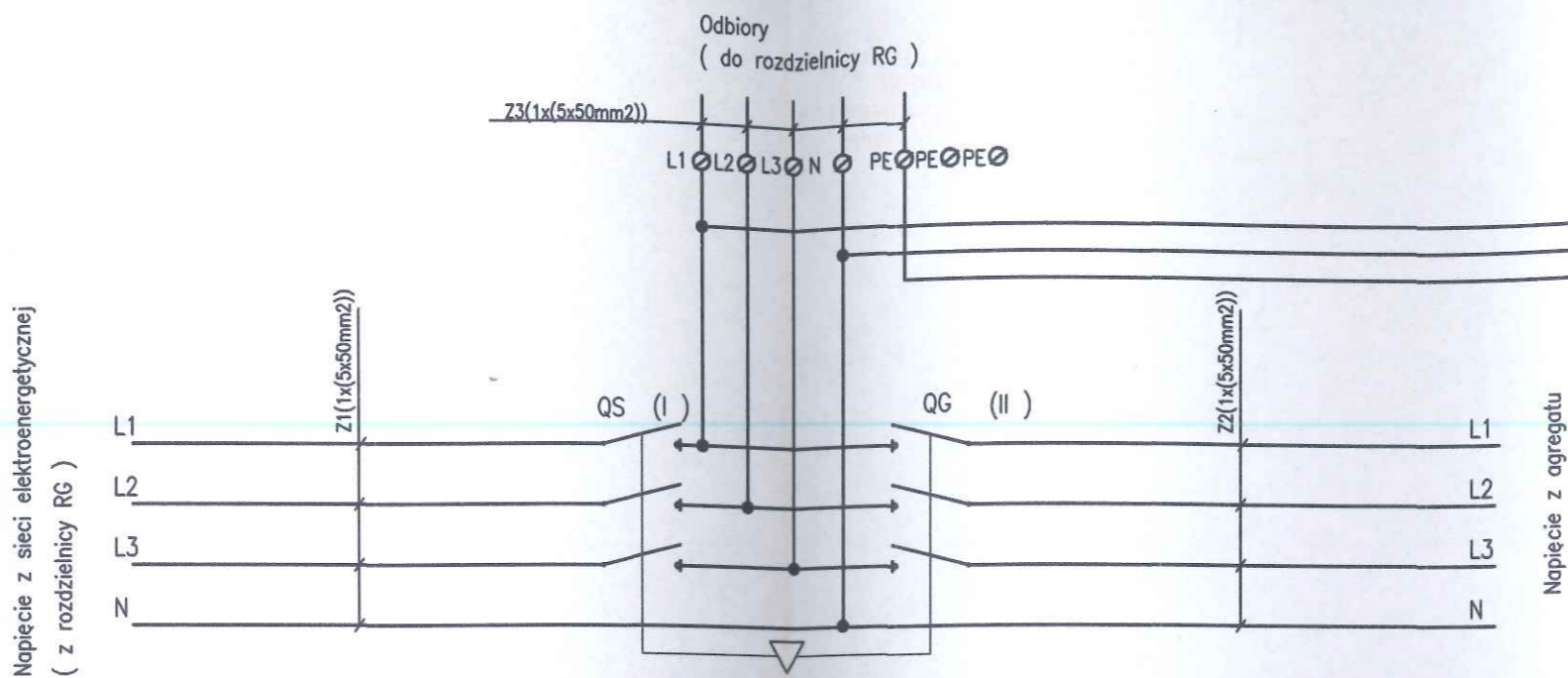


ZŁĄCZE KABLOWO-POMIAROWE



Inwestor <i>MiSP</i> 1 GMINA SKĘPE ul. KOŚCIELNA 2, 87-630 SKĘPE				
Jednostka autorska WIMEX , ul.Albatrosowa 11, 85-436 Bydgoszcz				
Obiekt:  STACJA UZDATNIANIA WODY W MIEJSCOWOŚCI WÓŁKA dz. nr1817	Faza: P.B.	Skala: -----	Branża: Elektryczna	Nr rys: 14
	Nazwisko			Podpis
Treść rys.:  DIAGRAM PRACY UKŁADU SZR	Projektował:  inż. Ryszard Tyrakowski	Sprawdził:  inż. Andrzej Sobczak		
Data: 04.04.2016				

STAROSTWO POWIATOWE  
W LIPNIE  
ul. Bierakowskiego 10 B  
87-600 Lipno  
1171



PRZYCISK P-POŻAROWY  
NA BUDYNKU

Inwestor: <b>MIASTO GMINA SKEPE ul. KOŚCIELNA 2, 87-630 SKEPE</b>				
Jednostka autorska: <b>WIMEX, ul. Albatrosowa 11, 85-436 Bydgoszcz</b>				
Obiekt: STACJA UZDATNIANIA WODY W MIEJSCOWOŚCI WÓŁKA dz. nr 1617	Faza: P.B.	Skala: -----	Branża: Elektryczna	Nr rys.: 15
	Projektował: inż. Ryszard Tyrakowski			Podpis:
Tytuł rys.: SCHEMAT POŁĄCZEŃ UKŁADU SZR		Sprawdził: inż. Andrzej Sobczak		
Data: 04.04.2016				