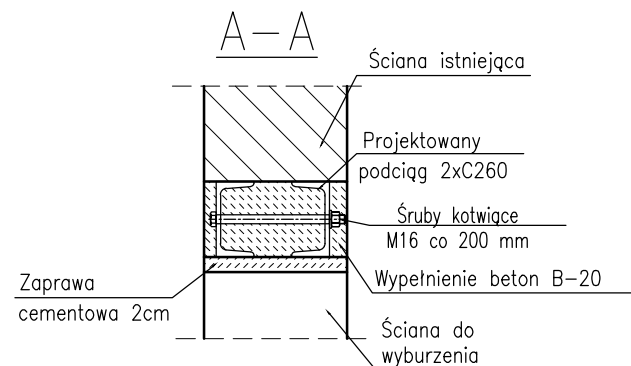
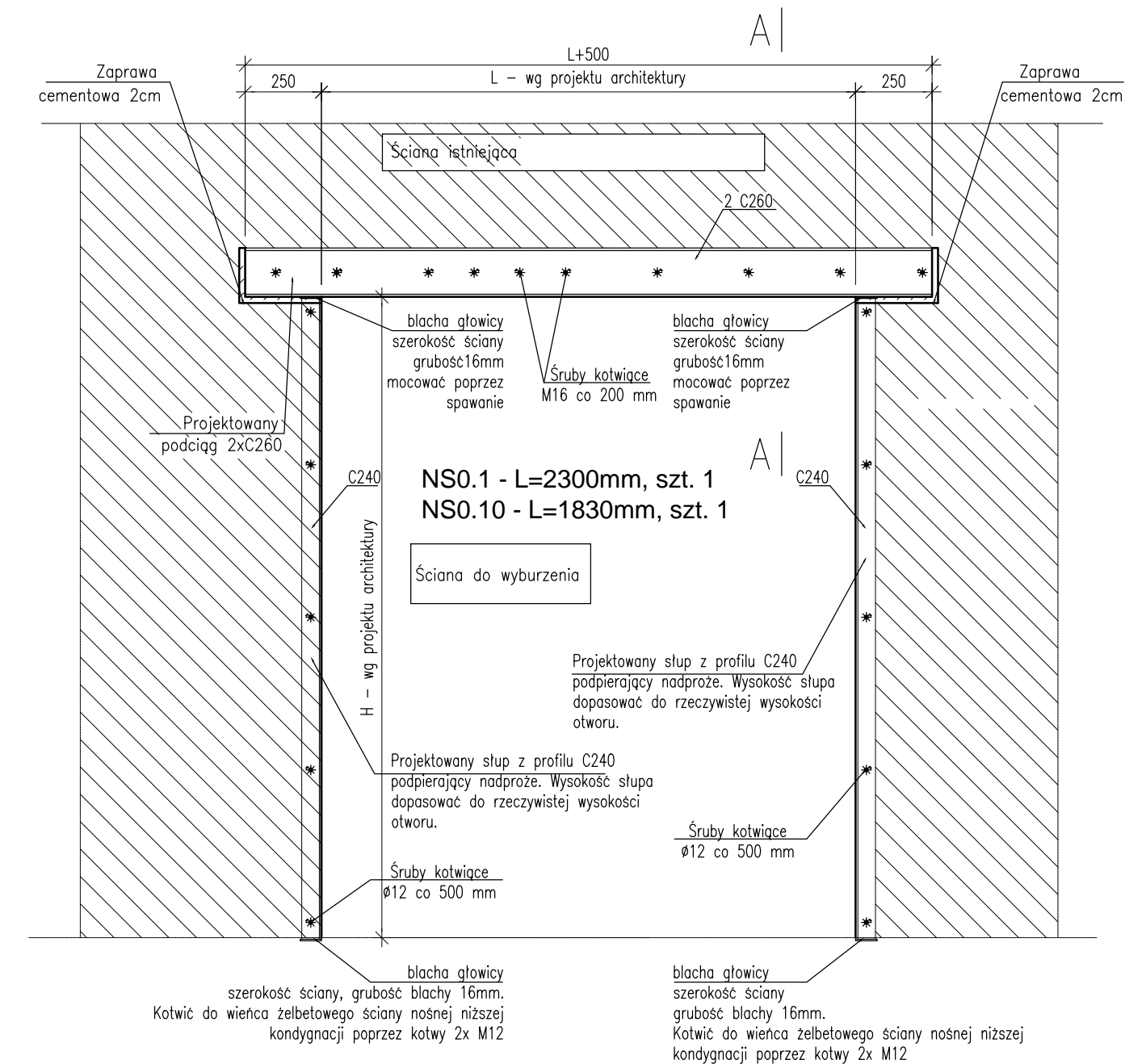


Poz. NS0.1, NS0.10
**SCHEMAT NADPROŻA STALOWEGO NAD OTWOREM
 DO WYKONANIA**



Uwaga:
 Należy zabezpieczyć również ścianę osłonową poprzez wsporniki systemowe mocowane do nadproża lub inne rozwiązanie.

W istniejących ścianach, gdzie mają być wycięte otwory, nadproża stalowe należy wykonać w następujący sposób:
 Podstemplować istniejący strop. Podstemplować także strop nad piwnicą w miejscu stemplowania stropu, aby nie obciążać żadnego ze stropów. W miejscu, gdzie ma być osadzone nadproże wyciąć bruzdę i osadzić w niej belkę stalową nadproża. Belki te należy połączyć ze sobą śrubami w odstępach 20-30 cm. Po wykonaniu nadproży stalowych należy je osiatkować i obetonować betonem B-20. Wolne przestrzenie między osadzoną belką i ścianą wypełnić betonem B-20. Po związaniu betonu można przystąpić do wycinania otworu zwracając uwagę na właściwe oparcie belek stalowych na podporach.
 Długość śrub kotwiących belki stalowe dostosować do grubości muru.
 Przy wycinaniu otworów w ścianach betonowych oraz elementów murowanych prowadzić roboty tak, aby nie dopuścić do nadmiernych wstrząsów konstrukcji.
NALEŻY ZWRÓCIĆ SZCZEGÓLNA UWAGĘ NA POZOSTAWIONE ŚCIANY, W RAZIE POTRZEBY NALEŻY JE ODPOWIEDNIO WZMOCNIĆ.

Stal profilowa S355

Spawanie należy wykonać na całej długości styków łączonych elementów;
 grubość spoiny czołowej wykonać równą grubości cieńszego elementu;
 grubość spoiny pachwinowej wykonać równą 0,7 grubości cieńszego elementu

W przypadku stwierdzenia konieczności wykonania dodatkowych wzmocnień, podparć, podciągów itp. należy powiadomić autora projektu. Jakiegokolwiek błędy w dokumentacji nie zwalniają wykonawcy od prawidłowego wykonania robót. Wszelkie prace powinny być wykonywane pod nadzorem osoby z odpowiednimi uprawnieniami budowlanymi.

Uwaga:
 Należy nie dopuścić do poluzowania, utraty stabilności, utraty podparcia itp. wartswy nienośnej ściany zewnętrznej. W przypadku zaistnienia takiej konieczności należy odpowiednio zabezpieczyć warstwę nienośną ściany zewnętrznej (zapewnić podparcie, skotwić z warstwą nośną itp.).

Wymiary należy sprawdzać naturze. Wszelkie rozbieżności należy zgłosić do autorskiego biura projektowego.

SZACUNKOWE ZESTAWIENIE STALI

NR	Typ	długość	ciężar [kg]		ilość szt.	ciężar łączny [kg]	Uwagi
			kg/m	1 szt.			
NS0.1	2C260	2800	75,84	212,4	1	212,4	
NS0.10	2C260	2330	75,84	176,7	1	176,7	
	C240	3000	33,21	99,6	4	398,4	
						Σ=	787,5 kg
						Dodatek na spoiny 1,80%	14,18 kg
						Razem	801,68 kg

Do zestawienia należy doliczyć łączniki oraz blachy węzłowe.

OPRACOWANIE OCHRONIONE PRAWEM AUTORSKIM. ZMIANY LUB KOPIOWANIE WYMAGAJĄ PISEMNEJ ZGODY AUTORÓW PROJEKTU.



OBIEKT	Modernizacja istniejącego budynku przedszkola wraz z adaptacją kolejnych pomieszczeń na cele edukacyjne		
INWESTOR	Miasto i Gmina Skępe ul. Kościelna 2, 87-630 Skępe		
ADRES OBIEKTU	Wioska, 87-630 Skępe, dz. nr 33/8, 33/19, 33/9, 33/11, 33/22, obręb Wioska		
BRANŻA	Konstrukcja - projekt budowlany		
TEMAT RYSUNKU	Schemat nadproży stalowych		
SKALA RYS.	1:20	NR RYS.	K 11
DATA	09.2016	PODPIS	
PROJEKTANT	mgr inż. Adam Słomski nr upr. KUP/BO/0189/10 specjalność konstrukcyjno-budowlana		