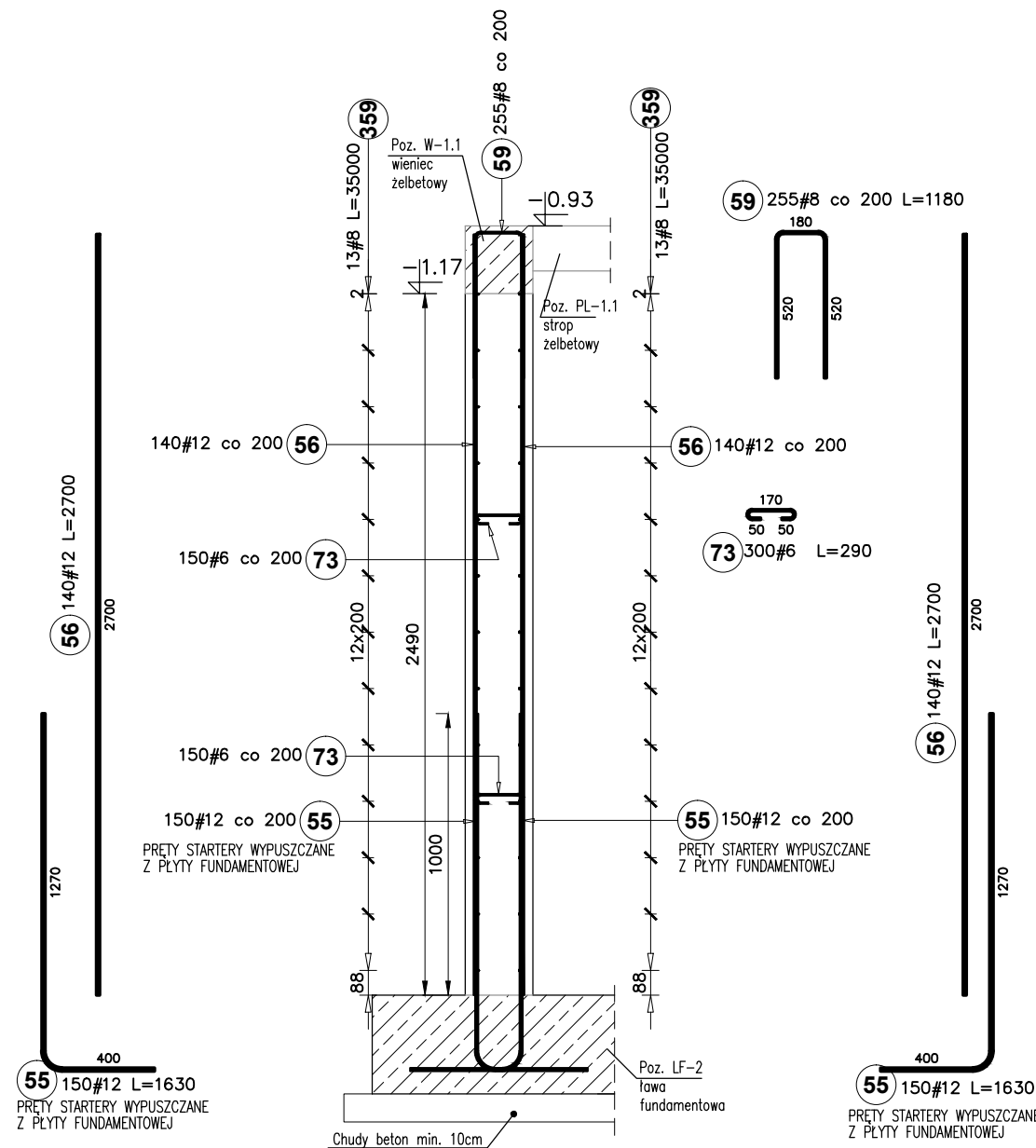
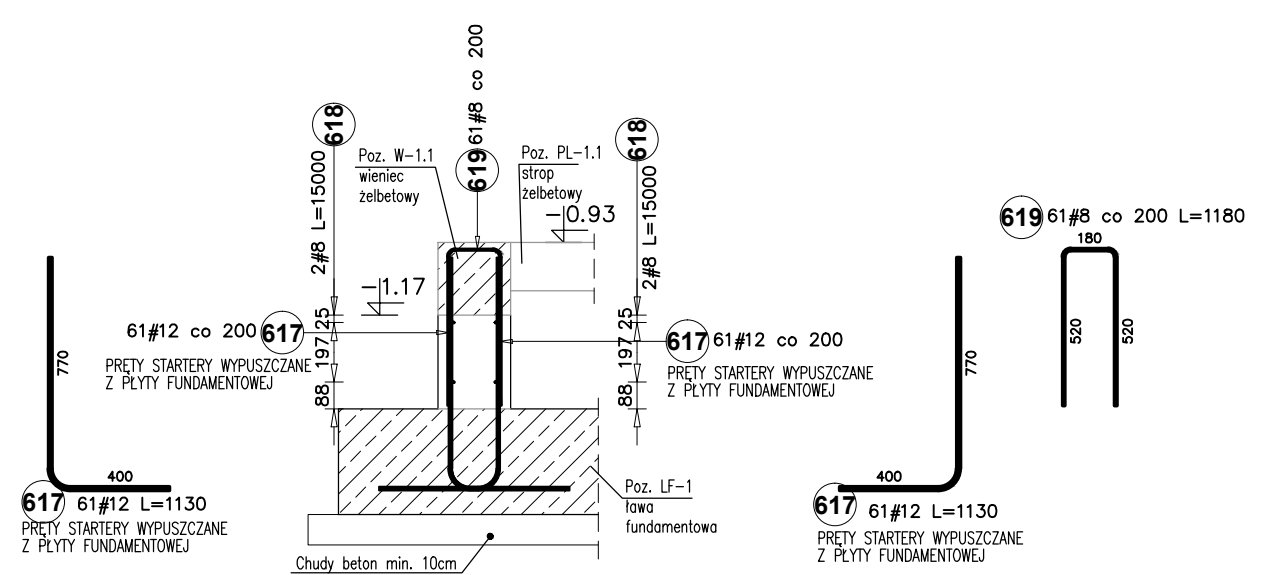


ŚCIANA ŻELBETOWA PIWNICY - Poz. SCŻ-1  
Długość ściany : 30300 mm



ŚCIANA ŻELBETOWA PIWNICY - Poz. SCŻ-2  
Długość ściany : 12300 mm



SZACUNKOWE ZESTAWIENIE STALI

Poz.	Stal #	Długość (mm)	Liczba			Długość łączna (m)		
			w elemencie	elementów	ogółem	A-IIIIN # 6	# 8	# 12
55	12	1630	300	1	300			489,00
56	12	2700	280	1	280			756,00
59	8	1180	255	1	255			300,90
73	6	290	300	1	300	87,00		
359	8	35000	26	1	26			910,00
617	12	1130	122	1	122			137,86
618	8	15000	4	1	4			60,00
619	8	1180	61	1	61			71,98
Długość wg średnic (m)						87,00	1342,88	1382,86
Masa 1 m pręta (kg/m)						0,22	0,40	0,89
Masa łączna wg średnic (kg)						19,31	530,44	1227,98
Masa łączna wg gatunku stali (kg)						1777,73		
Ogółem (kg)						1777,73		

UWAGI:

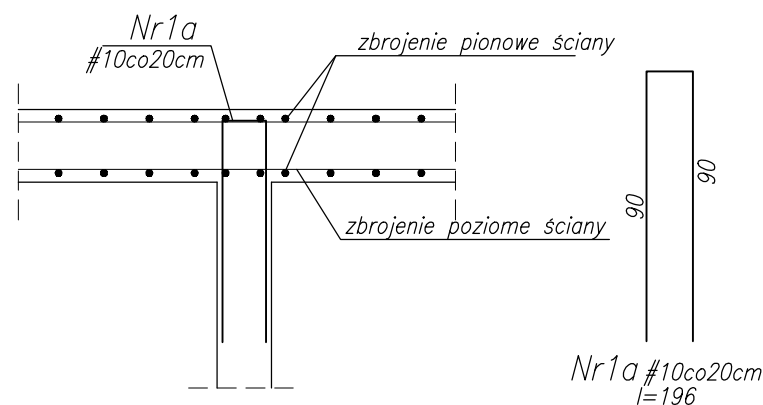
1. Miejsce dolania wieńca żelbetowego pozostawić chropowate.
2. Zachować ciągłość zbrojenia podłużnego.
3. Zbrojenie w połączeniach ścian prostokątnych oraz w narożach wg schematów.
4. Przed betonowaniem ścian powierzchnię styku ściany z fundamentem przesmarować środkiem szczerpnym do betonu.

WYMIARY PODANO W "mm"

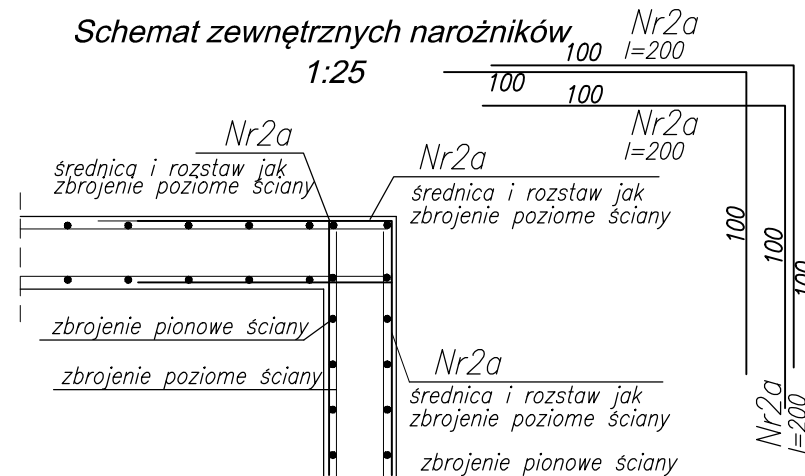
BETON: C20/25 (B25)  
STAL: A-IIIIN

Wysokość ściany fundamentowej dostosować do schodkowego obniżenia poziomu posadowienia. Odpowiednio skracać pręty Poz. nr 56, przy mniejszej wysokości ściany żelbetowej dociągac do wieńca żelbetowego Poz. W-1.1 pręty startowe (jak dla ściany SCŻ-2).

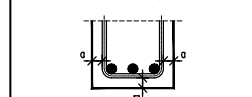
Narożnik ścian żelbetowych



Schemat zewnętrznych narożników 1:25

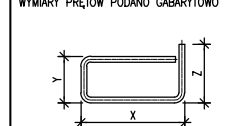


OTULINA - do lico pierwszego pręta zbrojenia



UWAGA: DŁUGOŚĆ ŁĄCZNA PRĘTA ZWYMIAROWANA W OSIACH

WYMIARY PRĘTÓW PODANO GABARYTOWO



Wymiary należy sprawdzać naturze. Wszelkie rozbieżności należy zgłosić do autorskiego biura projektowego.

OPRACOWANIE CHRONIONE PRAWEM AUTORSKIM. ZMIANY LUB KOPIOWANIE WYMAGAJĄ PISEMNEJ ZGODY AUTORÓW PROJEKTU.

PRACOWNIA PROJEKTOWA  
**EM PROJEKT**

OBIEKT	Modernizacja istniejącego budynku przedszkola wraz z adaptacją kolejnych pomieszczeń na cele edukacyjne		
INWESTOR	Miasto i Gmina Skępe ul. Kościelna 2, 87-630 Skępe		
ADRES OBIEKTU	Wioska, 87-630 Skępe, dz. nr 33/8, 33/19, 33/9, 33/11, 33/22, obręb Wioska		
BRANŻA	Konstrukcja - projekt budowlany		
TEMAT RYSUNKU	Schemat zbrojenia ścian żelbetowych		
SKALA RYS.	1:25	NR RYS.	K 15
DATA	09.2016	PODPIS	
PROJEKTANT	mgr inż. Adam Słomski nr upr. KUP/BO/0189/10 specjalność konstrukcyjno-budowlana		