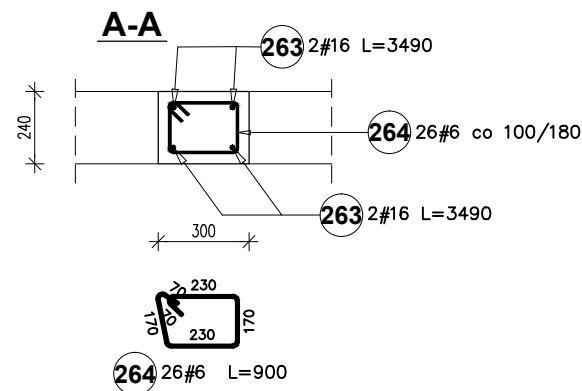
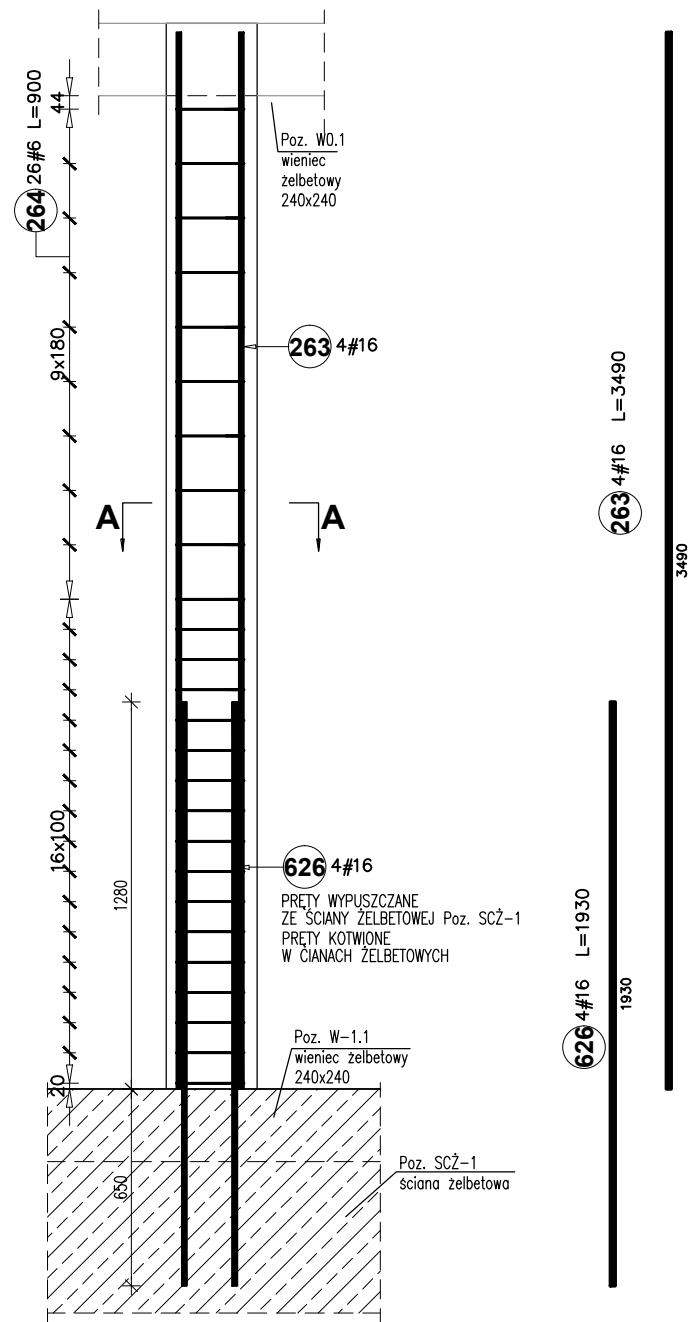
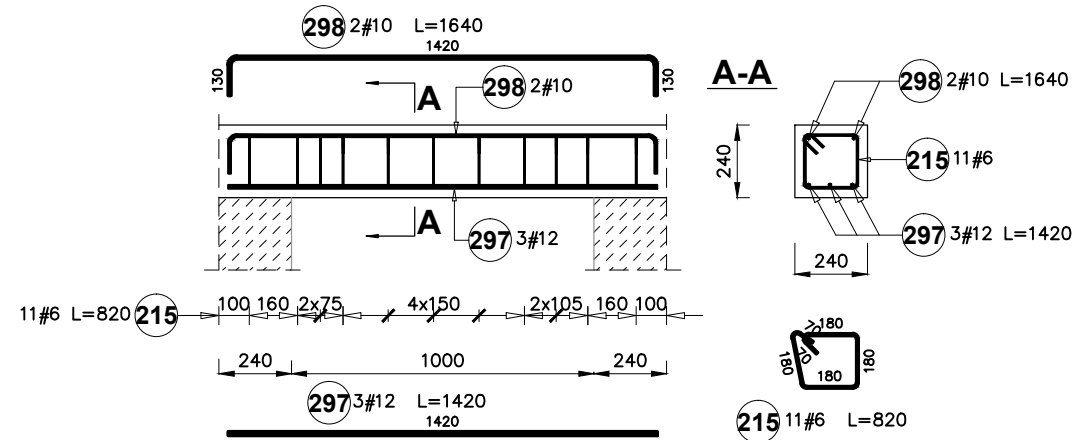


TZRPIEŃ ŻELBETOWY Poz. T1
Liczba elementów : 4

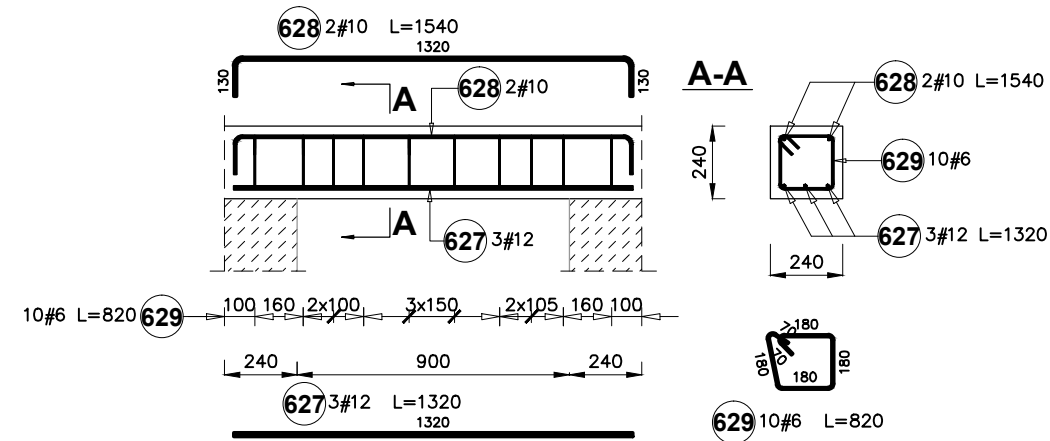


OTULINA: 3,5cm

NADPROŻE ŻELBETOWE N-1.1
szt. 1



NADPROŻE ŻELBETOWE N-1.2
szt. 1



WYMIARY PODANO W "mm"

BETON: C20/25 (B25)
STAL: A-IIIIN
OTULINA: 3cm

SZACUNKOWE ZESTAWIENIE STALI

Poz.	Stal #	Długość (mm)	Liczba			Długość łączna (m)			
			w elemencie	elementów	ogółem	A-IIIIN			
						# 6	# 10	# 12	# 16
215	6	820	25	1	25	20,50			
263	16	3490	4	1	4				13,96
264	6	900	26	1	26	23,40			
297	12	1420	3	1	3			4,26	
298	10	1640	2	1	2		3,28		
626	16	1930	4	1	4				7,72
627	12	1320	3	1	3			3,96	
628	10	1540	2	1	2		3,08		
629	6	820	20	1	20	16,40			
Długość wg średnic (m)						60,30	6,36	8,22	21,68
Masa 1 m pręta (kg/m)						0,22	0,62	0,89	1,58
Masa łączna wg średnic (kg)						13,39	3,92	7,30	34,25
Masa łączna wg gatunku stali (kg)						58,86			
Ogółem (kg)						58,86			

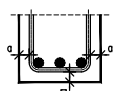
Wymiary należy sprawdzać naturze. Wszelkie rozbieżności należy zgłosić do autorskiego biura projektowego.

OPRACOWANIE CHRONIONE PRAWEM AUTORSKIM. ZMIANY LUB KOPIOWANIE WYMAGAJĄ PISEMNEJ ZGODY AUTORÓW PROJEKTU.

PRACOWNIA PROJEKTOWA
EM PROJEKT

OBIEKT	Modernizacja istniejącego budynku przedszkola wraz z adaptacją kolejnych pomieszczeń na cele edukacyjne		
INWESTOR	Miasto i Gmina Skępe ul. Kościelna 2, 87-630 Skępe		
ADRES OBIEKTU	Wioska, 87-630 Skępe, dz. nr 33/8, 33/19, 33/9, 33/11, 33/22, obręb Wioska		
BRANŻA	Konstrukcja - projekt budowlany		
TEMAT RYSUNKU	Schemat zbrojenia elementów żelbetowych		
SKALA RYS.	1:25	NR RYS.	K 17
DATA	09.2016	PODPIS	
PROJEKTANT	mgr inż. Adam Słomski nr upr. KUP/BO/0189/10 specjalność konstrukcyjno-budowlana		

OTULINA - do końca pierwszego pręta zbrojenia



UWAGA: DŁUGOŚĆ ŁĄCZNA PRĘTA ZWYMIAROWANA W OSIACH

WYMIARY PRĘTÓW PODANO GABARYTOWO

