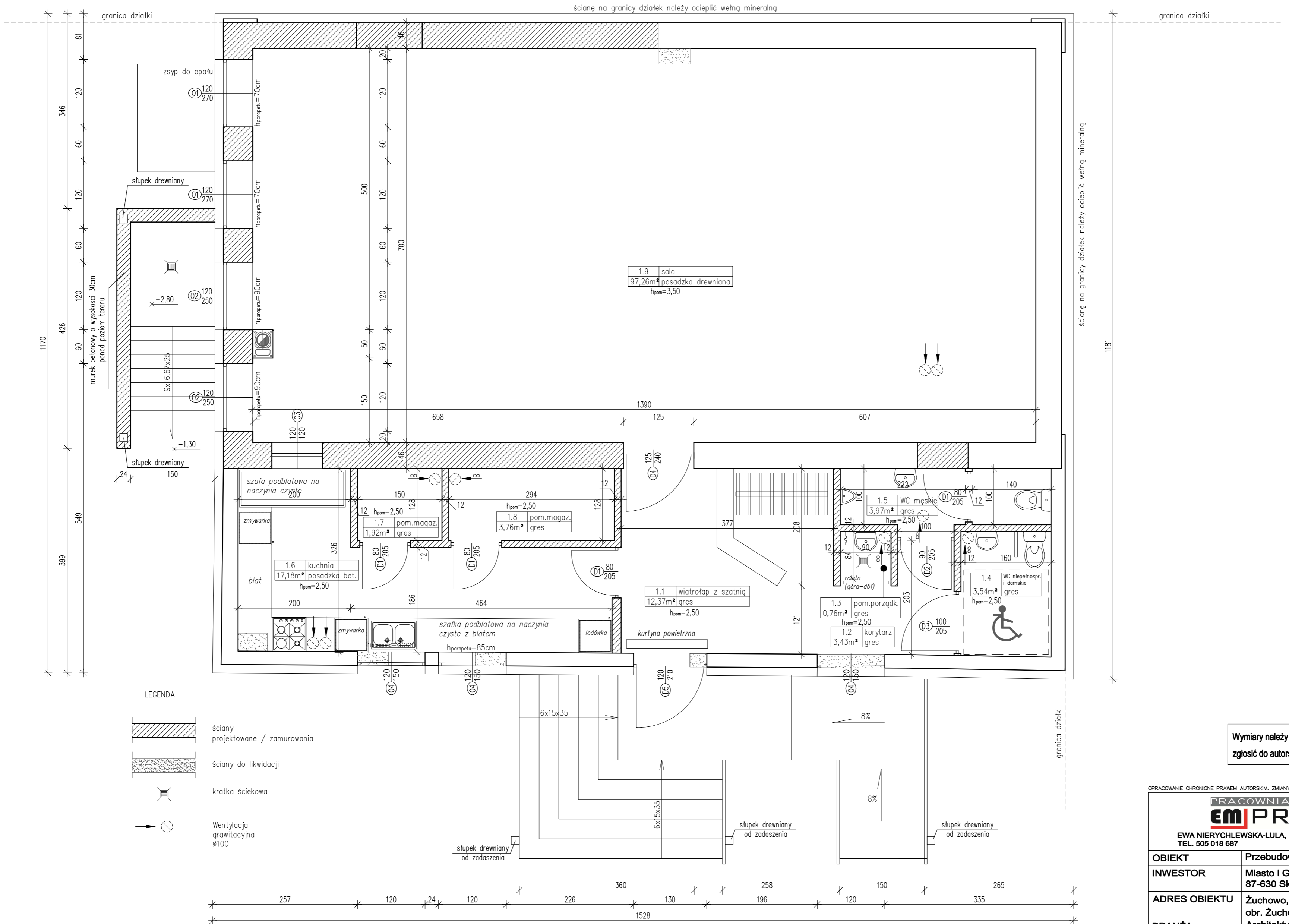


RZUT PRZYZIEMIA - ZAKRES ROBÓT
skala 1:50



- LEGENDA**
- ściany projektowane / zamurowania
 - ściany do likwidacji
 - kratka ściekowa
 - Wentylacja grawitacyjna ø100

Wymiary należy sprawdzać naturze. Wszelkie rozbieżności należy zgłosić do autorskiego biura projektowego.

OPRACOWANIE CHRONIONE PRAWEM AUTORSKIM. ZMIANY LUB KOPIOWANIE WYMAGAJĄ PIŚMINEJ ZGODY AUTORÓW PROJEKTU.

PRACOWNIA PROJEKTOWA
EM PROJEKT
 EWA NIERYCHLEWSKA-LULA, UL. KLASZTORNA 24, 87-630 SKĘPE
 TEL. 505 018 687

OBIEKT	Przebudowa świetlicy wiejskiej		
INWESTOR	Miasto i Gmina Skępe, ul. Kościelna 2 87-630 Skępe		
ADRES OBIEKTU	Żuchowo, 87-630 Skępe, dz. nr 193, obr. Żuchowo		
BRANŻA	Architektura - projekt budowlany		
TEMAT RYSUNKU	Rzut przyziemia - ZAKRES ROBÓT		
SKALA RYS.	1:50	NR RYS.	A2
DATA	10.2016	PODPIS	
PROJEKTANT	mgr inż. architekt Hanna Falkiewicz Marciniak nr upr. BUA-III-16/63 specjalność architektoniczna		