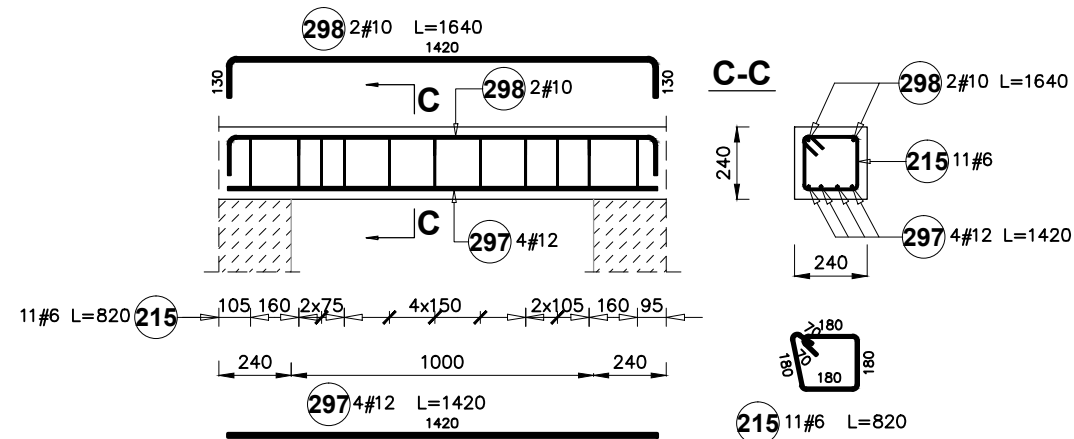


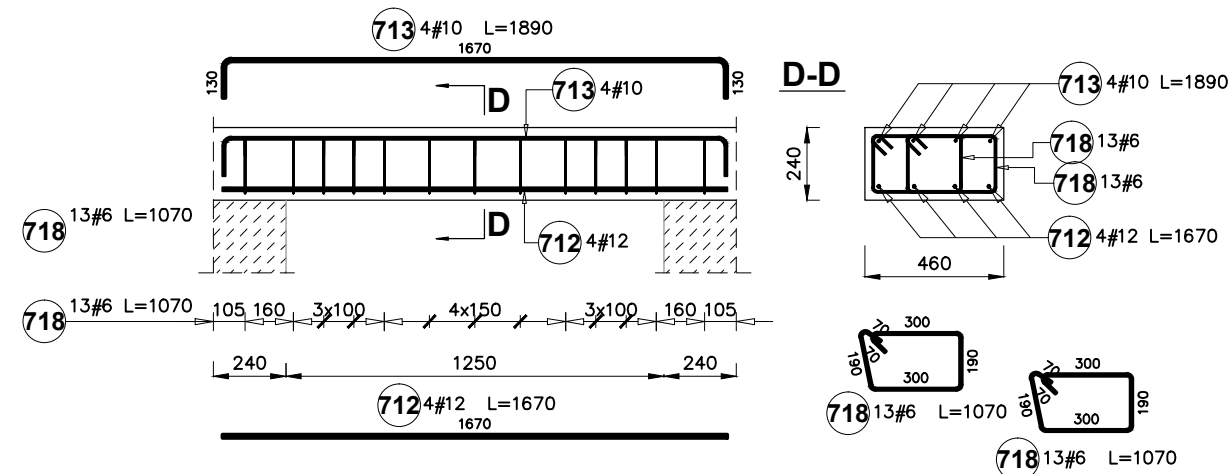
### NADPROŻE ŻELBETOWE N-1.3

szt. 1



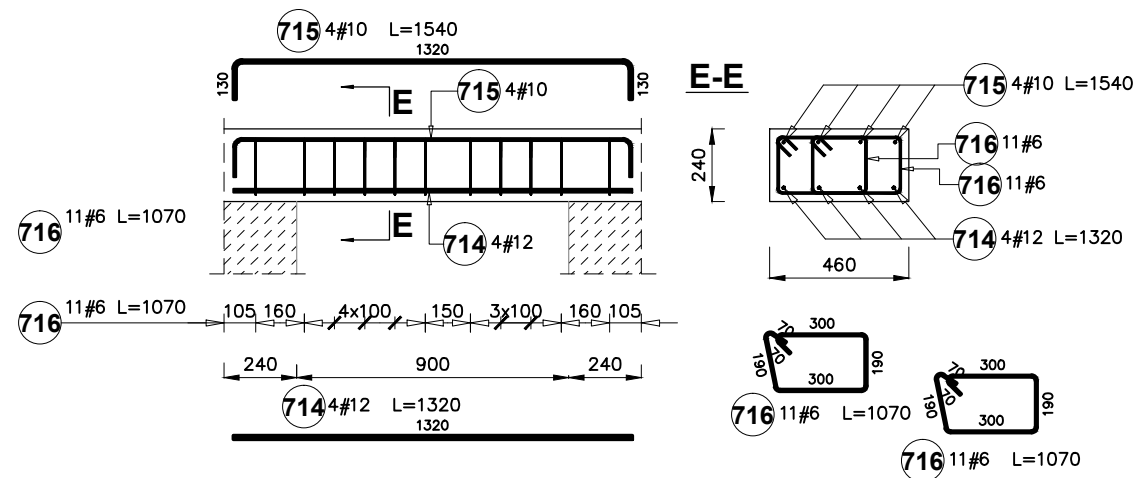
### NADPROŻE ŻELBETOWE N0.1

szt. 1

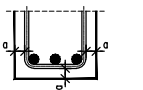


### NADPROŻE ŻELBETOWE N0.2

szt. 1

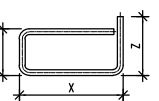


OTULINA - do lica pierwszego pręta zbrojenia



UWAGA: DŁUGOŚĆ ŁĄCZNA PRĘTA ZWYMIAROWANA W OSIACH

WYMIARY PRĘTÓW PODANO GABARYTOWO



#### SZACUNKOWE ZESTAWIENIE STALI

Poz.	Stal #	Długość (mm)	Liczba			Długość łączna (m)		
			w elemencie	elementów	ogółem	# 6	# 10	# 12
215	6	820	11	1	11	9,02		
297	12	1420	4	1	4			5,68
298	10	1640	2	1	2		3,28	
712	12	1670	4	1	4			6,68
713	10	1890	4	1	4		7,56	
714	12	1320	4	1	4			5,28
715	10	1540	4	1	4		6,16	
716	6	1070	22	1	22	23,54		
718	6	1070	26	1	26	27,82		
Długość wg średnic (m)						60,38	17,00	17,64
Masa 1 m pręta (kg/m)						0,22	0,62	0,89
Masa łączna wg średnic (kg)						13,40	10,49	15,66
Masa łączna wg gatunku stali (kg)						39,56		
Ogółem (kg)						39,56		

WYMIARY PODANO W "mm"

BETON: C20/25 (B25)

STAL: A-IIIIN

OTULINA: 2,5cm, 3,0cm

Wymiary należy sprawdzać naturze. Wszelkie rozbieżności należy zgłosić do autorskiego biura projektowego.

OPRACOWANIE CHRONIONE PRAWEM AUTORSKIM. ZMIANY LUB KOPIOWANIE WYMAGAJĄ PISEMNEJ ZGODY AUTORÓW PROJEKTU.

PRACOWNIA PROJEKTOWA  
**EM PROJEKT**

EWA NIERYCHLEWSKA-LULA, UL. KLASZTORNA 24, 87-630 SKĘPE  
TEL. 505 018 687

OBIEKT	Przebudowa świetlicy wiejskiej		
INWESTOR	Miasto i Gmina Skępe, ul. Kościelna 2, 87-630 Skępe		
ADRES OBIEKTU	Żuchowo, 87-630 Skępe, dz. nr 193, 197/2, 196, 195, obr. Żuchowo		
BRANŻA	Konstrukcja - projekt budowlany		
TEMAT RYSUNKU	Schemat zbrojenia elementów żelbetowych		
SKALA RYS.	1:25	NR RYS.	K 8
DATA	10.2016	PODPIS	
PROJEKTOWAŁ	mgr inż. Adam Słomski nr upr. KUP/BO/0189/10 specjalność konstrukcyjno-budowlana		