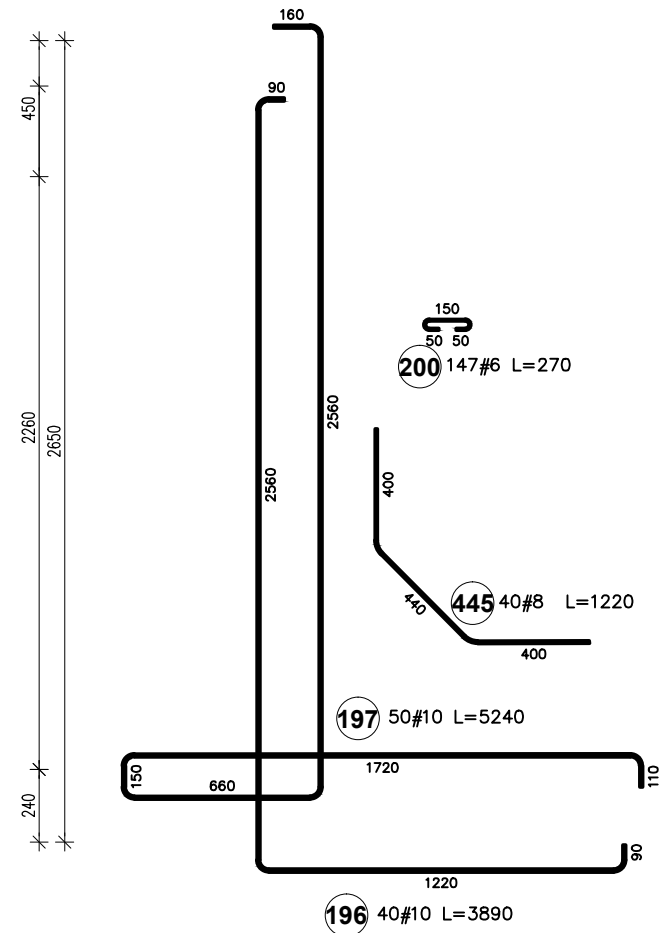
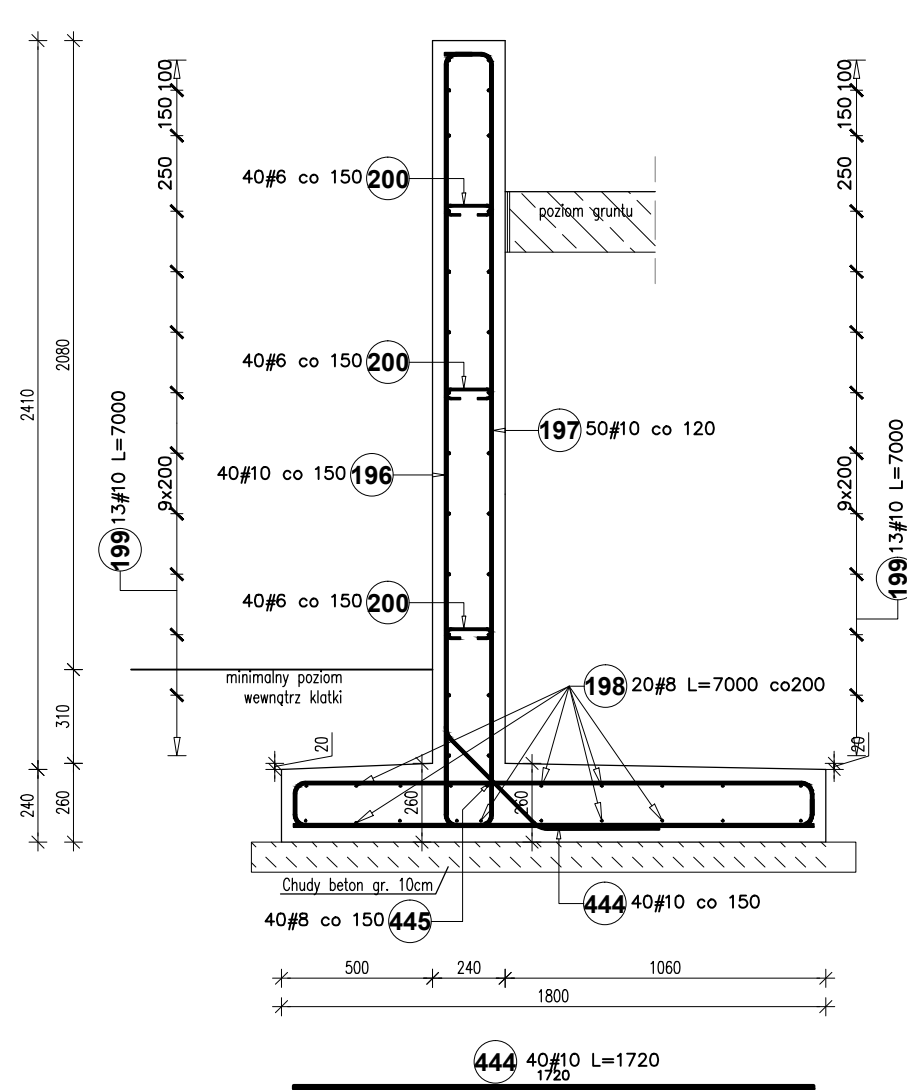


SCHEMAT ŚCIANY OPOROWEJ

Poz. SCŻ-1

łączna długość ścian: 6000mm



UWAGA 1:
POSADOWIENIE ORAZ GRUNTY POD ŚCIANAMI OPOROWYMI WG RYS K1 ORAZ OPISU TECHNICZNEGO.

UWAGA 2:
W obrębie ścian oporowych wykonać odpowiednie warstwy gruntowe - warstwy filtrujące i inne rozwiązania odprowadzające wodę oraz odpowiednio ukształtować teren; wg projektu architektury.

UWAGA 3:
W przerwach dylatacyjnych stosować systemowe akcesoria uszczelniające.

Uwaga 4:
Izolacje oraz wykończenie wg projektu architektury.

WYMIARY PODANO W "mm"
 BETON: C20/25 W8 (B25 W8)
 STAL: A-IIIIN
 OTULINA: boczna - 4,0cm
 OTULINA: od spodu - 5,0cm

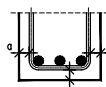
Wymiary należy sprawdzać naturze. Wszelkie rozbieżności należy zgłosić do autorskiego biura projektowego.

SZACUNKOWE ZESTAWIENIE STALI

Poz.	Stal #	Długość (mm)	Liczba			Długość łączna (m)		
			w elemencie	elementów	ogółem	A-IIIIN		
						# 6	# 8	# 10
196	10	3890	40	1	40			155,60
197	10	5240	50	1	50			262,00
198	8	7000	20	1	20		140,00	
199	10	7000	26	1	26			182,00
200	6	270	120	1	120	32,40		
444	10	1720	40	1	40			68,80
445	8	1220	40	1	40		48,80	
Długość wg średnic (m)						32,40	188,80	668,40
Masa 1 m pręta (kg/m)						0,22	0,40	0,62
Masa łączna wg średnic (kg)						7,19	74,58	412,40
Masa łączna wg gatunku stali (kg)						494,17		
Ogółem (kg)						494,17		

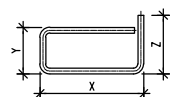
Wysokość ściany można zmniejszać schodkowo.

OTULINA - do lico pierwszego pręta zbrojenia



UWAGA: DŁUGOŚĆ ŁĄCZNA PRĘTA ZWYMIAROWANA W OSIACH

WYMIARY PRĘTÓW PODANO GABARYTOWO



OPRACOWANIE CHRONIONE PRAWEM AUTORSKIM. ZMIANY LUB KOPIOWANIE WYMAGAJĄ PISEMNEJ ZGODY AUTORÓW PROJEKTU.

PRACOWNIA PROJEKTOWA
EM PROJEKT

EWA NIERYCHLEWSKA-LULA, UL. KLASZTORNA 24, 87-630 SKĘPE
 TEL. 505 018 687

OBIEKT	Przebudowa świetlicy wiejskiej		
INWESTOR	Miasto i Gmina Skępe, ul. Kościelna 2, 87-630 Skępe		
ADRES OBIEKTU	Żuchowo, 87-630 Skępe, dz. nr 193, 197/2, 196, 195, obr. Żuchowo		
BRANŻA	Konstrukcja - projekt budowlany		
TEMAT RYSUNKU	Schemat zbrojenia ścian oporowych zejścia do piwnicy		
SKALA RYS.	1:25	NR RYS.	K 15
DATA	10.2016	PODPIS	
PROJEKTOWAŁ	mgr inż. Adam Słomski nr upr. KUP/BO/0189/10 specjalność konstrukcyjno-budowlana		