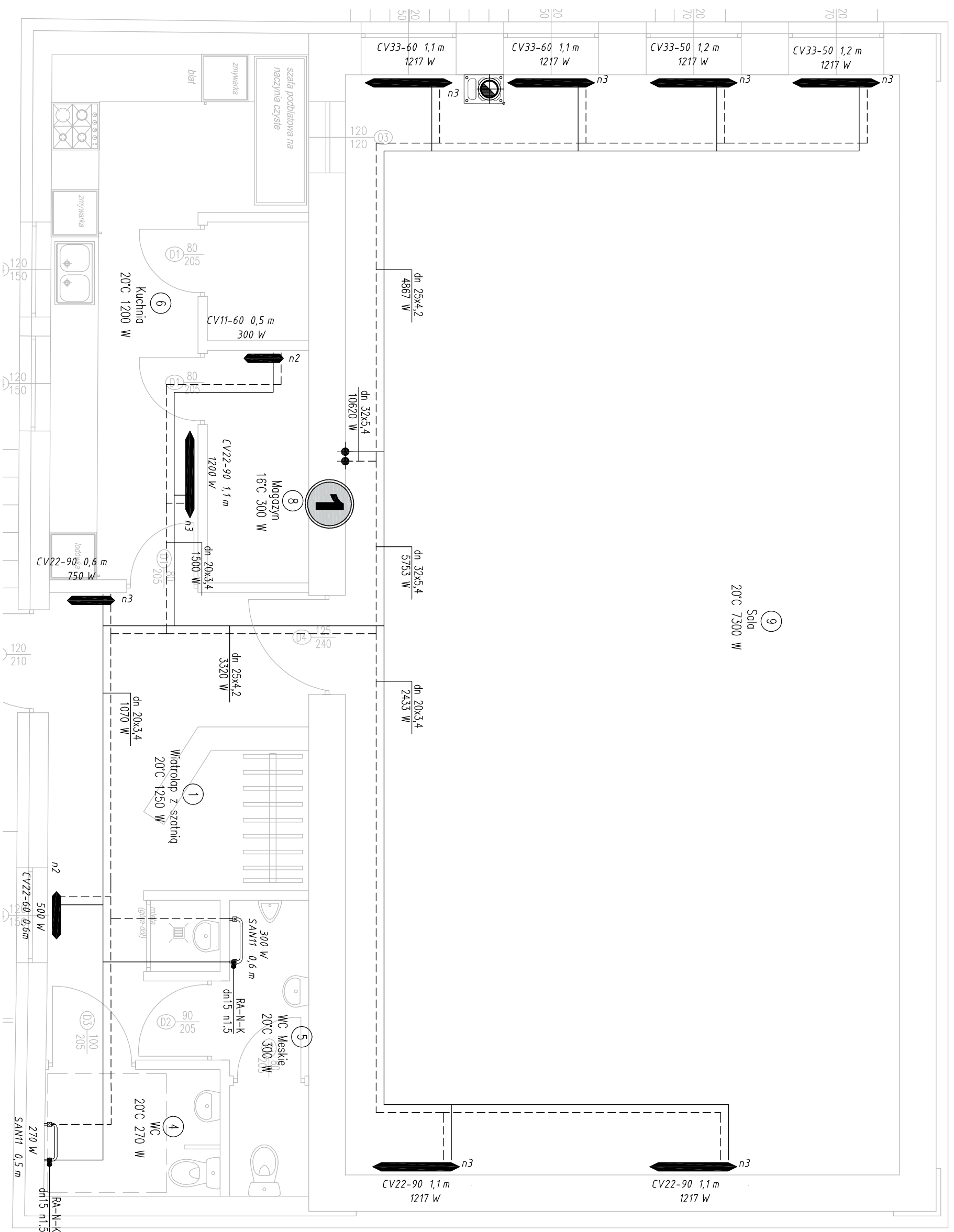


PARAMETRY INSTALACJI		
OPIS	JEDNOSTKA	WARTOŚĆ
Q <sub>co</sub>	[W]	11 120
H <sub>d</sub>	[mPa]	11,75
tz/tp	[°C]	60/45
V	[m <sup>3</sup> ]	0,34
psf.	[m H <sub>2</sub> O]	3,5



## UWAGA

### PRZEMOUD:

- Przewody rozprowadzające w kotłowni wykonane z rur stalowych czarnych
- Przewody od kotłowni do grzejników wykonane z rur BORELUS P120 Stal

### IZOLACJA TERMICZNA:

- Przewody rozprowadzające w kotłowni izolować ołunianą z wafli mineralnej pokrytymi zbrojonym folią aluminiową PAROC Section AluCoat 1
- Przewody do grzejników prowadzone w posadzkach oraz w ścianach izolować ołunianą polietylenową dla instalacji poddyfuzyjnych typu Thermocorpad 5 w kolorze czarnym o grubości 6mm.

OPRACOWANIE CHRONIONE PRAWEM AUTORSKIM. ZMIANY LUB KOPLOWANIE WYMAGAJĄ PIŚMENEJ ZGODY AUTORÓW PROJEKTU.

**PRACOWNIA PROJEKTOWA**  
**EMIPROJEKT**

EWI NIERYCHLEWSKA-LULA, UL. KLASZTORNA 24, 87-630 SKĘPE  
TEL. 505 018 687

OBIEKT	Przebudowa świetlicy wiejskiej	BRANŻA	SANITARNA
INWESTOR	Miasto i Gmina Skępe, ul. Koscielna 2, 87-630 Skępe	TEMAT RYSUNKU	Rzut parteru - Instalacja C.O.
ADRES OBIEKTU	Żuchowo, gm. Skępe, dz. nr 193, obręb Żuchowo	SKALA RYS.	1:50
		DATA	10.2016
		PROJEKTOWAŁ:	mgr inż. Paweł Krasinski
		NR RYS.	2 CO
		upr. bud.	PODPIS
		KUP/0057/POOS/12	