

# MAPA DO CELÓW PROJEKTOWYCH

Skala 1:500

województwo kujawsko-pomorskie  
powiat lipnowski  
gmina Skepe 040807\_5  
obręb Wólka 0014

dz. nr 1617  
sekcja 6.188.33.06.14  
GG.6640.2.1268.2015  
Układ współrzędnych 2000  
Poziom odniesienia Kronsztadt 60

Mapa do celów projektowych

Mapa aktualna w oznaczonym zakresie na dzień 19.08.2015r.

Nie ma potrzeby przeprowadzania badania słuszności gruntowej

Lipno, dnia 17.11.2015 r.

wykonawca:

nie wyklucza się istnienia urządzeń podziemnych ułożonych w terenie, lecz niezgłoszonych do inwentaryzacji geodezyjnej.

**GEO-PROJEKT**  
Usługi Geodezyjne  
Dariusz Kowalczyk  
Okrąg 4, 87-600 Lipno  
tel. 611 600 087  
NIP 486-032-02-02, R:341618703

**GEODETA**  
Dariusz Kowalczyk  
inż. Dariusz Kowalczyk

**GEODETA UPRAWNIONY**  
Leszek Murawski  
nr upr. GUGiK 22616

Za zgodność z oryginałem  
25.03.16 data  
[Podpis] podpis

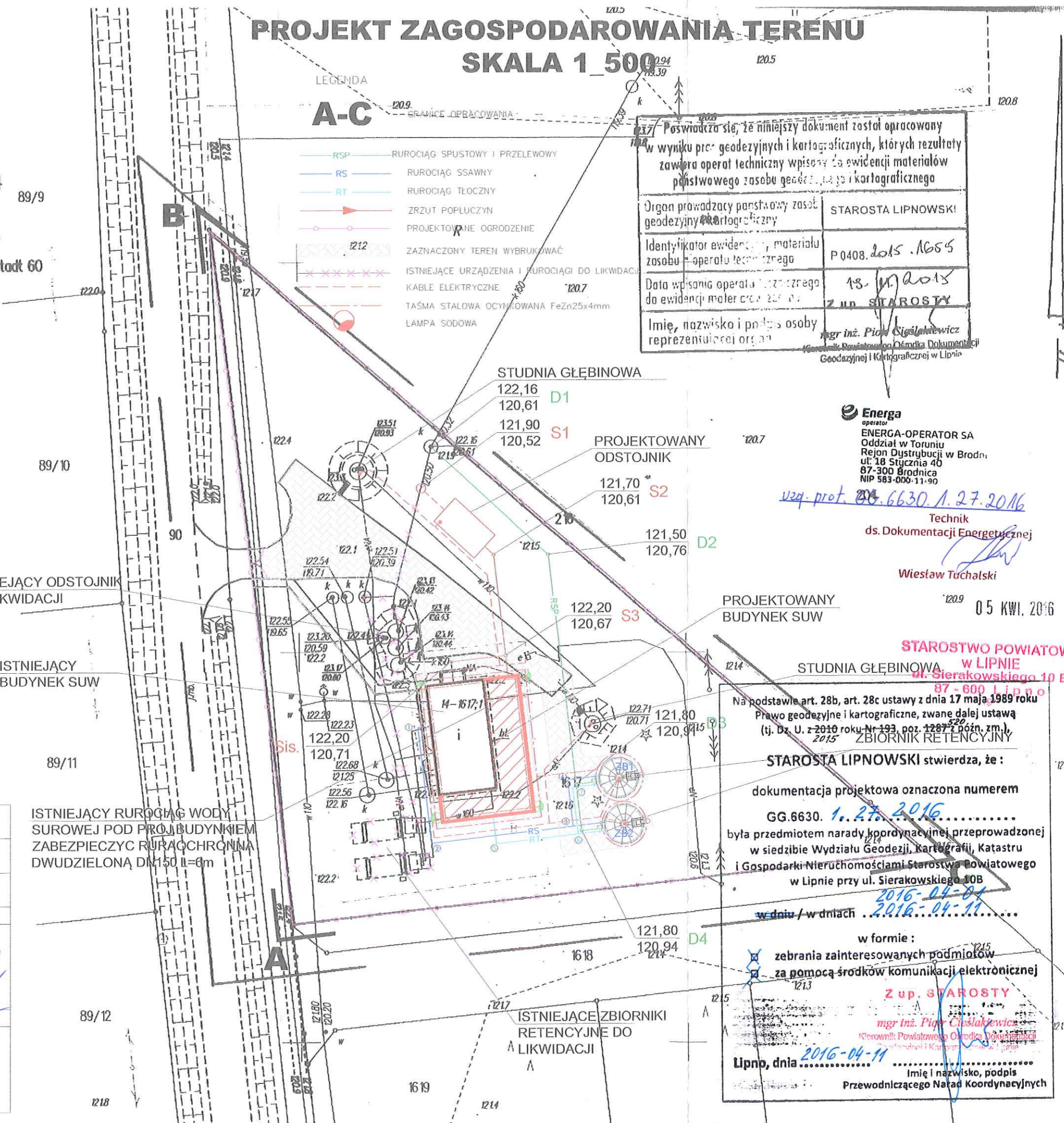
Inwestor: GMINA SKEPE ul. KOŚCIELNA 2, 87-630 SKEPE				
Jednostka autorska: WIMEX, ul. Albatrosowa 11, 85-436 Bydgoszcz				
Objekt: STACJA UZDATNIANIA WODY W MIEJSCOWOŚCI WÓLKA	Faza: P.B.	Skala: 1:100/500	Branża: Wod-Kan	Nr rys.: 1
	Autor: Barbara Wargin Uprawnienia budowlane do projektowania instalacji i urządzeń sanitarnych upr.nr 196/72 Bg		Nazwisko	Podpis
Treść rys.: PROJEKT ZAGOSPODAROWANIA TERENU	Opracował: inż. Rafał Detmer	[Podpis]		
	Sprawdził: mgr inż. Adam Gowiński upr. bud. UAN-IV/8346/80/TO/88 specjalność instalacyjno inżynierska w zakresie sieci i instalacji sanitarnych	[Podpis]		
Data: 01.02.2016				

# PROJEKT ZAGOSPODAROWANIA TERENU SKALA 1\_500

LEGENDA

A-C

- RSP - RUROCIĄG SPUSTOWY I PRZELEWOWY
- RS - RUROCIĄG SSAWNY
- RT - RUROCIĄG TŁOCZNY
- ZRZUT - ZRZUT POPLUCZYN
- PROJEKTYWNE OGRÓDZENIE
- ZAZNACZONY TEREN WYBRUKOWAĆ
- ISTNIEJĄCE URZĄDZENIA I RUROCIĄGI DO LIKWIDACJI
- KABLE ELEKTRYCZNE
- TAŚMA STAŁOWA OCYNKOWANA FeZn25x4mm
- LAMPA SODOWA



Poswiadcza się, że niniejszy dokument został opracowany w wyniku prac geodezyjnych i kartograficznych, których rezultaty zawiera operat techniczny wpisany do ewidencji materiałów państwowego zasobu geodezyjnego i kartograficznego

Organ prowadzący państwowy zasób geodezyjny i kartograficzny	STAROSTA LIPNOWSKI
Identyfikator ewidencyjny materiału zasobu - operatu technicznego	P.0408.2015.1655
Data wpisania operatu technicznego do ewidencji materiałów państwowych	19.11.2015
Imię, nazwisko i podpis osoby reprezentującej organ	Z up. STAROSTY mgr inż. Piotr Cieslakiewicz Kierownik Powiatowego Ośrodka Dokumentacji Geodezyjnej i Kartograficznej w Lipnie

**Energa**  
operator  
ENERGA-OPERATOR SA  
Oddział w Toruniu  
Rejon Dystrybucji w Brodnicy  
ul. 18 Stycznia 40  
87-300 Brodnica  
NIP 583-000-11-90

uzg. prot. 06.6630.A.27.2016  
Technik ds. Dokumentacji Energetycznej  
Wiesław Tuchalski

05 KWI. 2016

**STAROSTWO POWIATOWE w LIPNIE**  
ul. Sierakowskiego 10 B  
87-600 Lipno

Na podstawie art. 28b, art. 28c ustawy z dnia 17 maja 1989 roku Prawo geodezyjne i kartograficzne, zwane dalej ustawą (tj. Dz. U. z 2010 roku Nr 193, poz. 1287 z późn. zm.),  
2015 ZBIORNIK RETENCYJNY

**STAROSTA LIPNOWSKI** stwierdza, że:

dokumentacja projektowa oznaczona numerem GG.6630. 1.27.2016  
była przedmiotem narady koordynacyjnej przeprowadzonej w siedzibie Wydziału Geodezji, Kartografii, Katastru i Gospodarki Nieruchomościami Starostwa Powiatowego w Lipnie przy ul. Sierakowskiego 10B  
2016-04-04  
w dniu / w dniach 2016-04-11

w formie:  
zebrania zainteresowanych podmiotów za pomocą środków komunikacji elektronicznej

**Z up. STAROSTY**  
mgr inż. Piotr Cieslakiewicz  
Kierownik Powiatowego Ośrodka Dokumentacji Geodezyjnej i Kartograficznej w Lipnie

Lipno, dnia 2016-04-11  
Imię i nazwisko, podpis  
Przewodniczącego Narad Koordynacyjnych

ISTNIEJĄCY RUROCIĄG WODY SUROWEJ POD PROJEKTYWANYM BUDYNKIEM ZABEZPIECZYĆ RURACHOŃNĄ DWUDZIELONĄ DN150 II=0m