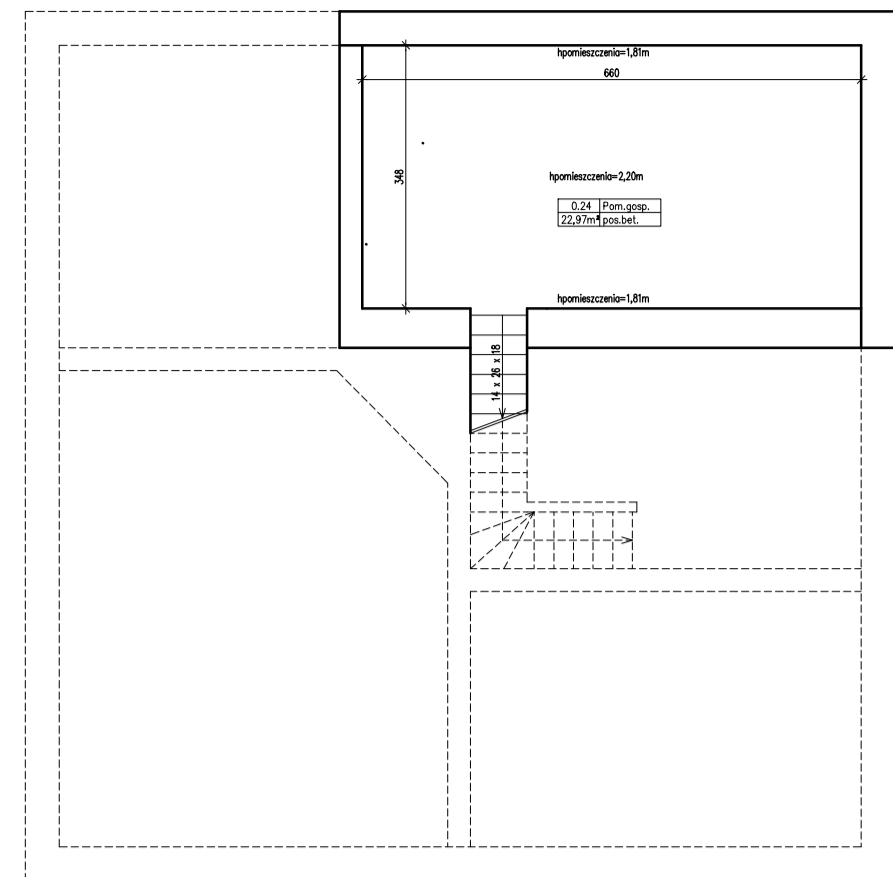


# RZUT PIWNIC - ZAKRES ROBÓT

## skala 1:100

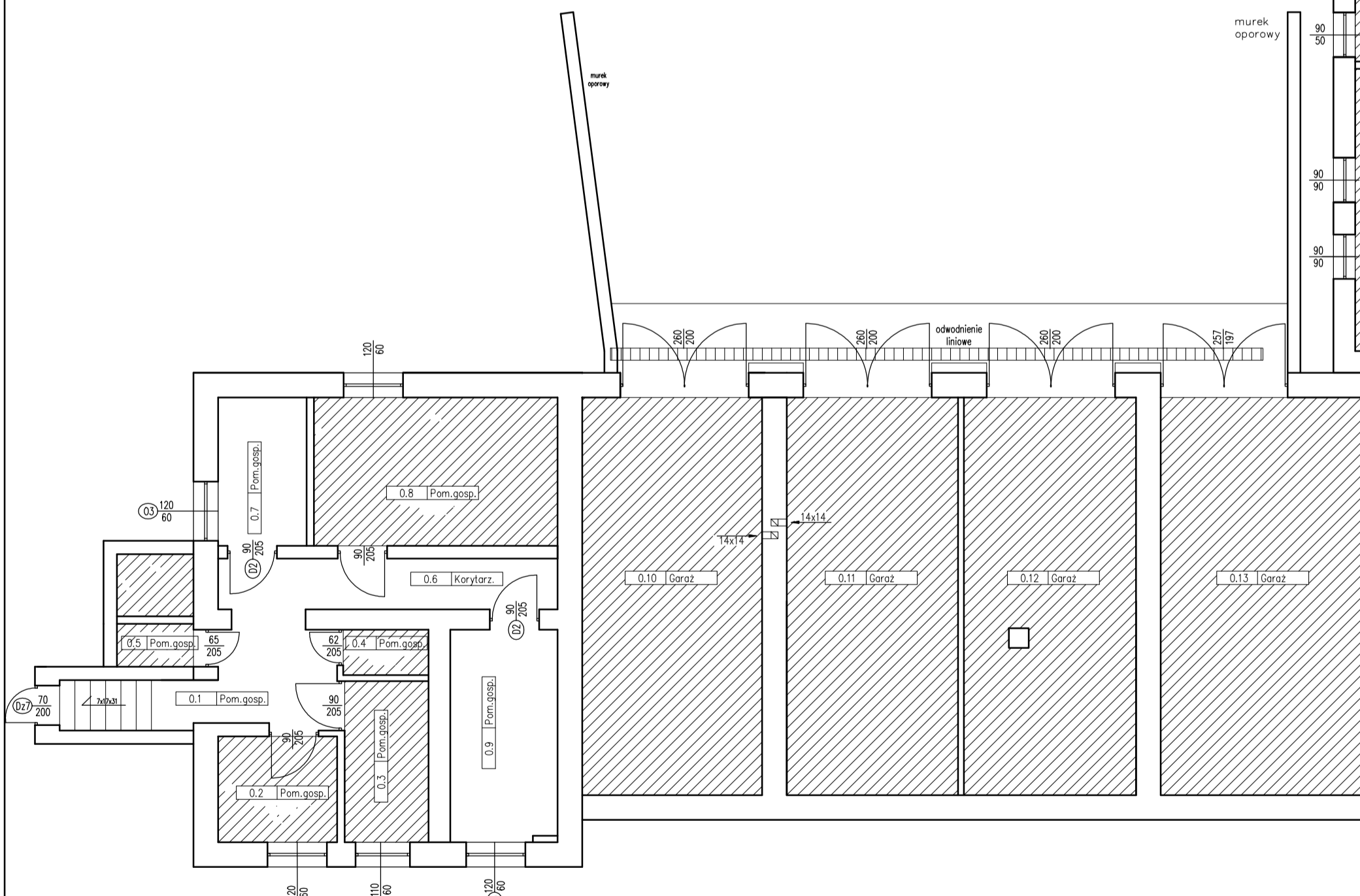
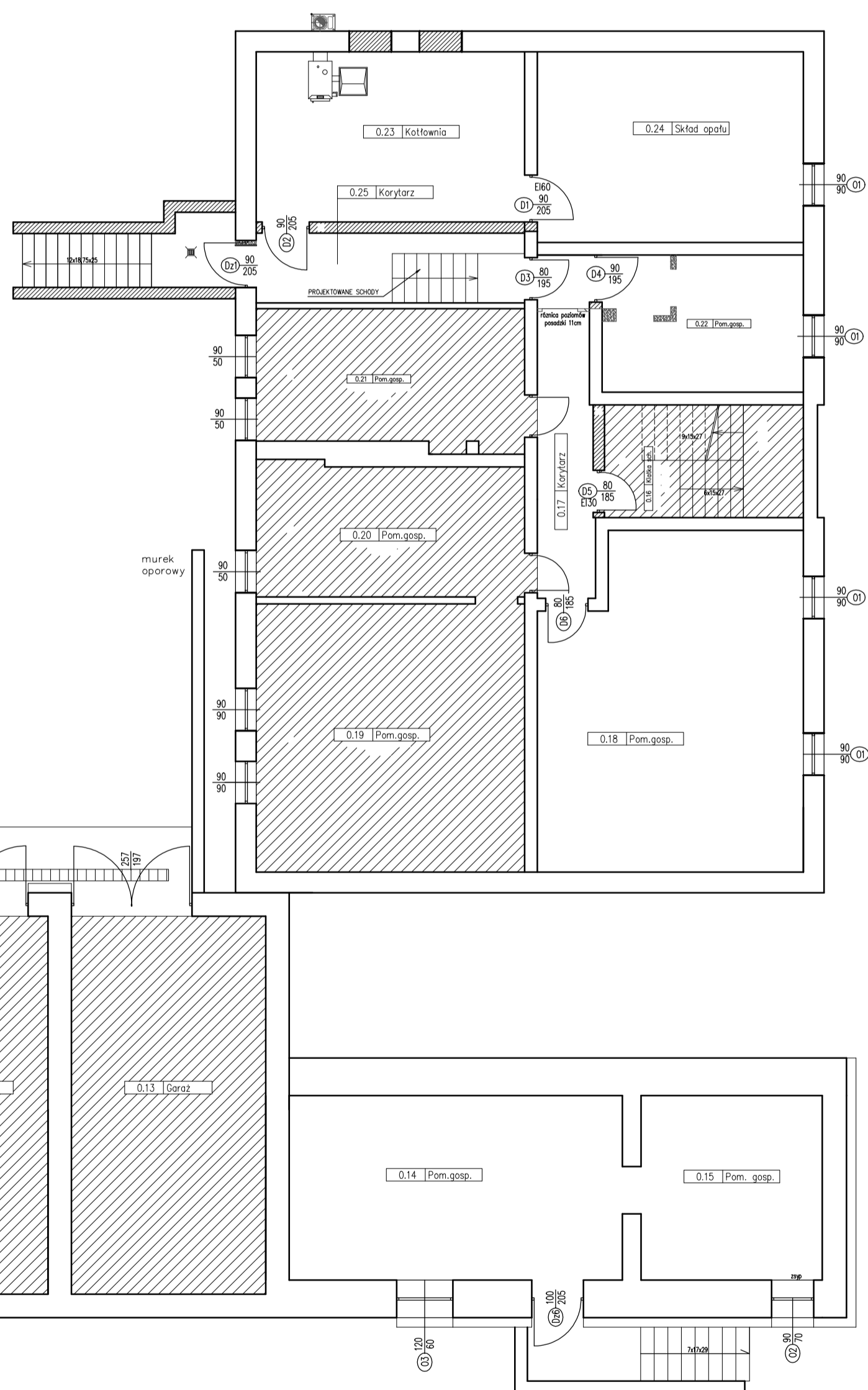





### ROBOTY DO WYKONANIA

1. Modernizacja kotłowni ze składem opału. Kocioł na paliwo stałe. Nowy komin spalinowy z wentylacją
2. Wykonanie zewnętrznego zejścia do piwnicy użytkowanego tylko przez przedszkole.
3. Wykonanie nowych warstw posadzki we wszystkich pomieszczeniach piwnicznych w części budynku
4. Wykonanie izolacji przeciwwilgociowych poziomych i pionowych na fundamentach oraz ścianach fundamentowych
5. Nowe tynki na ścianach i na korytarzu
6. Montaż nowej stolarki drzwiowej wewnętrznej ( drzwi drewniane w kolorze brązowym)
7. Wykonanie wentylacji grawitacyjnej poprzez kratki zamontowane w ścianach zewnętrznych

### ELEWACJA

1. Wymiana stolarki okiennej i drzwiowej. Stolarka okienna pcv w kolorze białym, stolarka drzwiowa zewnętrzna pcv w kolorze białym ( dotyczy pomieszczeń przynależnych do przedszkola w piwnicy oraz na całym parterze) w obiekcie zabytkowym wymiana okien i drzwi zewnętrznych na drewniane
2. Ocieplenie budynku styropianem grubości 20cm oraz wełną mineralną na odcinkach ścian wskazanych na rzucie kondygnacji
3. Docieplenie oraz wykonanie warstw wykończeniowych na balkonach (wg rys. przekroju)
4. Wykonanie podjazdu dla niepełnosprawnych (przy wejściu głównym do przedszkola oraz przy wyjściu z sali gimnastycznej)
5. Prace konserwatorskie przy elewacji przy budynku zabytkowym
6. Docieplenie dachu oraz wykonanie nowego pokrycia blachodachówką nad istniejącym budynkiem przedszkolno-mieszkalnym. Podczas wymiany pokrycia i docieplania należy dostępne elementy drewnianej konstrukcji dachu zaimpregnować metodą natryskową do stanu trudnozapalności,
7. Zmiana konstrukcji dachu nad budynkiem biurowo-mieszkalnym przeznaczonym do zmiany sposobu użytkowania parteru, pokrycie blachodachówką
8. Wymiana pokrycia na budynku zabytkowym na nową papę wierzchniego krycia wraz z deskowaniem. Naprawa lub wymiana uszkodzonych elementów drewnianych więźby dachowej. Docieplenie strychu. Podczas wymiany pokrycia i docieplania należy dostępne elementy drewnianej konstrukcji dachu zaimpregnować metodą natryskową do stanu trudnozapalności,
9. Nowa obróbka blacharska-dotyczy wszystkich budynków
10. Obróbka kominów-dotyczy wszystkich budynków
11. Nowa opaska zwirowa wokół budynku-dotyczy wszystkich budynków
12. Wykonanie nowego zadaszenia nad schodami głównymi wejściowymi, nowe pokrycie - blachodachówka
13. Wymiana płytek na schodach zewnętrznych wejściowych na gres antypoślizgowy
14. Wymiana barierek.
15. Położenie gresu antypoślizgowego na podesty wejściowe (2sztuki) do budynku przedszkola (bud. Zabytkowy)



-  pomieszczenia nie wchodzące w skład pomieszczeń dla przedszkola
-  ściany projektowane / zamurowania
-  ściany do likwidacji

 projektowana stolarka drzwiowa  
wymiary stolarki drzwiowej podano w świetle ścieżnicy

 projektowana stolarka okienna  
wymiary stolarki okiennej podano w świetle ścieżca

OPRACOWANIE CHRONIONE PRAWEM AUTORSKIM. ZMIANY LUB KOPIOWANIE WYMAGAJĄ PISEMNEJ ZGODY AUTORÓW PROJEKTU.

**PRACOWNIA PROJEKTOWA**  
**EM PROJEKT**

EWA NIERYCHLEWSKA-LULA, UL. KLASZTORNA 24, 87-630 SKĘPE  
TEL. 505 018 687

<b>OBIEKT</b>	Przedszkole publiczne		
<b>INWESTOR</b>	Miasto i Gmina Skępe, ul. Kościelna 2, 87-630 Skępe		
<b>ADRES OBIEKTU</b>	Wioska, 87-630 Skępe, dz. nr 33/8, 33/19, 33/9, 33/11, 33/22, obr. Wioska		
<b>BRANŻA</b>	Architektura - koncepcja architektoniczna		
<b>TEMAT RYSUNKU</b>	Rzut piwnicy - zakres robót		
<b>SKALA RYS.</b>	1:100	<b>NR RYS.</b>	A1
<b>DATA</b>	09.2016	<b>PODPIS</b>	
<b>PROJEKTANT</b>	mgr inż. architekt Hanna Falkiewicz Marciniak nr upr. BUA-III-16/63 specjalność architektoniczna		