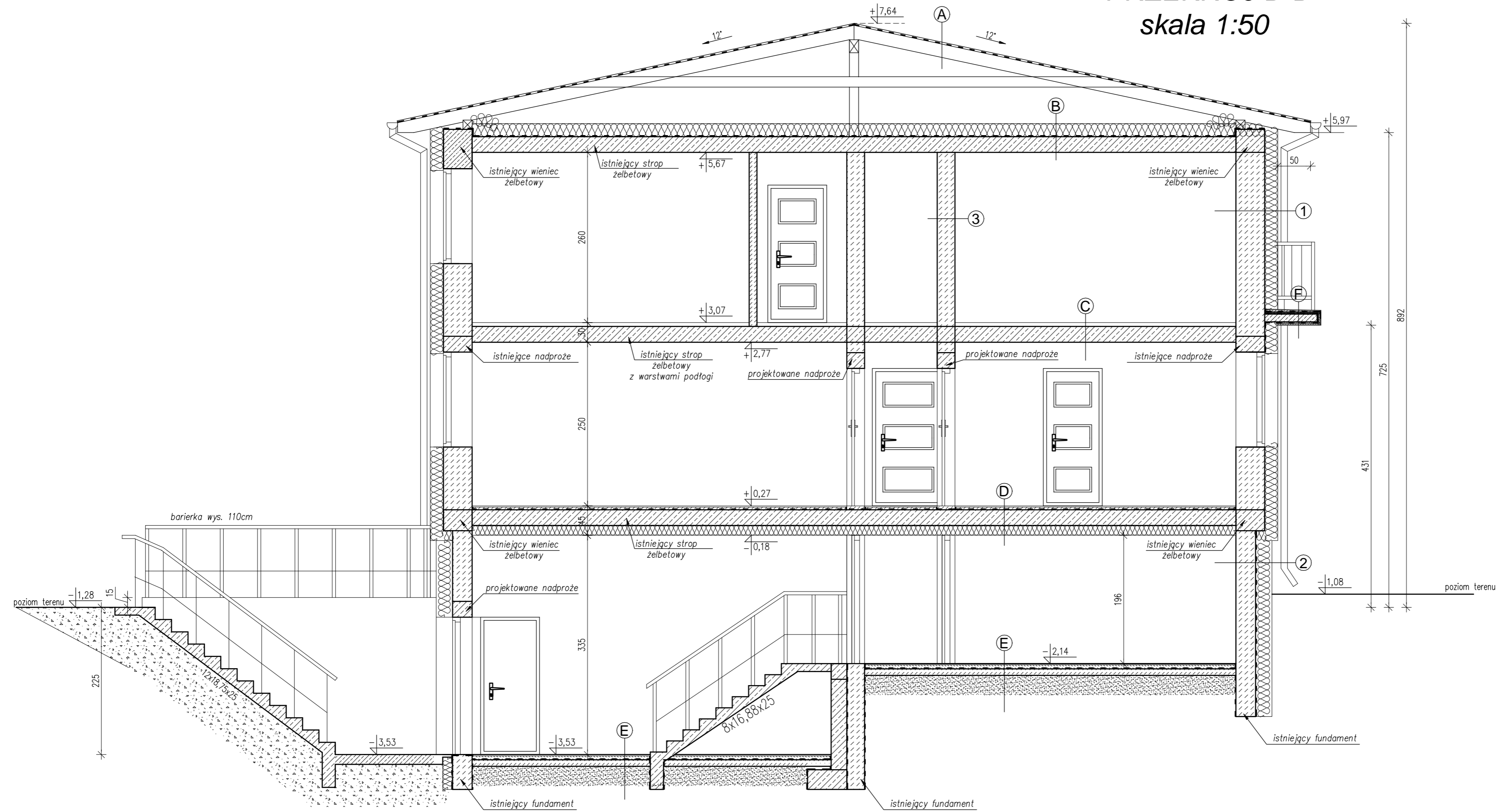


PRZEKRÓJ B-B skala 1:50



A

1	blachodachówka	-
2	konstrukcja stalowa	-
3	folia wysokoparoprzepuszczalna	-
4	belki stalowe	-

B

6	wetna mineralna	30 cm
7	paroizolacja	-
8	istniejący strop żelbetowy	24

C

1	istn. posadzka wg oznaczenia na rzucie	2,0 cm
2	istn. warstw podłogi	4,0 cm
3	istn. strop żelbetowy	24,0 cm
4	istn. tynk cem.-wap.	-

D

1	proj. posadzka wg oznaczenia na rzucie	2,0 cm
2	proj. podłóże cementowe	4,0 cm
3	proj. folia PE	-
4	istn. strop żelbetowy	24,0 cm
5	wetna mineralna	15,0cm

E

1	posadzka wg oznaczenia na rzucie	-
2	posadzka betonowa	6,0cm
3	papa termozgrzewalna	-
4	beton C16/20 (B20)	10,0cm
5	podsyпка zwirowo-piaskowa min. 25cm zagęszczona do stopnia Js=0,98	25

F

1	antyślizgowe mrozoodporne płytki ceramiczne na mrozoodpornej zaprawie klejowej	1-2cm
2	wylewka betonowa z ukształtowanym spadkiem 1,0%	4,0cm
3	folia PE	-
4	styropian	3,0cm
5	folia paroizolacyjna wywinita na mur, pod osiecznice drzwi	-
5	strop żelbetowy	10,0cm
5	styropian	5cm
6	tynk cem.-wap.	-

1

1	tynk cienkowarstwowy	-
2	styropian	20,0 cm
3	istn. ściana ceramiczna	44,0 cm
4	tynk cementowo-wapienny	-

2

1	tynk cienkowarstwowy	-
2	styropian	25,0 cm
3	istn. ściana ceramiczna	30,0 cm
4	tynk cementowo-wapienny	-

OPRACOWANIE CHRONIONE PRAWEM AUTORSKIM. ZMIANY LUB KOPLOWANIE WYMAGAJĄ PISEMNEJ ZGODY AUTORÓW PROJEKTU.

EM PROJEKT
Biuro Usług Projektowych
EWA NIERYCHLEWSKA-LULA, UL. KLASZTORNA 24, 87-630 SKĘPE
TEL. 505 018 687

OBIEKT	Przedszkole publiczne		
INWESTOR	Miasto i Gmina Skępe, ul. Kościelna 2, 87-630 Skępe		
ADRES OBIEKTU	Wioska, 87-630 Skępe, dz. nr 33/8, 33/19, 33/9, 33/11, 33/22, obr. Wioska		
BRANŻA	Architektura - stan projektowany		
TEMAT RYSUNKU	Przekrój B-B		
SKALA RYS.	1:50	NR RYS.	A 7
DATA	09.2016	PODPIS	
PROJEKTANT	mgr inż. architekt Hanna Falkiewicz Marciniak nr opr. BUA-III-1683 specjalność architektoniczna		