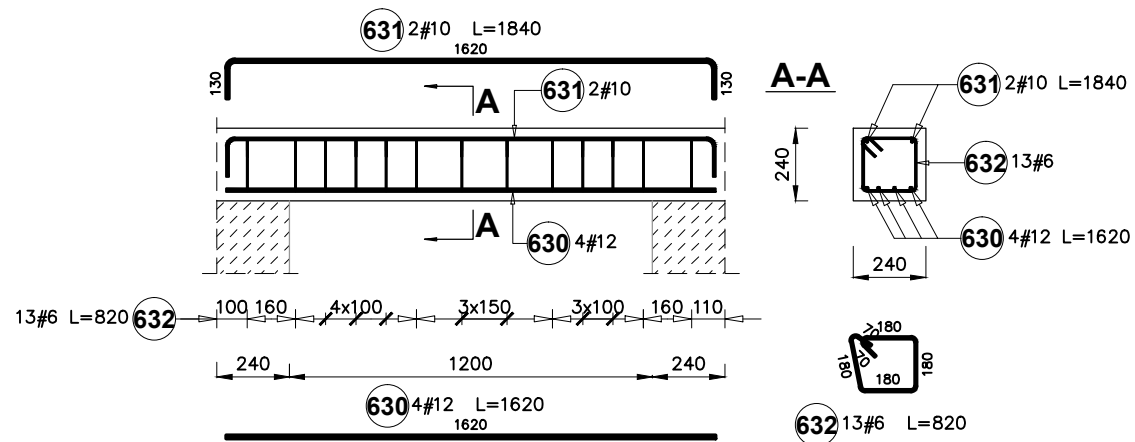


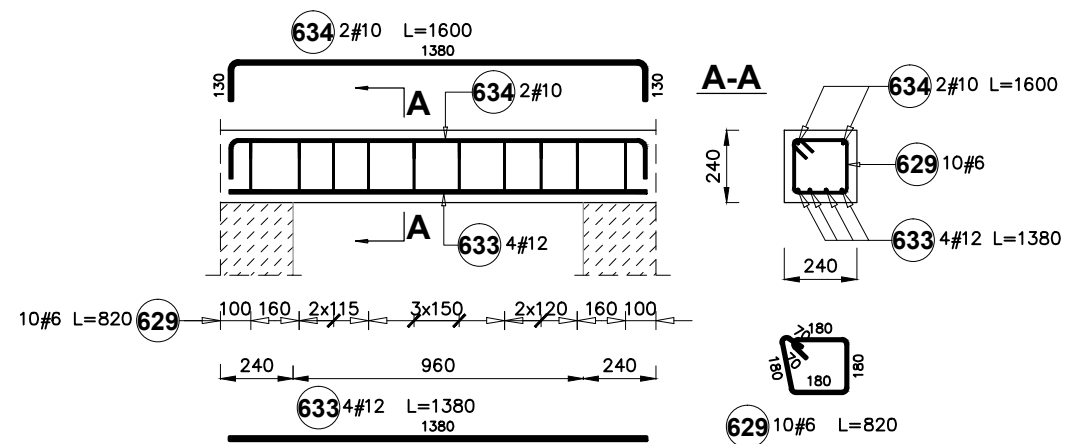
NADPROŻE ŻELBETOWE N0.3

szt. 1



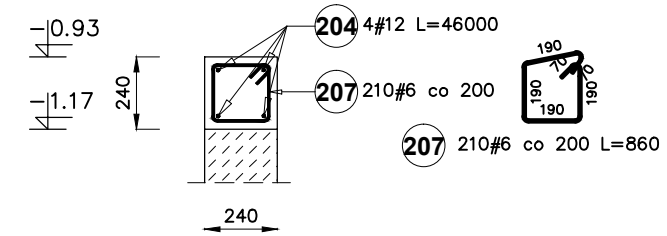
NADPROŻE ŻELBETOWE N0.2

szt. 1



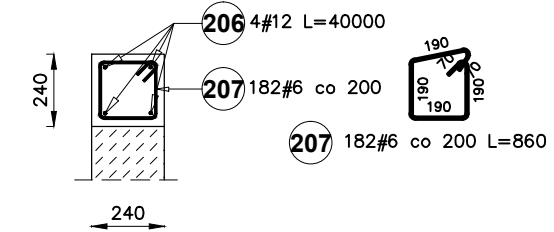
WIENIEC ŻELBETOWY W-1.1

łączna długość: 42000mm



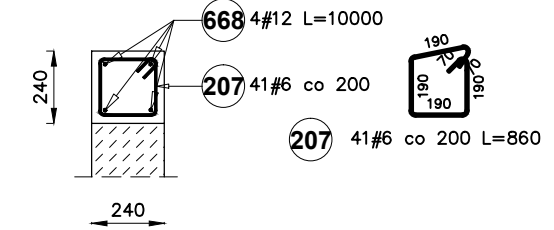
WIENIEC ŻELBETOWY W0.1

łączna długość: 36500mm



WIENIEC ŻELBETOWY W-1.2

łączna długość: 8200mm

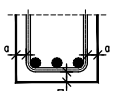


WIENIEC WYKONAĆ NA PROJEKTOWANYCH ŚCIANACH W PIWNICY. PRĘTY PODŁUŻNE WIENCA WKLEIĆ W ISTNIEJĄCE ŚCIANY NOŚNE.

SZACUNKOWE ZESTAWIENIE STALI

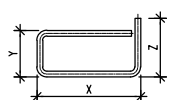
Poz.	Stal #	Długość (mm)	Liczba			Długość łączna (m)		
			w elemencie	elementów	ogółem	# 6	# 10	# 12
204	12	46000	4	1	4			184,00
206	12	40000	4	1	4			160,00
207	6	860	1408	1	1408	1210,88		
629	6	820	20	1	20	16,40		
630	12	1620	4	1	4			6,48
631	10	1840	2	1	2		3,68	
632	6	820	13	1	13	10,66		
633	12	1380	4	1	4			5,52
634	10	1600	2	1	2		3,20	
668	12	10000	4	1	4			40,00
Długość wg średnic (m)						1237,94	6,88	396,00
Masa 1 m pręta (kg/m)						0,22	0,62	0,89
Masa łączna wg średnic (kg)						274,82	4,24	351,65
Masa łączna wg gatunku stali (kg)						630,72		
Ogółem (kg)						630,72		

OTULINA - do łica pierwszego pręta zbrojenia



UWAGA: DŁUGOŚĆ ŁĄCZNA PRĘTA ZWYMIAROWANA W OSIACH

WYMIARY PRĘTÓW PODANO GABARYTOWO



WYMIARY PODANO W "mm"

BETON: C20/25 (B25)

STAL: A-IIIIN

OTULINA: 3cm

Wymiary należy sprawdzać naturze. Wszelkie rozbieżności należy zgłosić do autorskiego biura projektowego.

OPRACOWANIE CHRONIONE PRAWEM AUTORSKIM. ZMIANY LUB KOPIOWANIE WYMAGAJĄ PISEMNEJ ZGODY AUTORÓW PROJEKTU.

PRACOWNIA PROJEKTOWA
EM PROJEKT

OBIEKT	Modernizacja istniejącego budynku przedszkola wraz z adaptacją kolejnych pomieszczeń na cele edukacyjne		
INWESTOR	Miasto i Gmina Skępe ul. Kościelna 2, 87-630 Skępe		
ADRES OBIEKTU	Wioska, 87-630 Skępe, dz. nr 33/8, 33/19, 33/9, 33/11, 33/22, obręb Wioska		
BRANŻA	Konstrukcja - projekt budowlany		
TEMAT RYSUNKU	Schemat zbrojenia elementów żelbetowych		
SKALA RYS.	1:25	NR RYS.	K 18
DATA	09.2016	PODPIS	
PROJEKTANT	mgr inż. Adam Słomski nr upr. KUP/BO/0189/10 specjalność konstrukcyjno-budowlana		