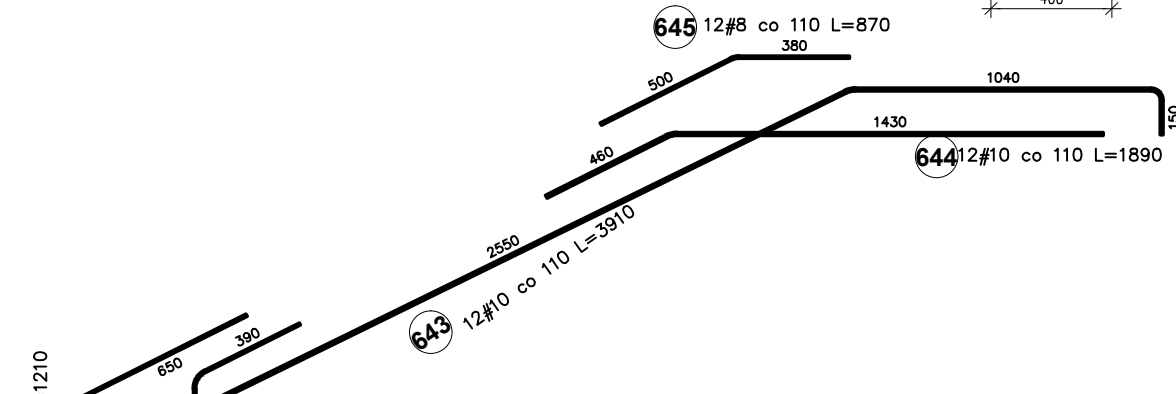
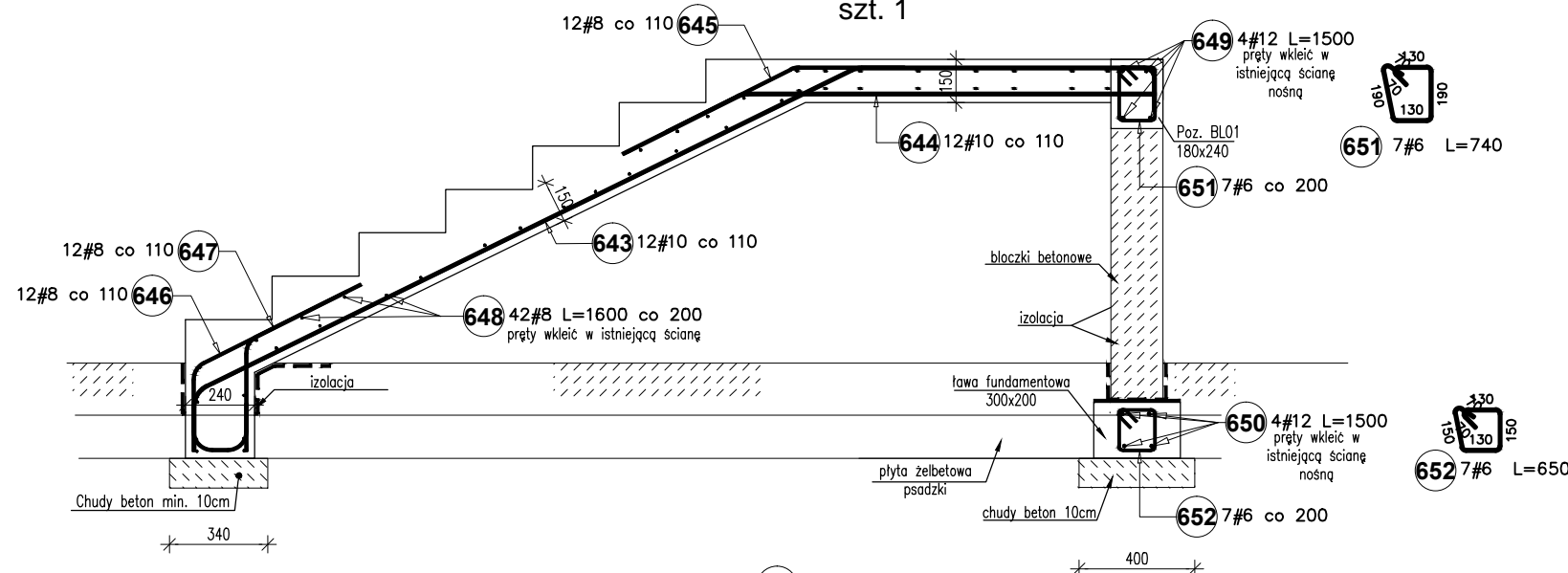


### SCHODY ŻELBETOWE Poz. SCH0.1

szk. 1

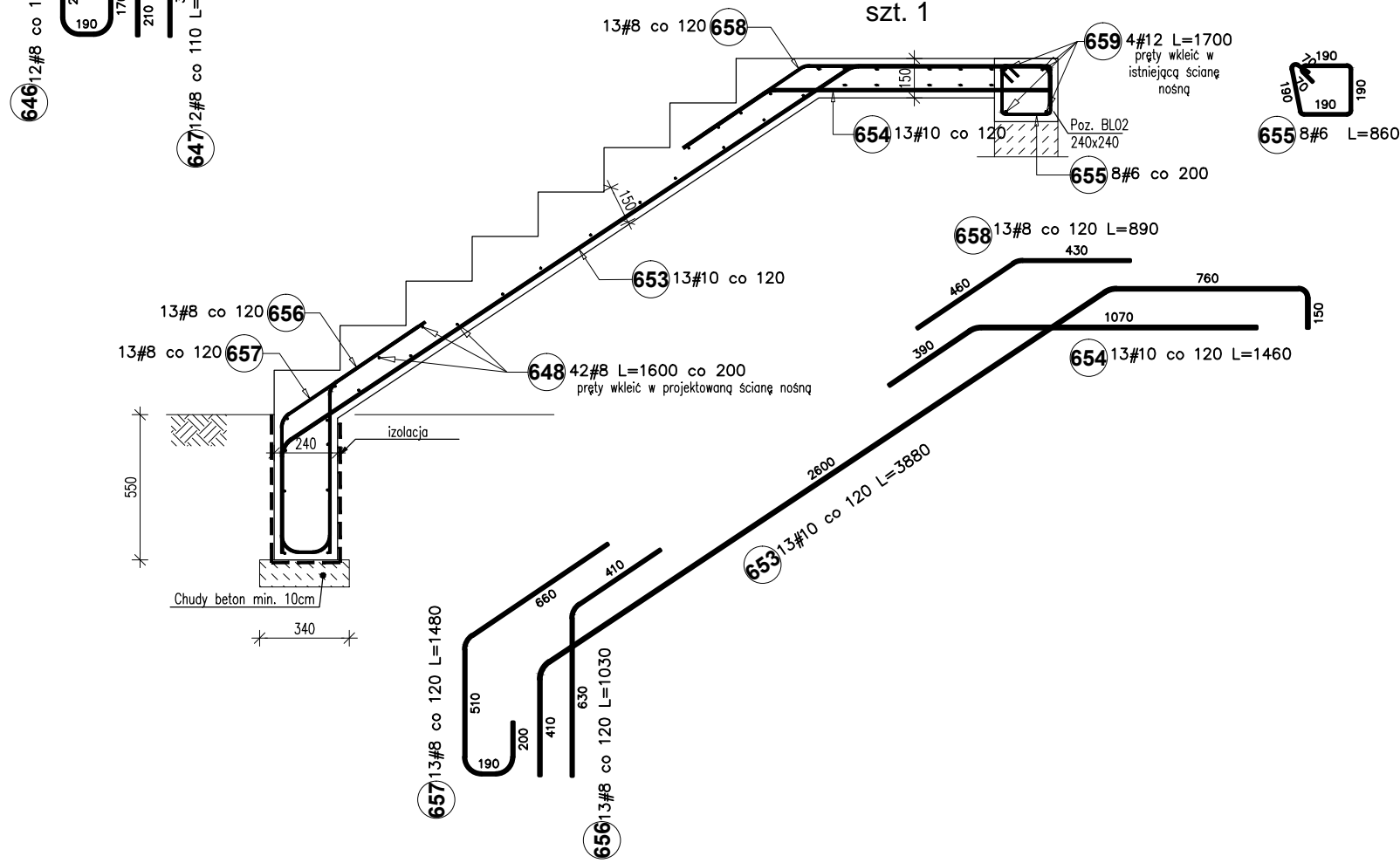


#### SZACUNKOWE ZESTAWIENIE STALI

Poz.	Stal # A-IIIIN	Długość (mm)	Liczba			Długość łączna (m)			
			w elemencie	elementów	ogółem	# 6	# 8	# 10	# 12
643	10	3910	12	1	12			46,92	
644	10	1890	12	1	12			22,68	
645	8	870	12	1	12			10,44	
646	8	1210	12	1	12			14,52	
647	8	760	12	1	12			9,12	
648	8	1600	84	1	84			134,40	
649	12	1500	4	1	4				6,00
650	12	1500	4	1	4				6,00
651	6	740	7	1	7	5,18			
652	6	650	7	1	7	4,55			
653	10	3880	13	1	13			50,44	
654	10	1460	13	1	13			18,98	
655	6	860	8	1	8	6,88			
656	8	1030	13	1	13			13,39	
657	8	1480	13	1	13			19,24	
658	8	890	13	1	13			11,57	
659	12	1700	4	1	4				6,80
Długość wg średnic (m)						16,61	212,68	139,02	18,80
Masa 1 m pręta (kg/m)						0,22	0,40	0,62	0,89
Masa łączna wg średnic (kg)						3,69	84,01	85,78	16,69
Masa łączna wg gatunku stali (kg)						190,17			
Ogółem (kg)						190,17			

### SCHODY ŻELBETOWE Poz. SCH-1.2

szk. 1



#### WYMIARY PODANO W "mm"

BETON: C20/25 (B25)  
 STAL: A-IIIIN  
 OTULINA: 2,5cm

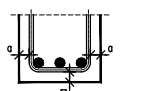
Wymiary należy sprawdzać naturze. Wszelkie rozbieżności należy zgłosić do autorskiego biura projektowego.

OPRACOWANIE CHRONIONE PRAWEM AUTORSKIM. ZMIANY LUB KOPIOWANIE WYMAGAJĄ PISEMNEJ ZGODY AUTORÓW PROJEKTU.



OBIEKT	Modernizacja istniejącego budynku przedszkola wraz z adaptacją kolejnych pomieszczeń na cele edukacyjne		
INWESTOR	Miasto i Gmina Skępe ul. Kościelna 2, 87-630 Skępe		
ADRES OBIEKTU	Wioska, 87-630 Skępe, dz. nr 33/8, 33/19, 33/9, 33/11, 33/22, obręb Wioska		
BRANŻA	Konstrukcja - projekt budowlany		
TEMAT RYSUNKU	Schemat zbrojenia schodów żelbetowych		
SKALA RYS.	1:25	NR RYS.	K 21
DATA	09.2016	PODPIS	
PROJEKTANT	mgr inż. Adam Słomski nr upr. KUP/BO/0189/10 specjalność konstrukcyjno-budowlana		

OTULINA - do lica pierwszego pręta zbrojenia



UWAGA: DŁUGOŚĆ ŁĄCZNA PRĘTA ZWYMIAROWANA W OSIACH

WYMIARY PRĘTÓW PODANO GABARYTOWO

