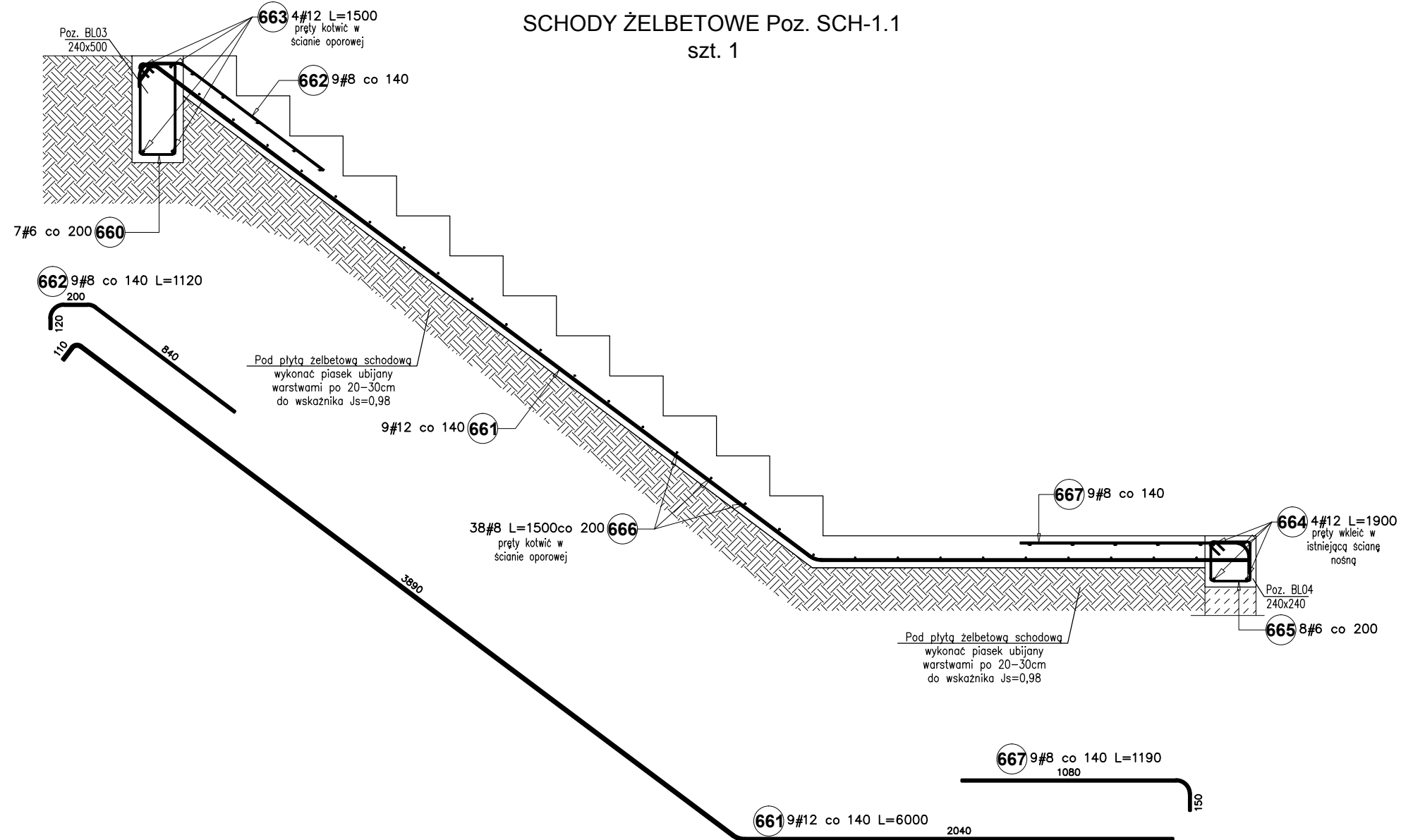


SCHODY ŻELBETOWE Poz. SCH-1.1 szt. 1



SZACUNKOWE ZESTAWIENIE STALI

Poz.	Stal #	Długość (mm)	Liczba			Długość łączna (m)		
			w elementach	ogółem		A-IIIIN		
						# 6	# 8	# 12
660	6	1300	7	1	7	9,10		
661	12	6000	9	1	9			54,00
662	8	1120	9	1	9		10,08	
663	12	1500	4	1	4			6,00
664	12	1900	4	1	4			7,60
665	6	860	8	1	8	6,88		
666	8	1500	38	1	38			57,00
667	8	1190	9	1	9			10,71
Długość wg średnic (m)						15,98	77,79	67,60
Masa 1 m pręta (kg/m)						0,22	0,40	0,89
Masa łączna wg średnic (kg)						3,55	30,73	60,03
Masa łączna wg gatunku stali (kg)						94,30		
Ogółem (kg)						94,30		

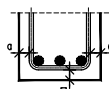
WYMIARY PODANO W "mm"

BETON: C20/25 (B25)

STAL: A-IIIIN

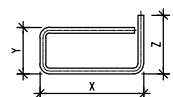
Wymiary należy sprawdzać naturze. Wszelkie rozbieżności należy zgłosić do autorskiego biura projektowego.

OTULINA - do końca pierwszego pręta zbrojenia



UWAGA: DŁUGOŚĆ ŁĄCZNA PRĘTA ZWYMIAROWANA W OSIACH

WYMIARY PRĘTÓW PODANO GABARYTOWO



OPRACOWANIE CHRONIONE PRAWEM AUTORSKIM. ZMIANY LUB KOPIOWANIE WYMAGAJĄ PISEMNEJ ZGODY AUTORÓW PROJEKTU.

PRACOWNIA PROJEKTOWA
EM PROJEKT

OBIEKT	Modernizacja istniejącego budynku przedszkola wraz z adaptacją kolejnych pomieszczeń na cele edukacyjne		
INWESTOR	Miasto i Gmina Skępe ul. Kościelna 2, 87-630 Skępe		
ADRES OBIEKTU	Wioska, 87-630 Skępe, dz. nr 33/8, 33/19, 33/9, 33/11, 33/22, obręb Wioska		
BRANŻA	Konstrukcja - projekt budowlany		
TEMAT RYSUNKU	Schemat zbrojenia schodów żelbetowych		
SKALA RYS.	1:25	NR RYS.	K 22
DATA	09.2016	PODPIS	
PROJEKTANT	mgr inż. Adam Słomski nr upr. KUP/BO/0189/10 specjalność konstrukcyjno-budowlana		