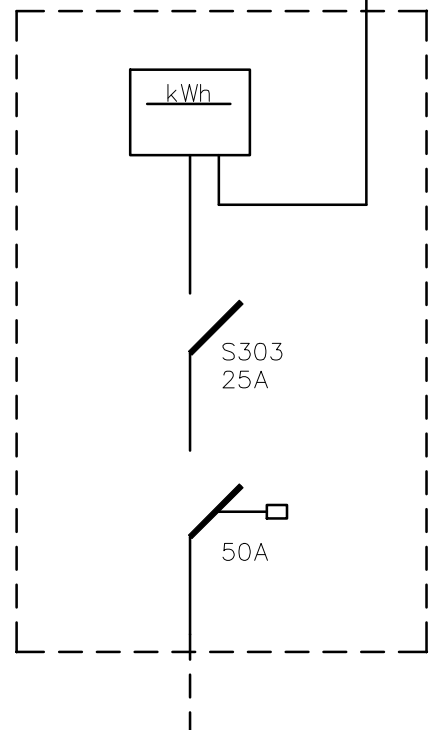
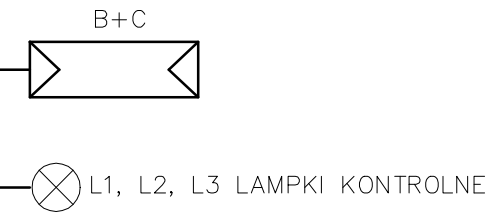
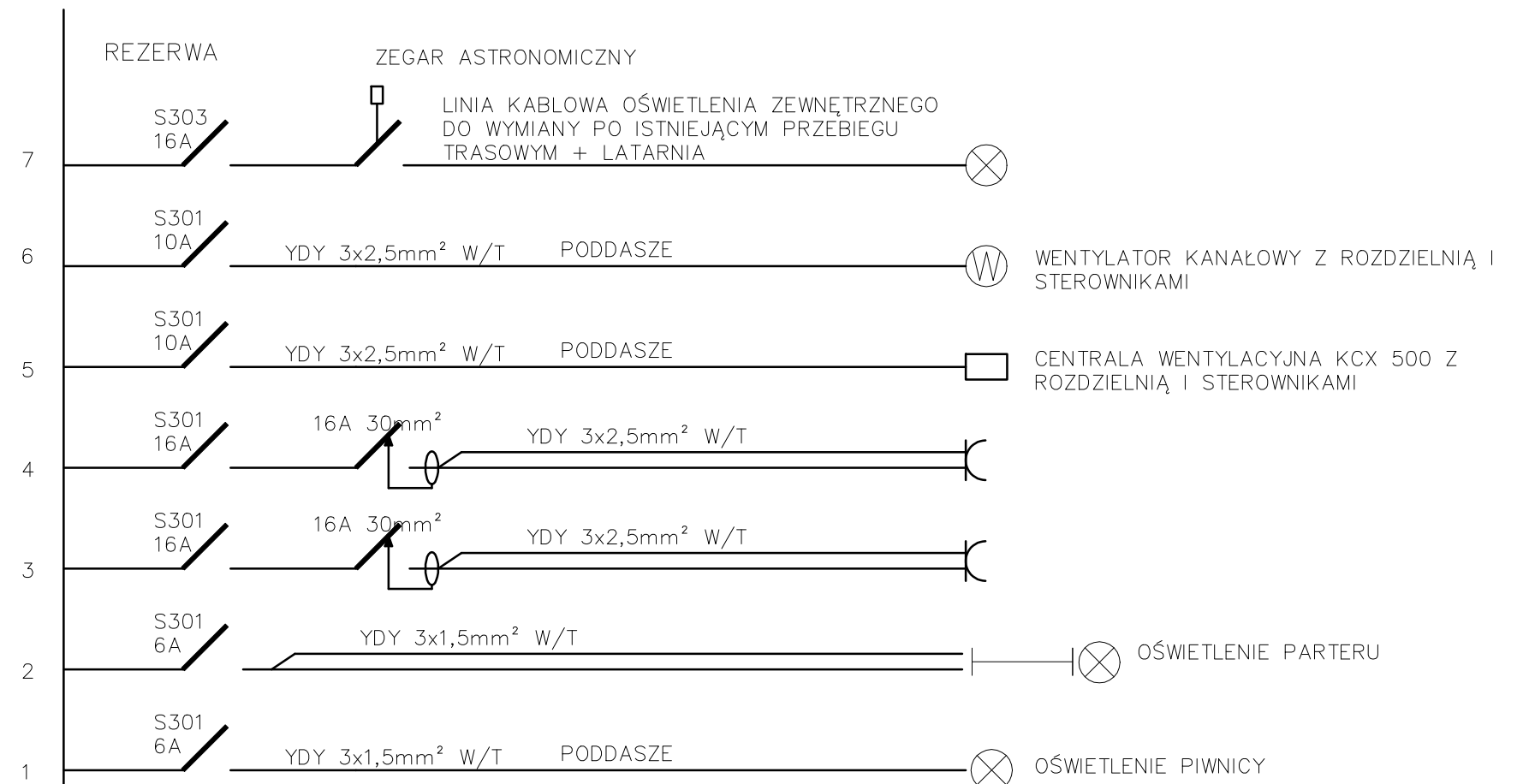


ZABUDOWAĆ NOWĄ ROZDZIELNIĘ NATYNKOWĄ Z
OBWODAMI JAK NIŻEJ



ISTNIEJĄCA MOC PRZYŁĄCZENIOWA $P_s = 14kW$
 $I_b = 25A$

ISTNIEJĄCE ZABEZPIECZENIA I LICZNIK PRZEŁOŻYĆ
DO NOWEJ ROZDZIELNI Z DODATKOWYM
WYPOSAŻENIEM.
ROZDZIELNIĘ PRZYSTOSOWAĆ DO PŁOMBOWANIA
UKŁADU POMIAROWEGO I ZABEZPIECZEŃ
PRZEDLICZNIKOWYCH

WYŁĄCZNIK P.POŻ Z 2 KPL PRZYCISKÓW P.POŻ

WYKORZYSTAĆ ISTNIEJĄCE ZASIALANIE
KABLOWE Z ROZDZIELNI RG2 YAKY 4x25²

SYSTEM OCHRONY TN-S

OPRACOWANIE CHRONIONE PRAWEM AUTORSKIM. ZMIANY LUB KOPLOWANIE WYMAGAJĄ PISEMNEJ ZGODY AUTORÓW PROJEKTU.

PRACOWNIA PROJEKTOWA EM PROJEKT			
EWA NIERYCHLEWSKA-LULA, UL. KLASZTORNA 24, 87-630 SKĘPE TEL. 505 018 687			
OBIEKT	Przedszkole publiczne		
INWESTOR	Miasto i Gmina Skępe, ul. Kościelna 2, 87-630 Skępe		
ADRES OBIEKTU	Wioska, 87-630 Skępe, dz. nr 33/8, 33/19, 33/9, 33/11, 33/22, obr. Wioska		
BRANŻA	Elektryczna		
TEMAT RYSUNKU	Schemat ideowy rozdzielni RG3		
SKALA RYS.	1:100	NR RYS.	E6
DATA	09.2016	PODPIS	
PROJEKTOWAŁ	Stanisław Stasieczek <small>nr upr. UAN-N-V/177/O/85-86 specjalność instalacje elektryczne</small>		