

# MAPA DO CELÓW PROJEKTOWYCH

Skala 1:500

województwo kujawsko-pomorskie  
powiat lipnowski  
gmina Skepe 040807\_5  
obręb Wólka 0014

dz. nr 1617  
sekcja 6.188.33.06.14  
GG.6640.2.1268.2015 89/9  
Układ współrzędnych 2000  
Poziom odniesienia Kronsztadt 60

Mapa do celów projektowych

Mapa aktualna w oznaczonym zakresie na dzień 19.08.2015r.

Nie ma potrzeby przeprowadzania badania służebności gruntowej

Lipno, dnia 17.11.2015r.

wykonawca:

nie wyklucza się istnienia urządzeń podziemnych ułożonych w terenie, lecz niezgłoszonych do inwentaryzacji geodezyjnej.

**GEO-PROJEKT**  
Usługi Geodezyjne  
Dariusz Kowalczyk  
Olszka 4, 87-600 Lipno  
tel. 811 808 087  
NIP 486-032-92-62, R:341618703

**GEODETA**  
Dariusz Kowalczyk  
inż. Dariusz Kowalczyk

**GEODETA UPRAWNIONY**  
Leszek Murawski  
nr upr. GUGIK 22616

Za zgodność z oryginałem:  
04.04.16 data  
[Podpis] podpis

Inwestor: <b>WASSO</b> GMINA SKEPE ul. KOŚCIELNA 2, 87-630 SKEPE				
Jednostka autorska: <b>WIMEX</b> , ul. Albatrosowa 11, 85-436 Bydgoszcz				
Objekt:  STACJA UZDATNIANIA WODY W MIEJSCOWOŚCI WÓLKA	Faza: P.B.	Skala: 1:100/500	Branża: Wod-Kan	Nr rys.: 1
	Autor: Barbara Wargin Uprawnienia budowlane do projektowania instalacji i urządzeń sanitarnych upr.nr 196/72 Bg		Nazwisko	Podpis
Treść rys.:  PROJEKT ZAGOSPODAROWANIA TERENU	Opracował: inż. Rafał Detmer	Sprawdził: mgr inż. Adam Gowinski upr. bud. UAN-IV/8346/00/10/88 specjalność instalacyjno inżynierska w zakresie sieci i instalacji sanitarnych		
Data: 04.04.2016				

# PROJEKT ZAGOSPODAROWANIA TERENU SKALA 1:500

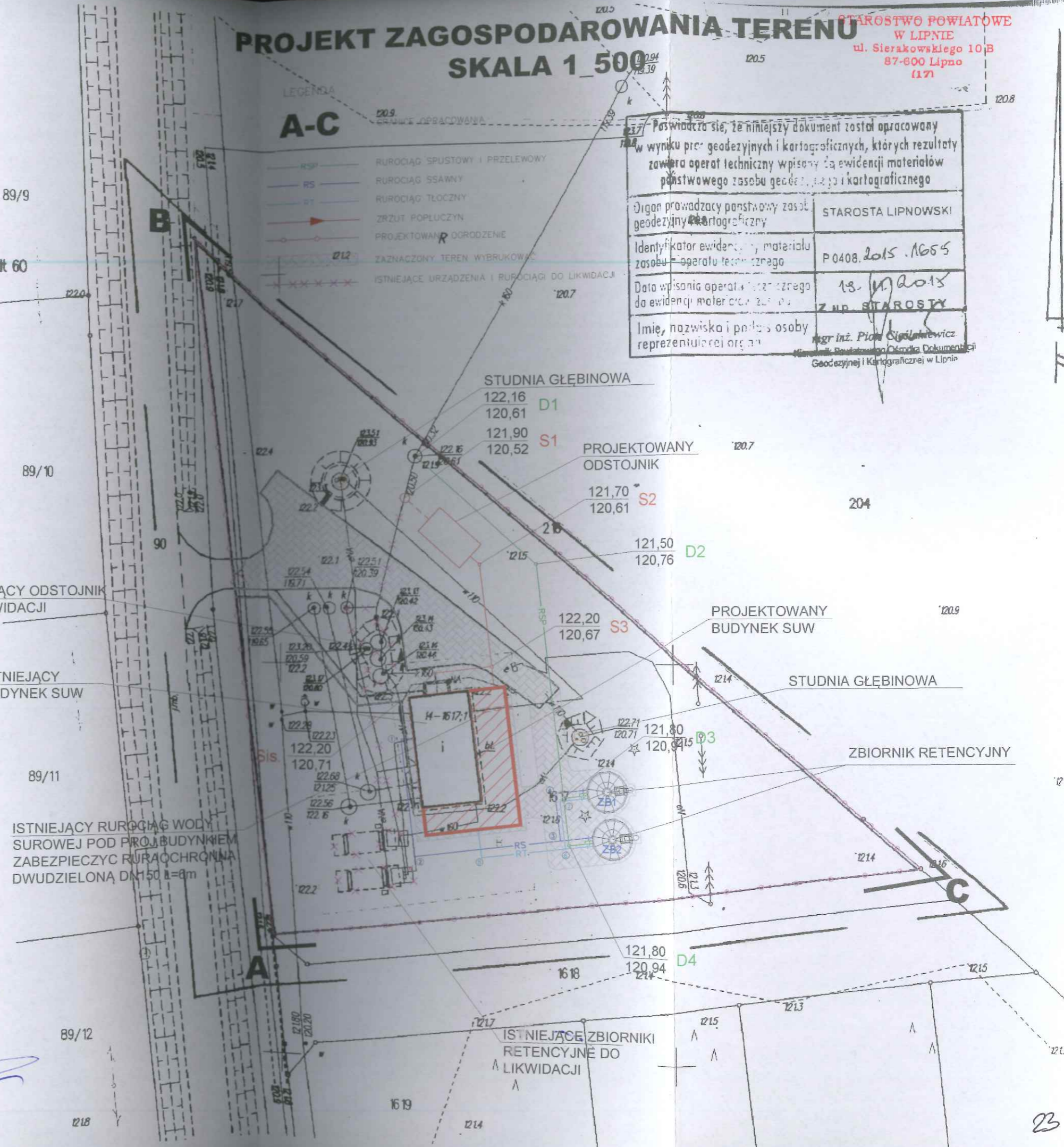
STAROSTWO POWIATOWE  
W LIPNIE  
ul. Sierakowskiego 10 B  
87-600 Lipno  
117

LEGENDA  
**A-C**

- RSR RUROCIĄG SPUSTOWY I PRZELEWOWY
- RS RUROCIĄG ŚSAWNY
- RT RUROCIĄG TŁOCZNY
- ZR ZRZUT POPLUCZYN
- PROJEKTOWANE OGRODZENIE
- Z12 ZAZNACZONY TEREN WYBRUKOWY
- ISTNIEJĄCE URZĄDZENIA I RUROCIĄGI DO LIKWIDACJI

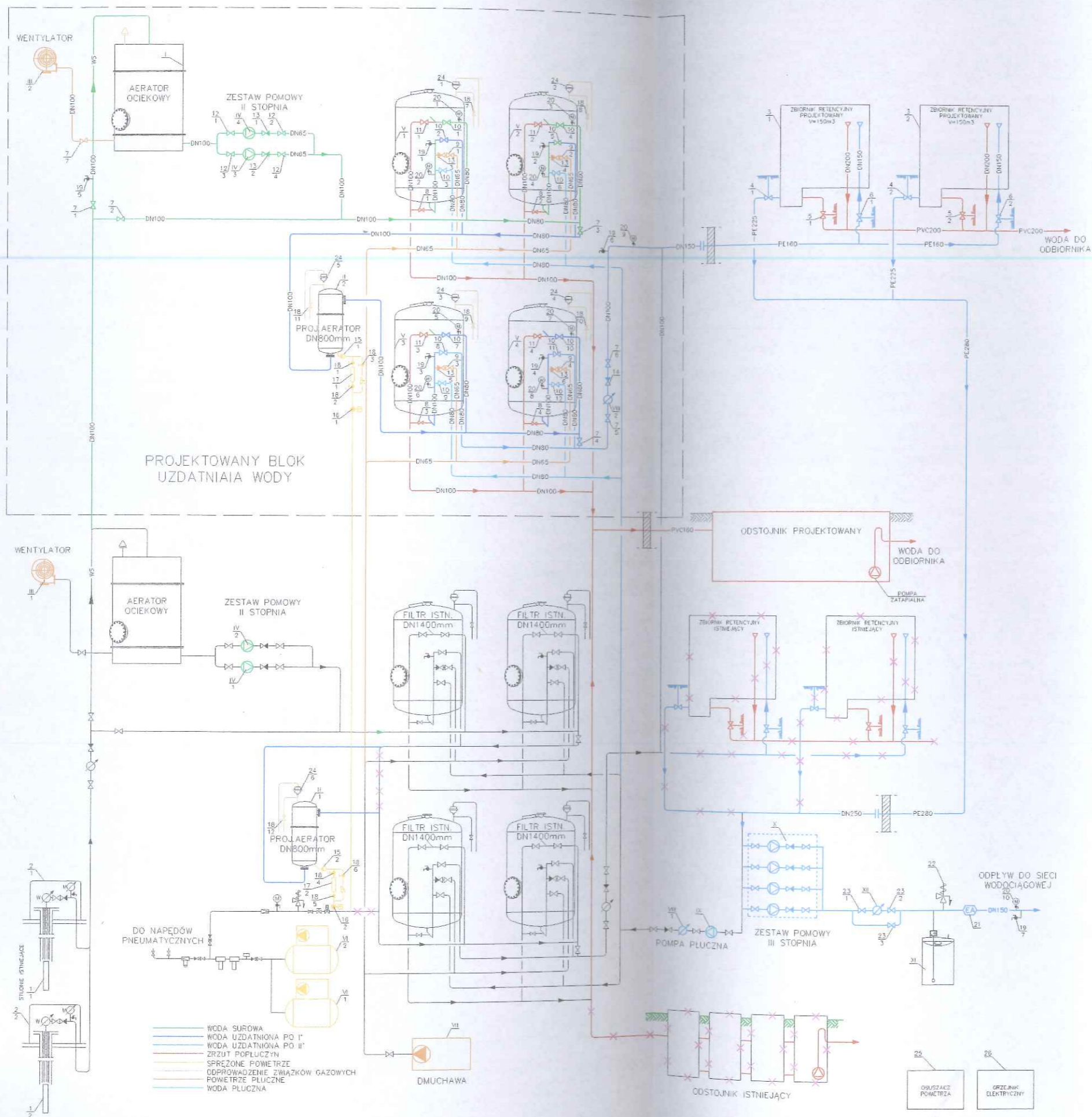
Postawiono się, że niniejszy dokument został opracowany w wyniku prac geodezyjnych i kartograficznych, których rezultaty zawiera operat techniczny wpisany do ewidencji materiałów państwowego zasobu geodezyjnego i kartograficznego

Organ prowadzący państwowy zasób geodezyjny i kartograficzny	STAROSTA LIPNOWSKI
Identyfikator ewidencji, materiału zasobu państwowego	P 0408.2015.1665
Data wpisania operatu technicznego do ewidencji materiałów państwowych	18.11.2015 Z UP. STAROSTY
Imię, nazwisko i podpis osoby reprezentującej organ	mgr inż. Piotr Sigmundowicz [Podpis] Miejscowość: Powiatowe Biuro Dokumentacji Geodezyjnej i Kartograficznej w Lipnie



ISTNIEJĄCY RUROCIĄG WODY SUROWEJ POD PROJ. BUDYNKIEM ZABEZPIECZYĆ RURACHOŃNĄ DWUDZIELONĄ DN150  $\lambda=9m$

ISTNIEJĄCE ZBIORNIKI RETENCYJNE DO LIKWIDACJI



SCHEMAT TECHNOLOGICZNY STACJI UZDATNIANIA WODY  
W MIEJSCOWOŚCI WÓLKA GM.SKEPE

26	GRZEJNIK ELEKTRYCZNY N=1,5 kW (3szt.) N=0,5kW (3 szt.)	
25	OSUSZACZ POWIETRZA 38l/24H (32°C -80%RH) N=0,62 kW	2
24	ZAWÓR ODPOWIEZAJĄCY z k.o.	6
23	PRZEPUSTNICA Z DZWIGNIĄ RĘCZNĄ DN150	3
22	ZAWÓR BEZPIECZEŃSTWA SI6301M DN80x125	1
21	ZAWÓR ANTYSKAZENIOWY TYPU EA DN150	1
20	MANOMETR R=100, p=0-1MPa	10
19	ZAWÓR CZERPALNY MOSIĘŻNY Z KOŃCÓWKĄ DO WĘZA DN15 DO PÓBORU PRÓBEK	7
18	ZAWÓR KULOWY DN15	12
17	ROTAMETR DN15 PVC	2
16	ZAWÓR ELEKTROMAGNETYCZNY DN15, 220V, NO	2
15	ZAWÓR ZWROTNY DN15	2
14	ZAWÓR ZWROTNY KŁAPOWY DN80	1
13	ZAWÓR ZWROTNY KŁAPOWY DN65	6
12	PRZEPUSTNICA Z DZWIGNIĄ RĘCZNĄ DN65	4
11	PRZEPUSTNICA Z NAPEDEM PNEUMATYCZNYM DN100	4
10	PRZEPUSTNICA Z NAPEDEM PNEUMATYCZNYM DN80	12
9	PRZEPUSTNICA Z NAPEDEM PNEUMATYCZNYM DN65	4
8	PRZEPUSTNICA Z NAPEDEM PNEUMATYCZNYM DN40	4
7	PRZEPUSTNICA Z DZWIGNIĄ RĘCZNĄ DN100	7
6	ZASUWA KOLNIERZOWA DN150	2
5	ZASUWA KIELICHOWA DN200	2
4	ZASUWA KOLNIERZOWA DN200	2
3	ZBIORNIK RETENCYJNY	2
2	OBUDOWA TYPU LANGE KOMPLETNA	2
1	POMPA CIEBNIOWA, Q=45m <sup>3</sup> /h; H=30mH <sub>2</sub> O; Ns=5,0kW	2
XII	WODOMIERZ MWN100	1
XI	ZESPÓŁ DOZOWANIA PODCHLORYNU SODU	1
X	ZESTAW HYDROFOROWY Q=120m <sup>3</sup> /h; H=4,9-5,1 bar; N=4x3,5 kW	1
IX	POMPA PŁUCZNA Qp=80-100m <sup>3</sup> /h Hp=1,4-1,6 bar; Ns=7,5 kW	1
VIII	WODOMIERZ MWN80	2
VII	DMUCHAWA Qmax=110m <sup>3</sup> /h; P=6001mbar; Ns=4,0 kW	1
VI	SPRĘŻARKA Q=20,0m <sup>3</sup> /h; P=1,0MPa; Ns=3,0kW; ZB 200dm <sup>3</sup>	2
V	FILTR PIONOWY DN1400mm	4
IV	POMPA II° Qp=10-28m <sup>3</sup> /h Hp=3,5-3,0 bar; Ns=4,0 kW	4
III	WENTYLATOR OSIOWY Q=2100m <sup>3</sup> /H N=2,2 kW	2
II	AERATOR STOJĄCY DN800mm	2
I	AERATOR OCIEKOWY DN1400mm	1
L.P.	WYSZCZEGÓLNIENIE	ILOŚĆ UWAGI

Investor: **MIASTO** GMINA SKEPE ul. KOŚCIELNA 2, 87-630 SKEPE

Jednostka autorska: **WIMEX**, ul. Albatrosowa 11, 85-436 Bydgoszcz

Objekt: STACJA UZDATNIANIA WODY W MIEJSCOWOŚCI WÓLKA

Faza: P.B.  
Skala: -  
System: Wod-Kan  
Nr rys.: 2

Autorka: Barbara Worciańska  
Uprawniona do projektowania instalacji i urządzeń sanitarnych  
udział 198/72 Bg

Treść rys.: Opracował: inż. Rafał Delmer

Schemat technologiczny: Sprawdził: mgr inż. Adam Górecki  
upr. bud. 020-IV/2345/02/10/88  
specjalność: Instalacje sanitarno-techniczne  
zakres: Instalacje sanitarno-techniczne

Data: 04.04.2016