

KOPIA MAPY SYT.-WYS. DO CELÓW PROJEKTOWYCH

województwo: kujawsko-pomorskie
powiat: lipnowski
gmina: Skępe
obręb: Lubówiec

SKALA 1:1000
ark. mapy 356.331.253

Mapa aktualna na dzień 08.07.2009 r.
- w zakresie zaznaczonym kolorem czarnym.

Nie wyklucza się istnienia w terenie urządzeń podziemnych ułożonych a nie zgłoszonych do inwentaryzacji geodezyjnej

ks. rob.: 5/06/09
Kerg. 2681-24/2009

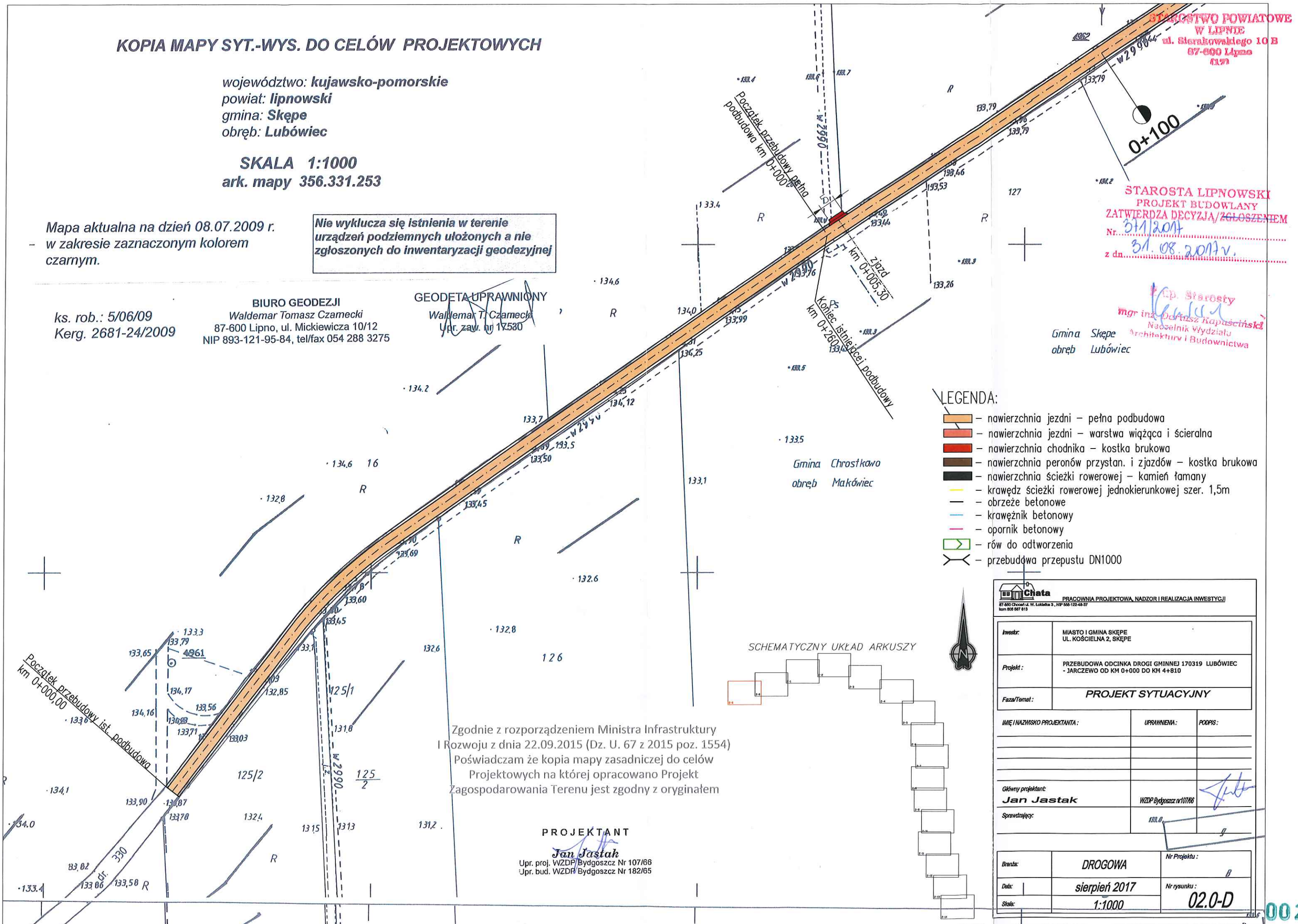
BIURO GEODEZJI
Waldemar Tomasz Czamecki
87-600 Lipno, ul. Mickiewicza 10/12
NIP 893-121-95-84, tel/fax 054 288 3275

GEODETA UPRAWNIONY
Waldemar T. Czamecki
Upr. zaw. nr 17530

Gmina Skępe
obręb Lubówiec

STAROSTA LIPNOWSKI
PROJEKT BUDOWLANY
ZATWIERDZA DECYZJA/ZGŁOSZENIEM
Nr. 371/2017
z dn. 31.08.2017 r.

mgr inż. Dorota Kapuścińska
Naczelnik Wydziału
Architektury i Budownictwa



LEGENDA:

- nawierzchnia jezdni - pełna podbudowa
- nawierzchnia jezdni - warstwa wiążąca i scieralna
- nawierzchnia chodnika - kostka brukowa
- nawierzchnia peronów przystan. i zjazdów - kostka brukowa
- nawierzchnia ścieżki rowerowej - kamień łamany
- krawężń ścieżki rowerowej jednokierunkowej szer. 1,5m
- obrzeże betonowe
- krawężnik betonowy
- opornik betonowy
- rów do odtworzenia
- przebudowa przepustu DN1000

SCHEMATYCZNY UKŁAD ARKUSZY



Zgodnie z rozporządzeniem Ministra Infrastruktury i Rozwoju z dnia 22.09.2015 (Dz. U. 67 z 2015 poz. 1554) Poświadczam że kopia mapy zasadniczej do celów Projektowych na której opracowano Projekt Zagospodarowania Terenu jest zgodny z oryginałem

PROJEKTANT
Jan Jastak
Upr. proj. WZDP/Bydgoszcz Nr 107/66
Upr. bud. WZDP/Bydgoszcz Nr 182/65

 <small>87-600 Chociwul ul. W. Laskarza 5, NIP 856-122-45-37 kom 808 067 813</small>		
Inwestor:	MIASTO I GMINA SKĘPE UL. KOŚCIELNA 2, SKĘPE	
Projekt:	PRZEBUDOWA ODCINKA DROGI GMINNEJ 170319 LUBÓWIEC - JARCZEWO OD KM 0+000 DO KM 4+810	
Faza/Temat:	PROJEKT SYTUACYJNY	
IMIĘ I NAZWISKO PROJEKTANTA:	UPRAWNIENIA:	PODPIS:
Główny projektant: Jan Jastak		
Sprawdzający: KSEL. G.		
Brand:	DROGOWA	Nr Projektu:
Data:	sierpień 2017	Nr rysunku:
Skala:	1:1000	02.0-D